

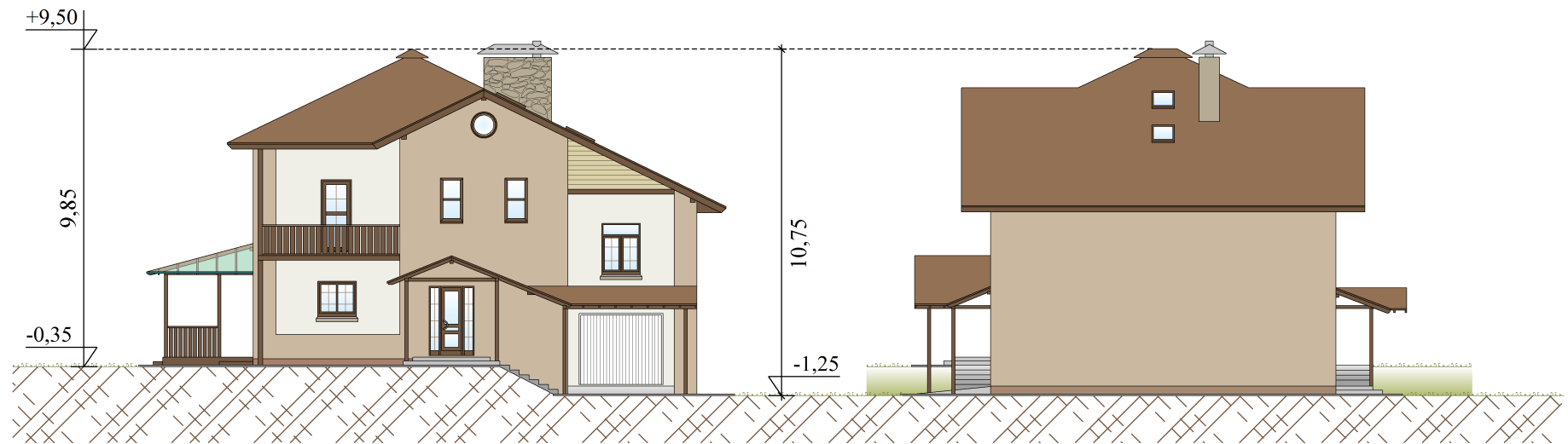


Презентация проекта индивидуального жилого дома «Лангер»

Габариты дома 10,70м x 13,75м
Площадь пятна застройки 135 м²
Общая площадь дома 185 м²

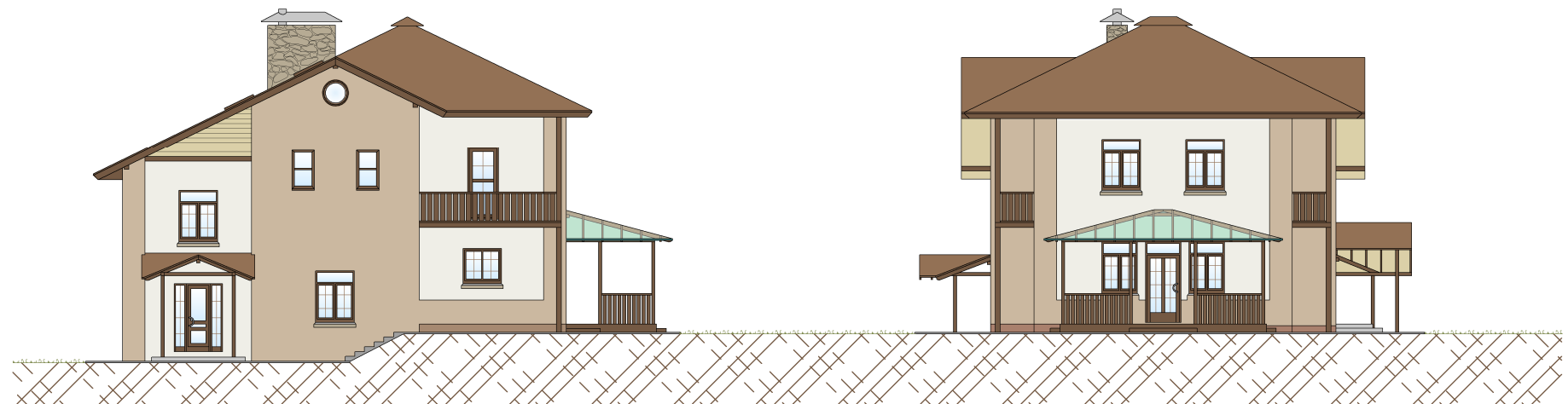
WWW.IZBA.SU

Виды фасадов «Лангер»



Вид фасада спереди

Вид фасада справа



Вид фасада сзади

Вид фасада слева

«Лангер» - добротный коттедж традиционной планировки со встроенным гаражом, участка с уклоном.

Лангер

План первого этажа

Общая площадь этажа 93 м²
Высота помещений 2,9 м
Габариты дома 10,70 м x 13,75 м

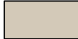



Особенности планировки:

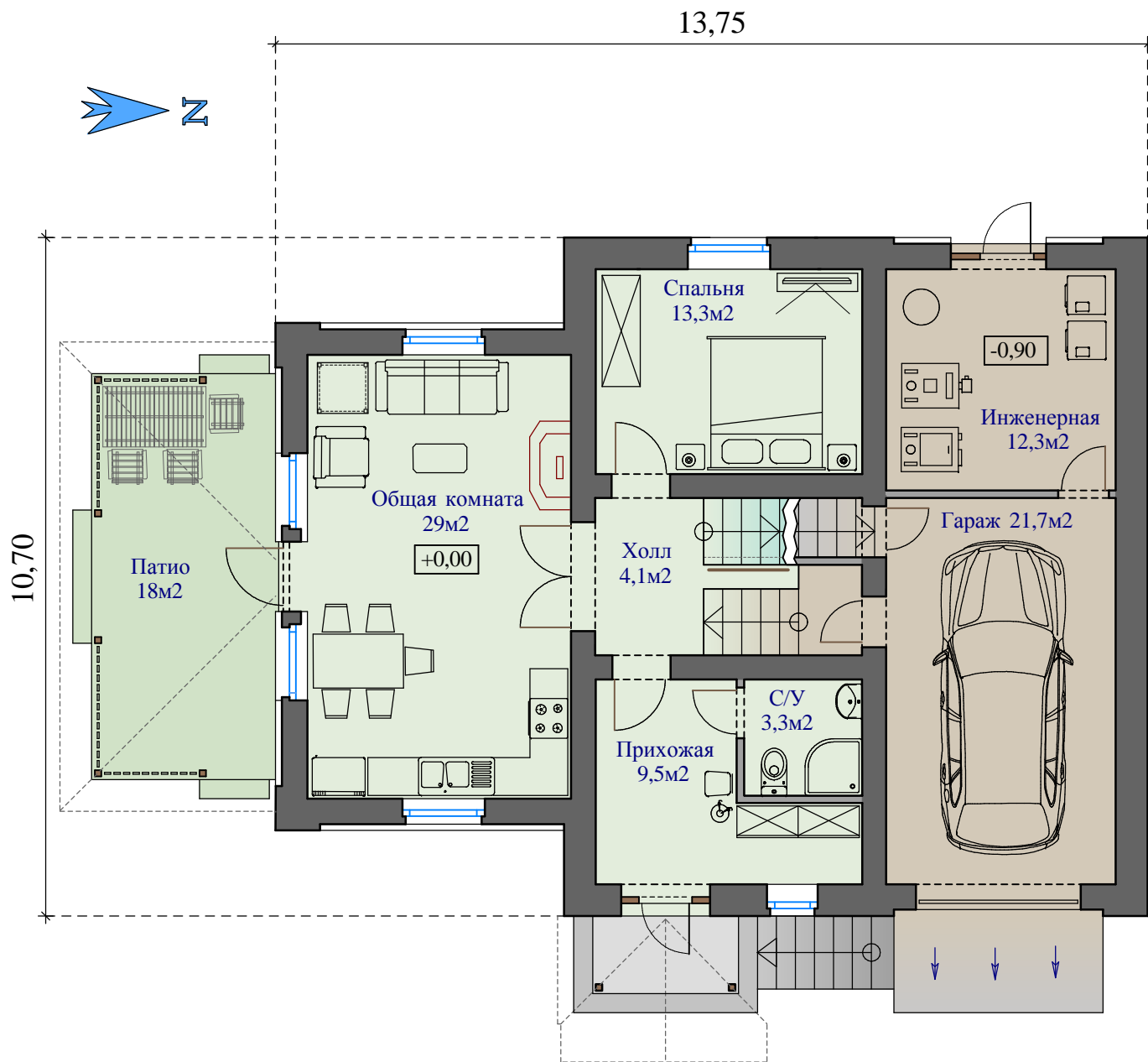
Первый этаж разделен на два уровня:
Заниженный уровень (-0,60)
Состоящий из котельной и гаража.
И основной уровень (+0,00)
с жилой зоной.
Из общей комнаты возможен обзор
участка на три стороны (180 гр.)

Жилая комната предназначена для
пожилых людей, также это помещение
удобно использовать в качестве
гостевой комнаты или кабинета

Патиио может использоваться летом как
столовая.

Условные обозначения:

-  Н - 0,90 м S уровня = 34 м²
-  Н + 0,00 м S уровня = 59 м²
-  Несущие стены
-  Перегородки и забутовки
незадействованных проемов



Лангер

План второго этажа

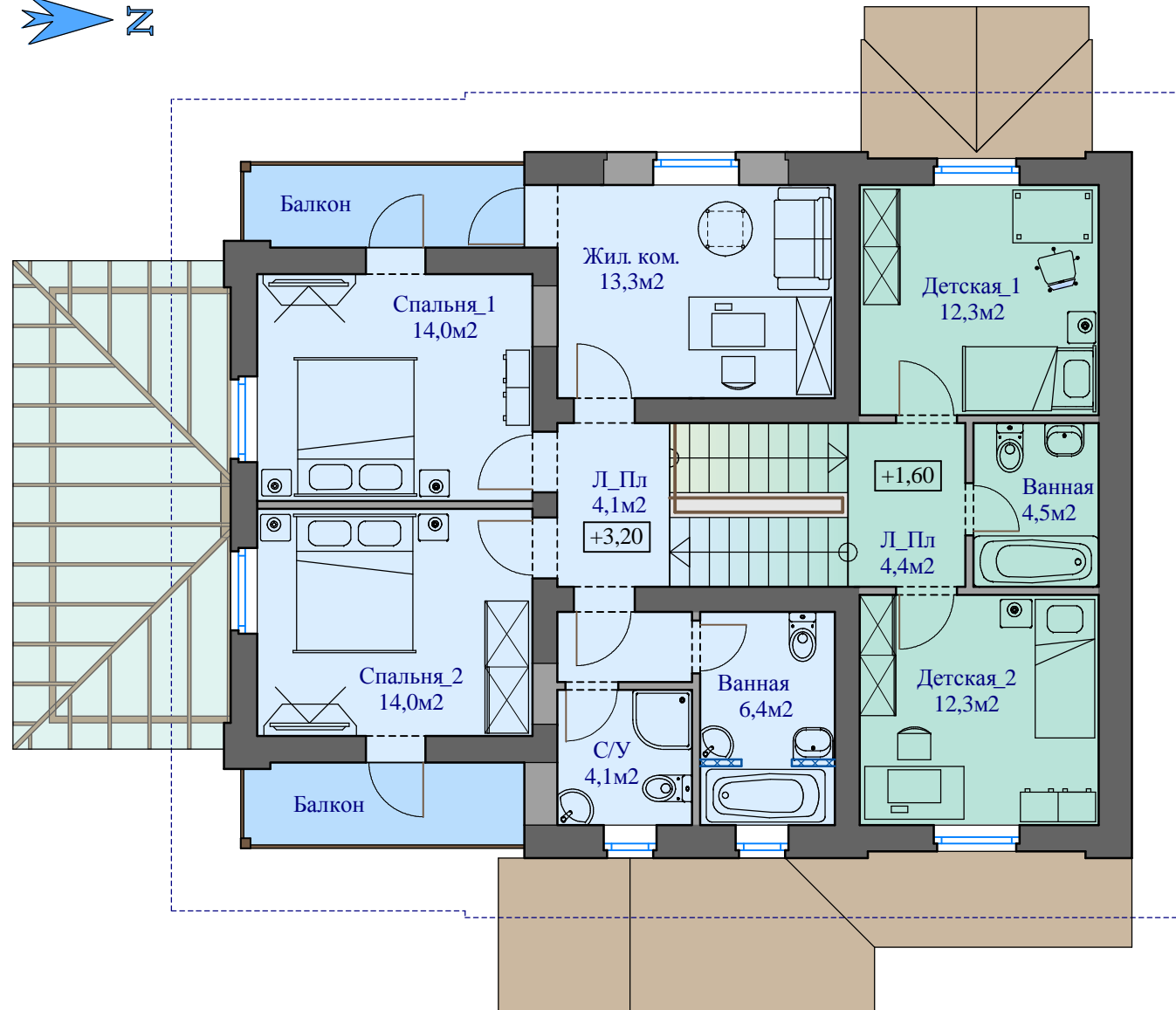
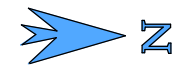
Вариант 2 спальни

Общая площадь этажа 92 м²
Высота помещений 2,9м
Габариты дома 10,70м x 13,75м





Особенности планировки:

Полуэтаж (+1,60) - уровень полностью предназначен для проживания детей и включает в себя две комнаты с отдельным санузлом.

Второй этаж (+3,20) - стандартная планировка - две спальни, два санузла и дополнительная жилая комната, которая может использоваться в качестве кабинета.



Условные обозначения:

-  Н +1,60м S уровня = 33,6 м²
-  Н + 3,20м S уровня = 58 м²
-  Несущие стены
-  Перегородки и забутовки недействующих проемов

Лангер

План второго этажа

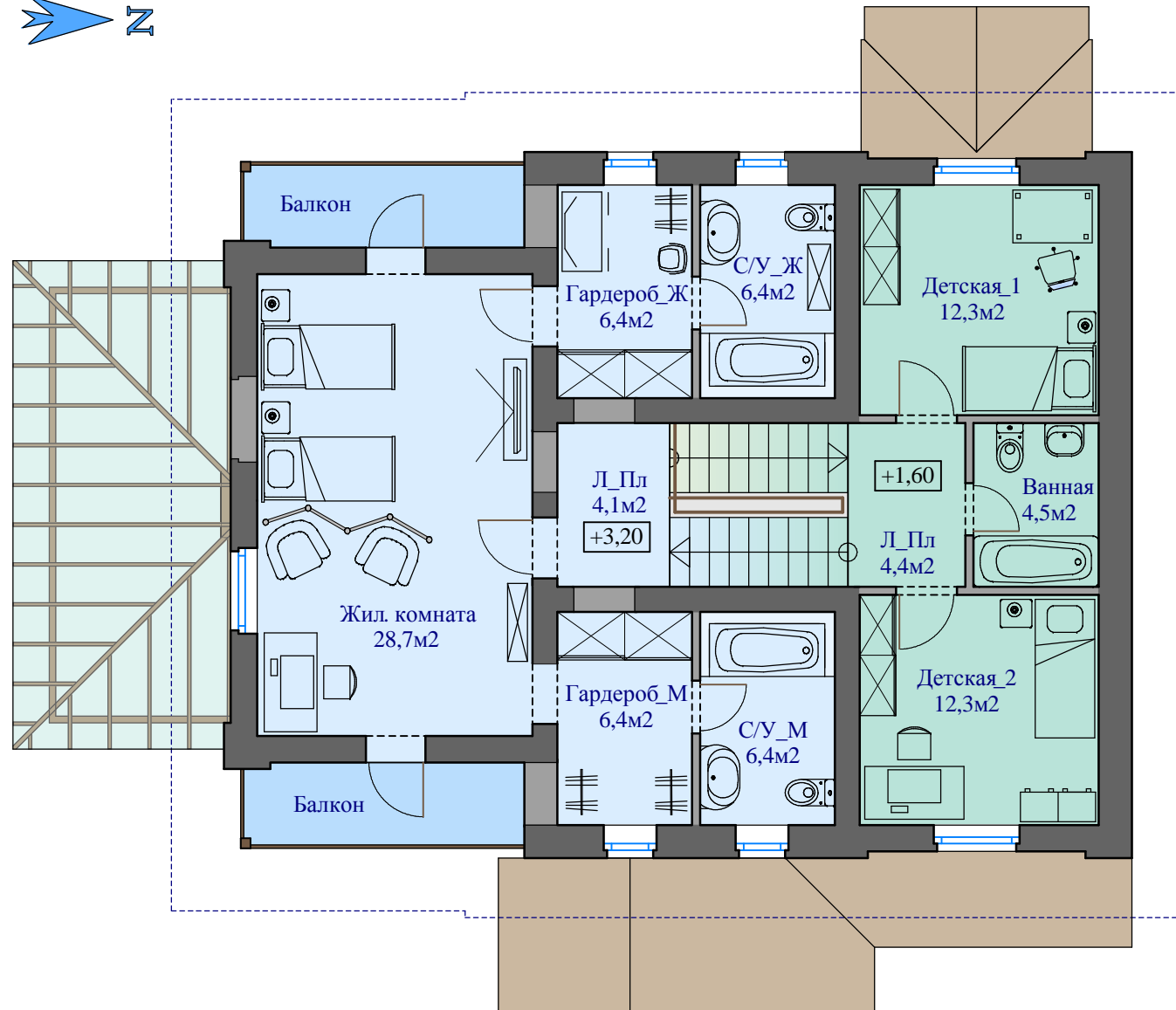
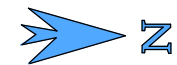
Вариант с отдельными С/У

Общая площадь этажа 92 м²
Высота помещений 2,9м
Габариты дома 10,70м x 13,75м





Особенности планировки:

Полуэтаж (+1,60) - уровень полностью предназначен для проживания детей и включает в себя две комнаты с отдельным санузлом.

Второй этаж (+3,20) - общая родительская спальня имеет отдельные ваннные комнаты.



Условные обозначения:

-  Н +1,60м S уровня = 33,6 м²
-  Н + 3,20м S уровня = 58 м²
-  Несущие стены
-  Перегородки и забутовки недействующих проемов

Лангер

План второго этажа

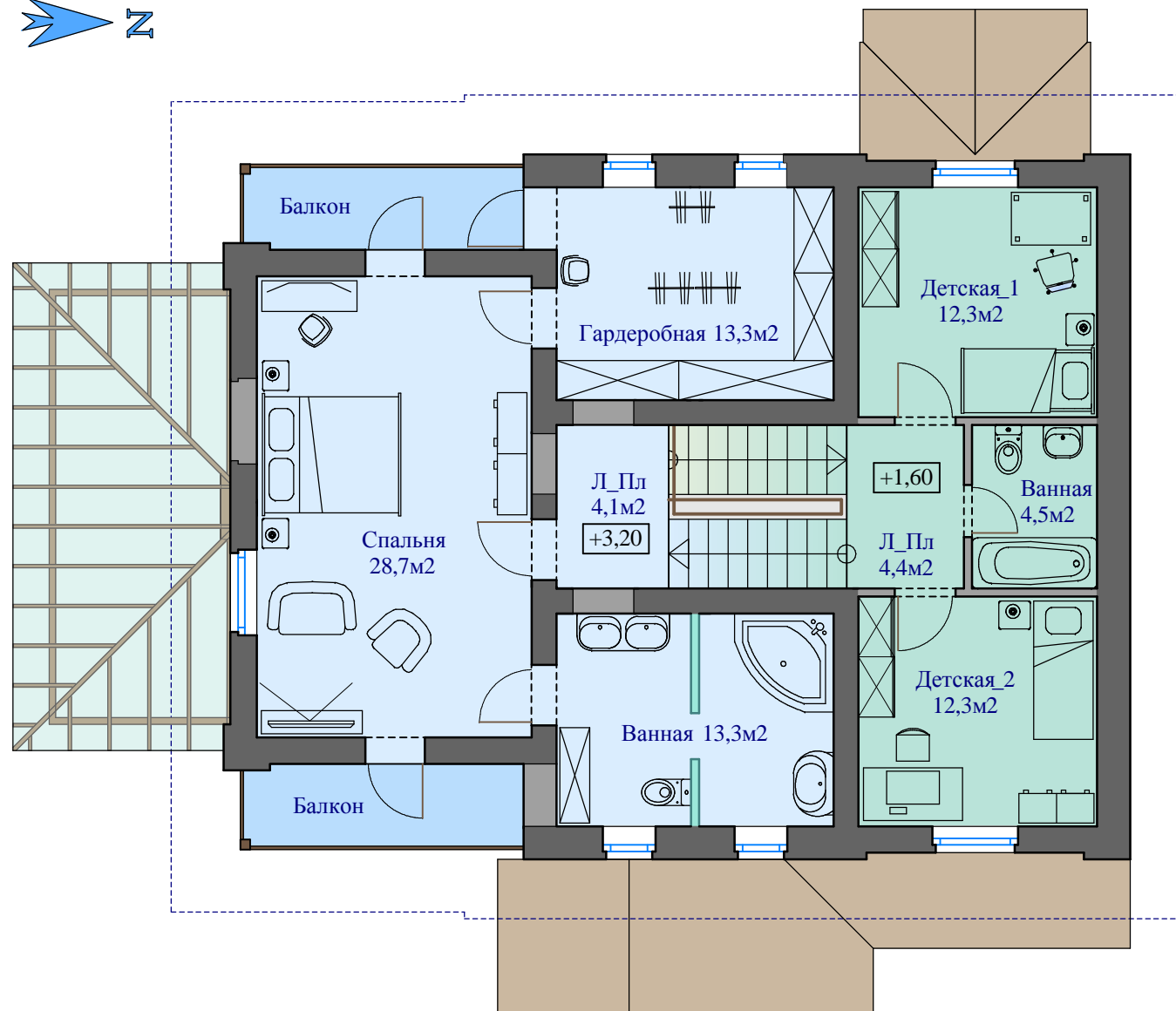
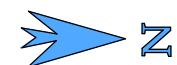
Вариант с отдельной гардеробной и ванной

Общая площадь этажа 92 м²
Высота помещений 2,9м
Габариты дома 10,70м x 13,75м





Особенности планировки:

Полуэтаж (+1,60) - уровень полностью предназначен для проживания детей и включает в себя две комнаты с отдельным санузлом.

Второй этаж (+3,20) - общая родительская спальня имеет гардеробную комнату и ванную, разделённую на две зоны.



Условные обозначения:

-  Н +1,60м S уровня = 33,6 м²
-  Н + 3,20м S уровня = 58 м²
-  Несущие стены
-  Перегородки и забутовки недействующих проемов

Лангер

Разрез по лестнице

