

Презентация проекта индивидуального жилого дома « ЭЛЬТОН » Вариант с гаражом

Габариты дома 15,0м x 13,10м

Площадь пятна застройки 163 м²

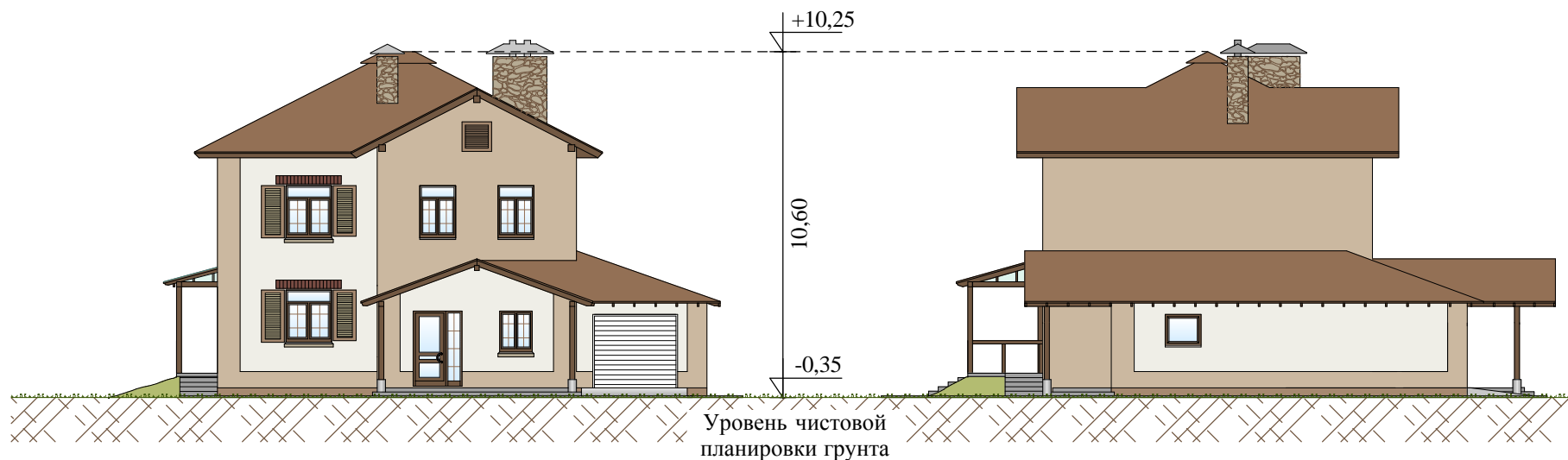
Общая площадь дома 246,9 м² (с цоколем)

190,5 м² (без цоколя)

WWW.IZBA.SU

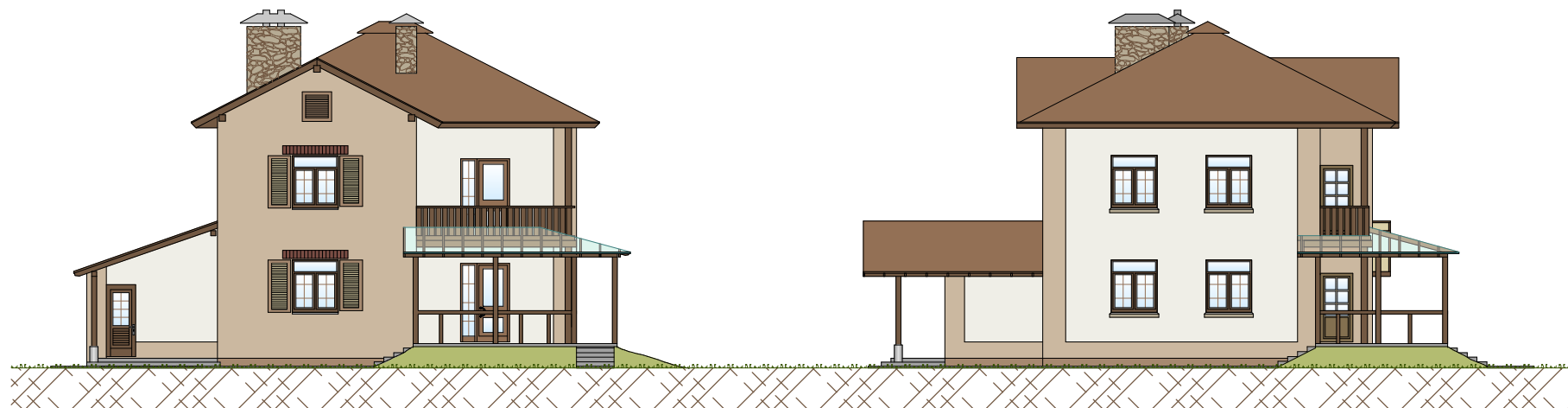
Виды фасадов проекта «Эльтон»

Вариант с гаражом



Вид фасада спереди

Вид фасада слева



Вид фасада сзади

Вид фасада справа

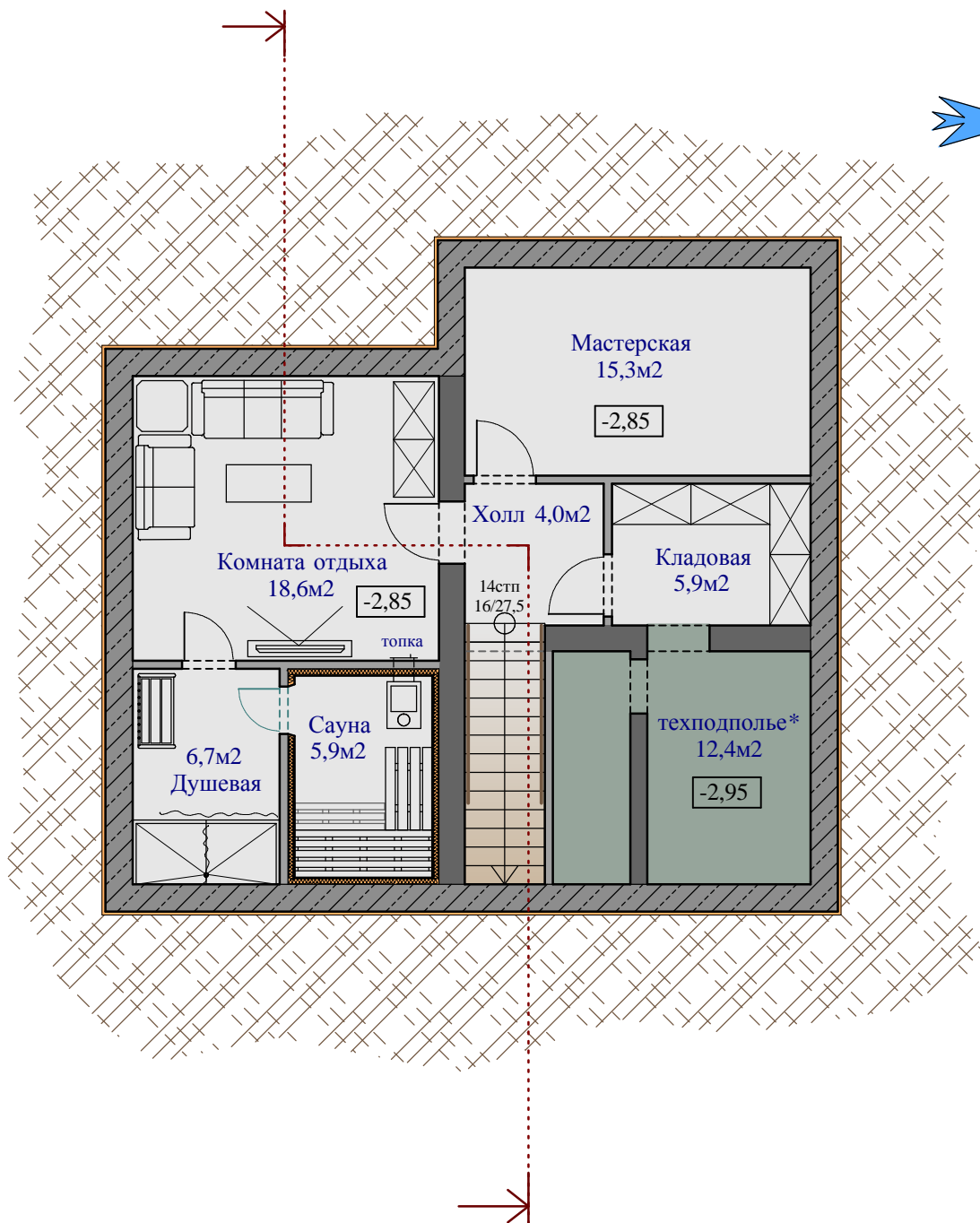
Компактный, универсальный коттедж с удобными планировками. Из общей комнаты открывается вид на три стороны участка.
Возможен вариант с цокольным этажом и без него.

Эльтон

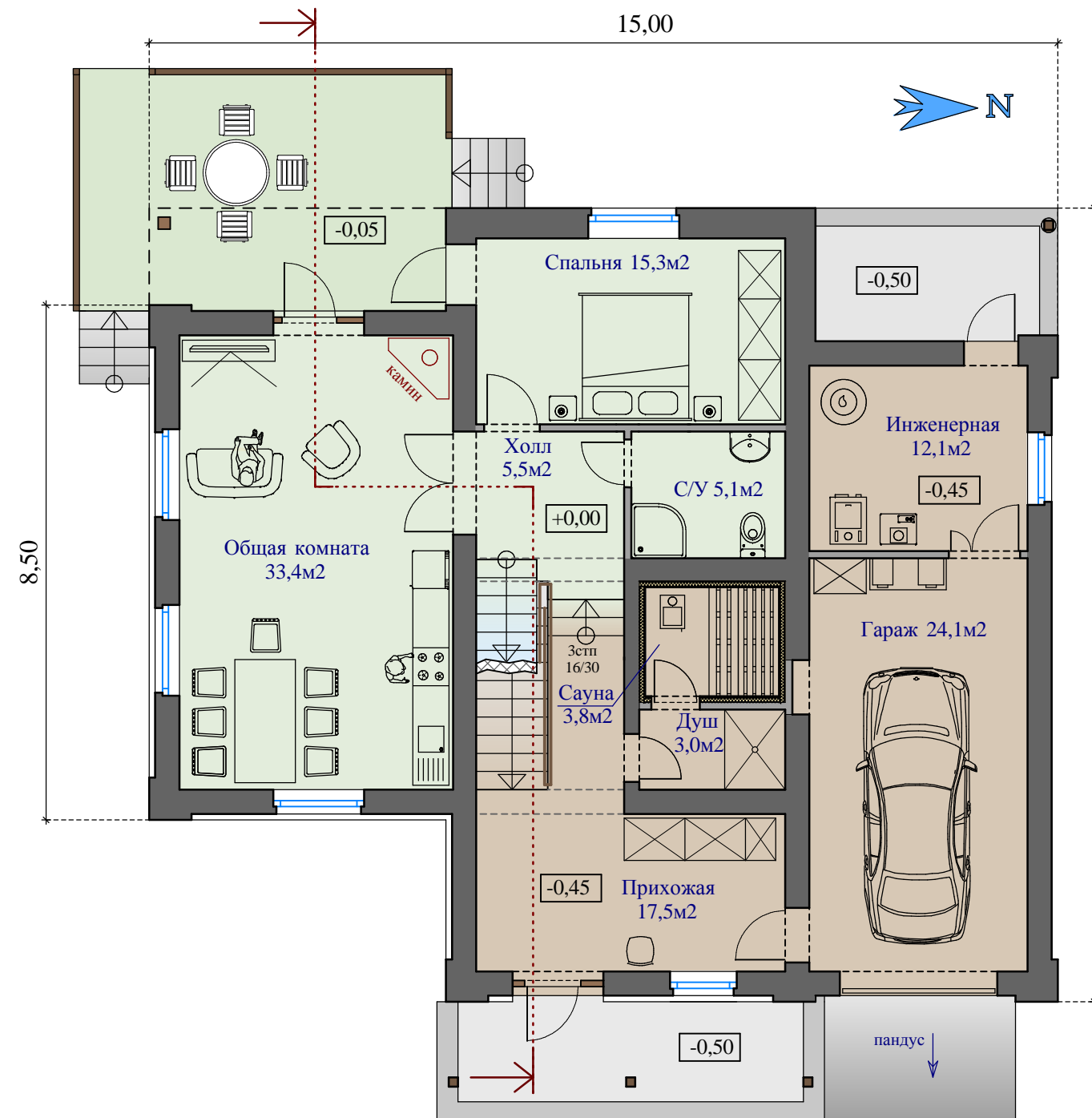
План цокольного этажа

Общая площадь этажа 56,4 м²
 Высота помещений от 2,20м
 Габариты дома 13,10м x 15,00м

Основные помещения подвала высотой 2,55м.
 На плане показан вариант использования подвала в качестве сауны с комнатой отдыха и мастерской. При необходимости для организации естественного освещения и залповой вентиляции можно сделать в подвале окна в приячках. Здание может быть без подвала - на малозаглубленном фундаменте. Часть подвала высотой 2,20м является техническим подпольем и может использоваться в качестве кладовой.



- Н - 2,85м S уровня = 56,4 м²
- Н - 2,95м S уровня = 12,4 м²
- Несущие стены
- Перегородки и забутовки
незадействованных проемов
- Несущее основание фундамента
(сборный или монолитный бетон)



Эльтон с гаражом

План первого этажа

Вариант В (Планировка с сауной)

Общая площадь этажа 121 м²
 Высота помещений 2,9м
 Габариты дома 13,10м x 15,00м

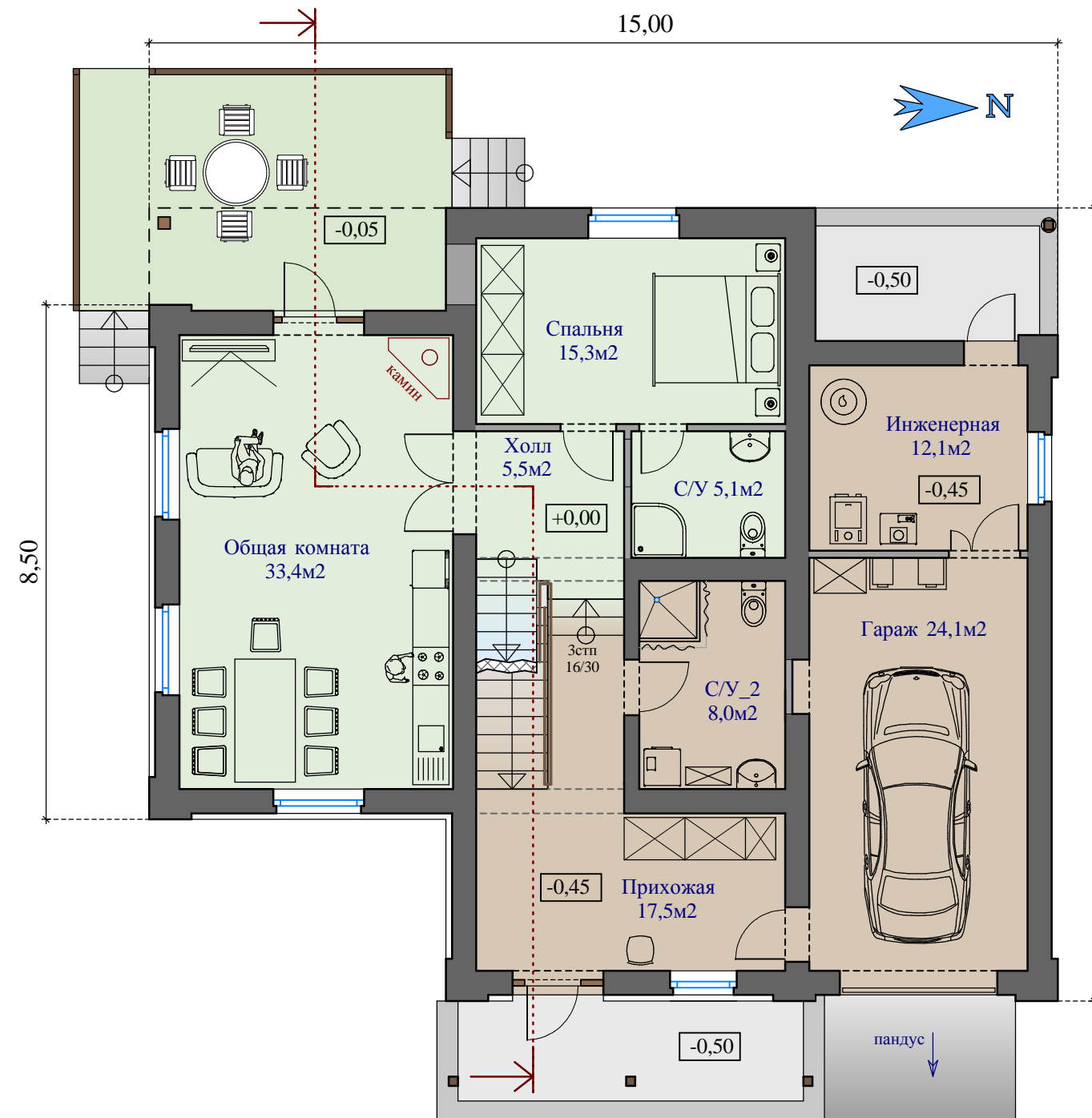
Особенности планировки:

В данном варианте планировки вместо санузла расположены сауна с душевой комнатой.

Патиио может использоваться летом как столовая.

Перепад уровня пола разделяет этаж на " жилую " и " техническую " зоны .

- Н + 0,00м S уровня= 59,3 м²
- Н - 0,45м S уровня= 61,7 м²
- Несущие стены
- Перегородки и забутовки недействующих проемов



Эльтон с гаражом

План первого этажа

Вариант А (Базовая планировка)

Общая площадь этажа 121 м²
 Высота помещений 2,9м
 Габариты дома 13,10м x 15,00м

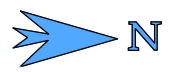
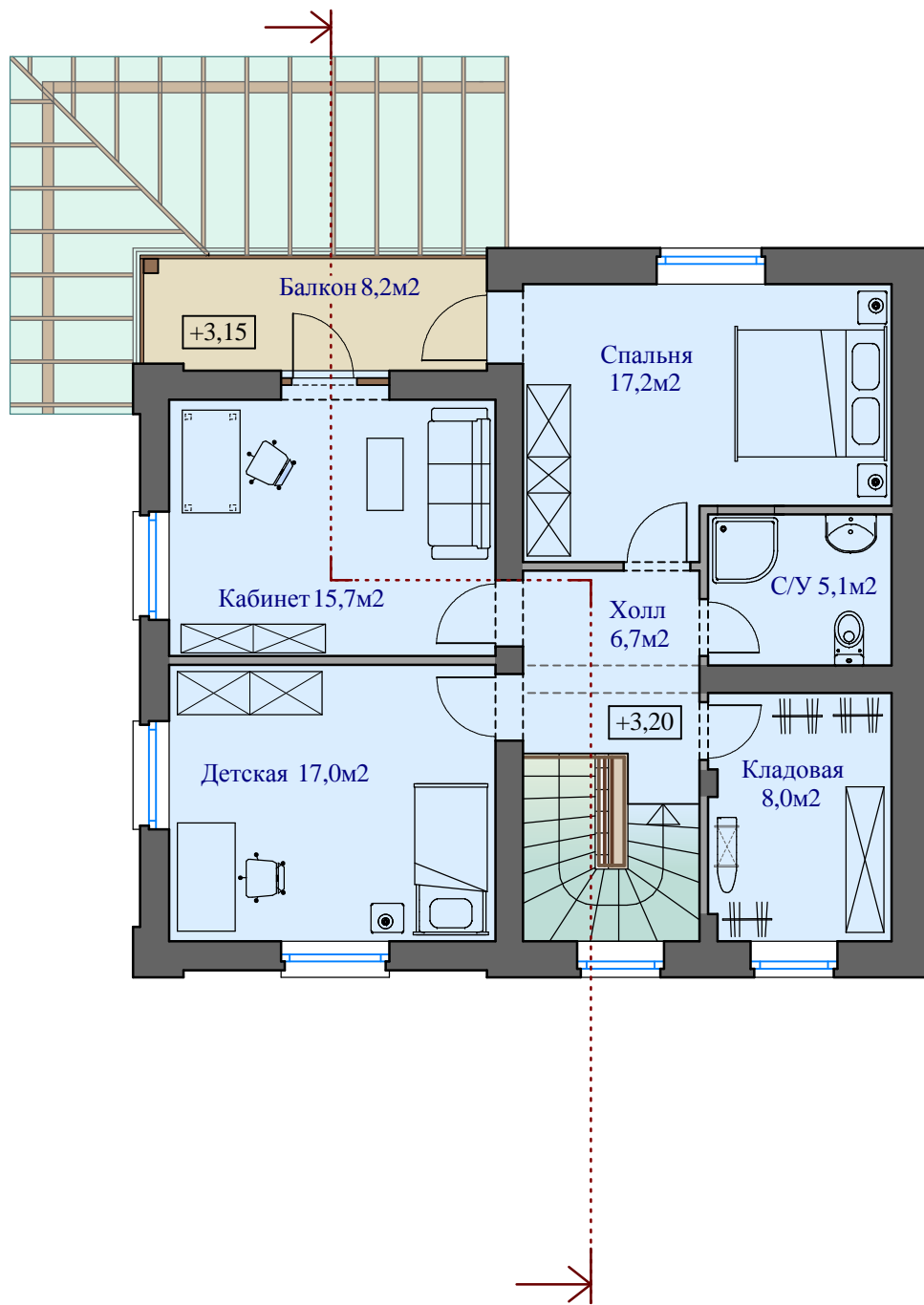
Особенности планировки:

В данном варианте планировки вместо санузла расположены сауна с душевой комнатой.

Патиио может использоваться летом как столовая.

Перепад уровня пола разделяет этаж на "жилую" и "техническую" зоны.

- Н + 0,00м S уровня = 59,3 м²
- Н - 0,45м S уровня = 61,7 м²
- Несущие стены
- Перегородки и забутовки недействующих проемов



Эльтон

План второго этажа

Вариант А (Базовая планировка)

Общая площадь этажа 69,5 м²
 Высота помещений 2,9м
 Габариты дома 13,10м x 15,00м

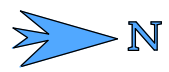
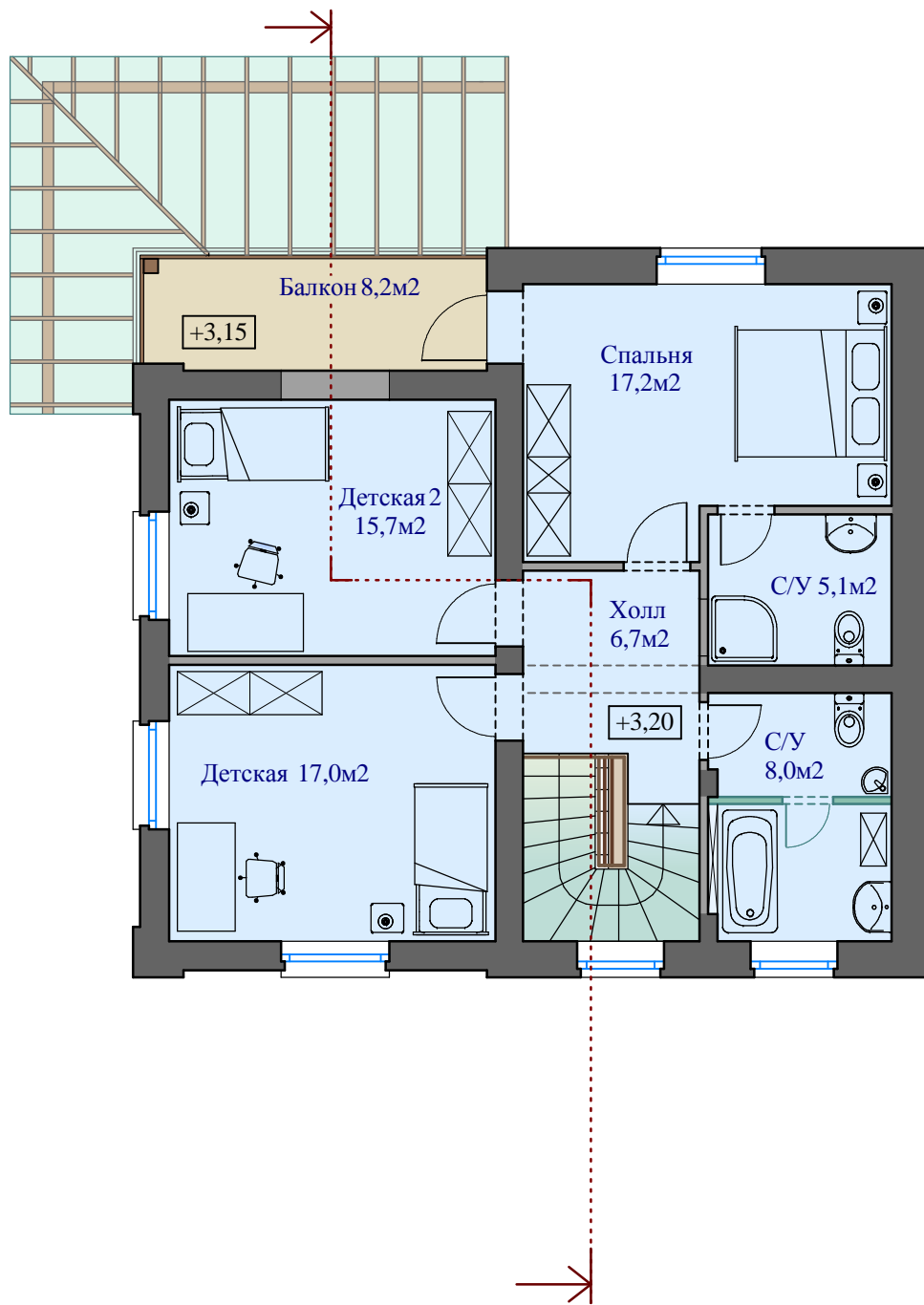
Особенности планировки:

Базовый вариант - с одним санузлом и небольшим вспомогательным помещением пригодным для устройства кладовой или кабинета.

 Н + 3,20м S уровня = 69,5 м²

 Несущие стены

 Перегородки и забутовки недействующих проемов



Эльтон

План второго этажа

Вариант В (Планировка с двумя С/У)

Общая площадь этажа 69,5 м²
 Высота помещений 2,9м
 Габариты дома 13,10м х 15,00м

Особенности планировки:

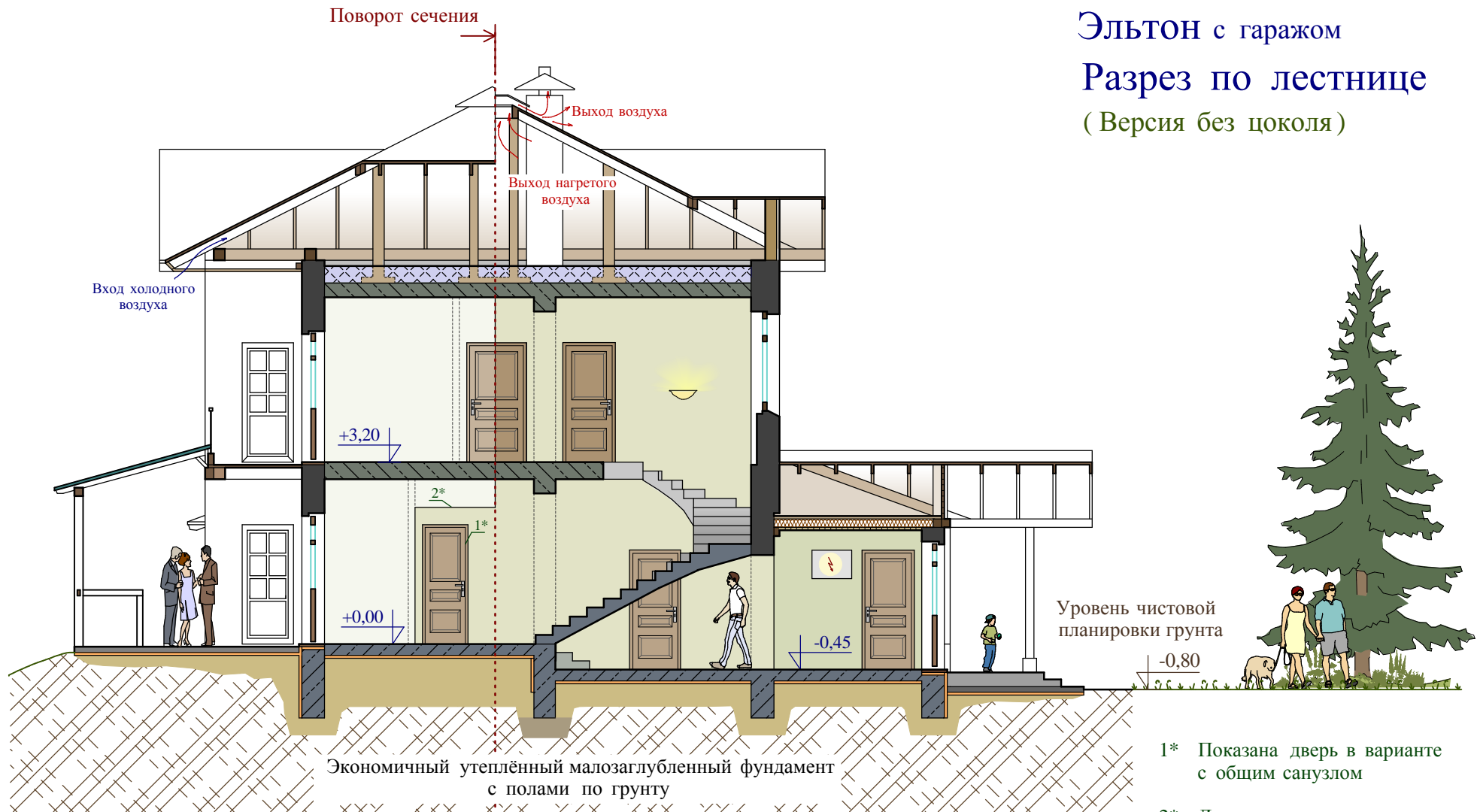
Приватный родительский санузел с душем.
 Вспомогательное помещение используется в качестве общего детского сауnzла с ванной.

- Н + 3,20м S уровня = 69,5 м²
- Несущие стены
- Перегородки и забутовки недействующих проемов

ЭЛЬТОН с гаражом

Разрез по лестнице

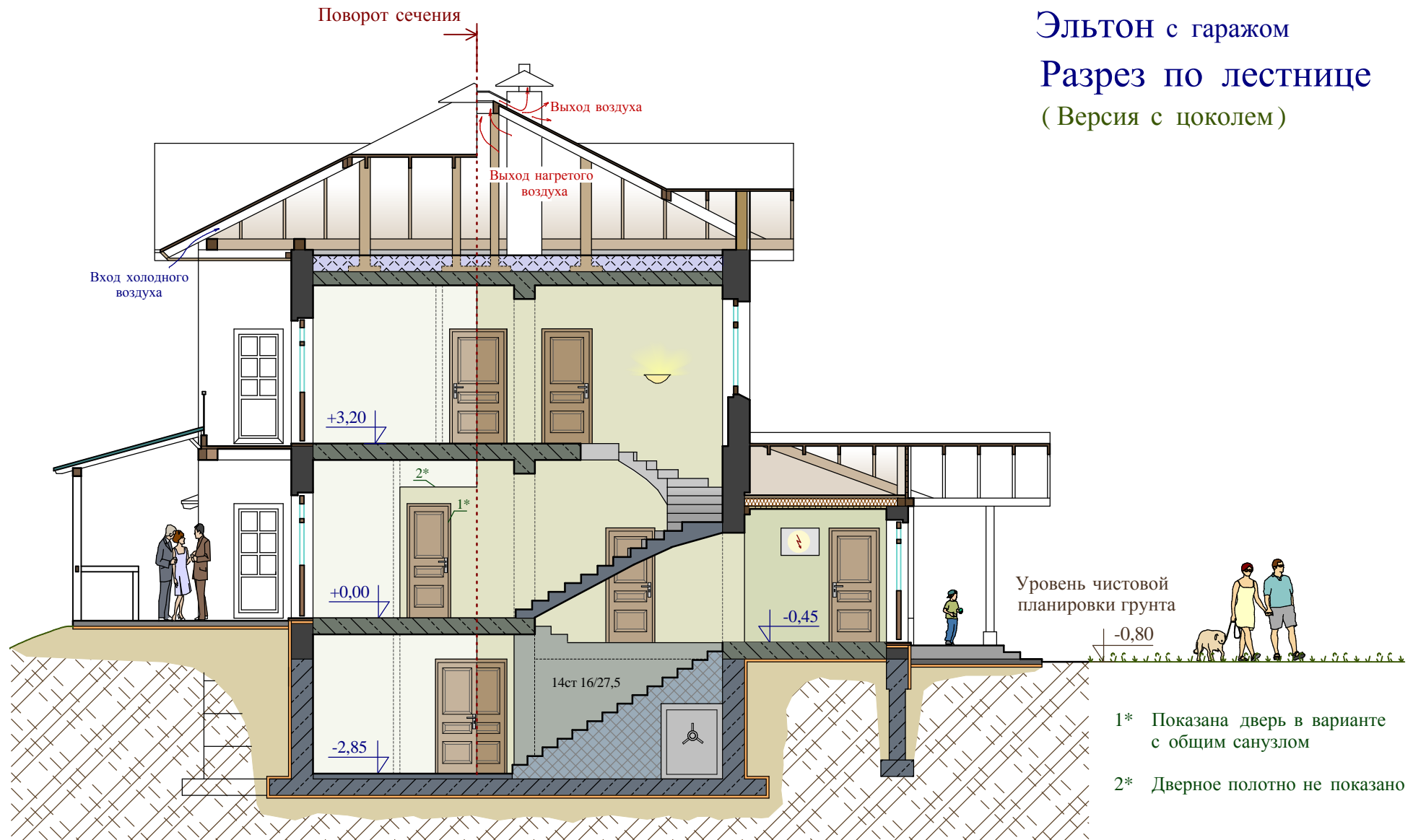
(Версия без цоколя)



Здание выполнено с разделением уровня пола первого этажа. Заниженная часть этажа (-0,45) со вспомогательными помещениями находится чуть выше уровня грунта, что позволяет избежать высокого крыльца в дом. Другая - основная часть этажа (+0,00) приподнята над грунтом на традиционную для нашего климата высоту.

Лестница на второй этаж верхней (выходной) частью ступеней проходит над коридором на высоте более 2 метров, не мешая проходу людей.

ЭЛЬТОН с гаражом Разрез по лестнице (Версия с цоколем)



Здание выполнено с разделением уровня пола первого этажа. Заниженная часть этажа (-0,45) со вспомогательными помещениями находится чуть выше уровня грунта, что позволяет избежать высокого крыльца в дом. Другая - основная часть этажа(+0,00) приподнята над грунтом на традиционную для нашего климата высоту .

Лестница на второй этаж верхней (выходной) частью ступеней проходит над коридором на высоте более 2 метров , не мешая проходу людей.