



## Презентация проекта индивидуального жилого дома « ЭЛЬТОН »

Габариты дома 15,0м x 13,10м

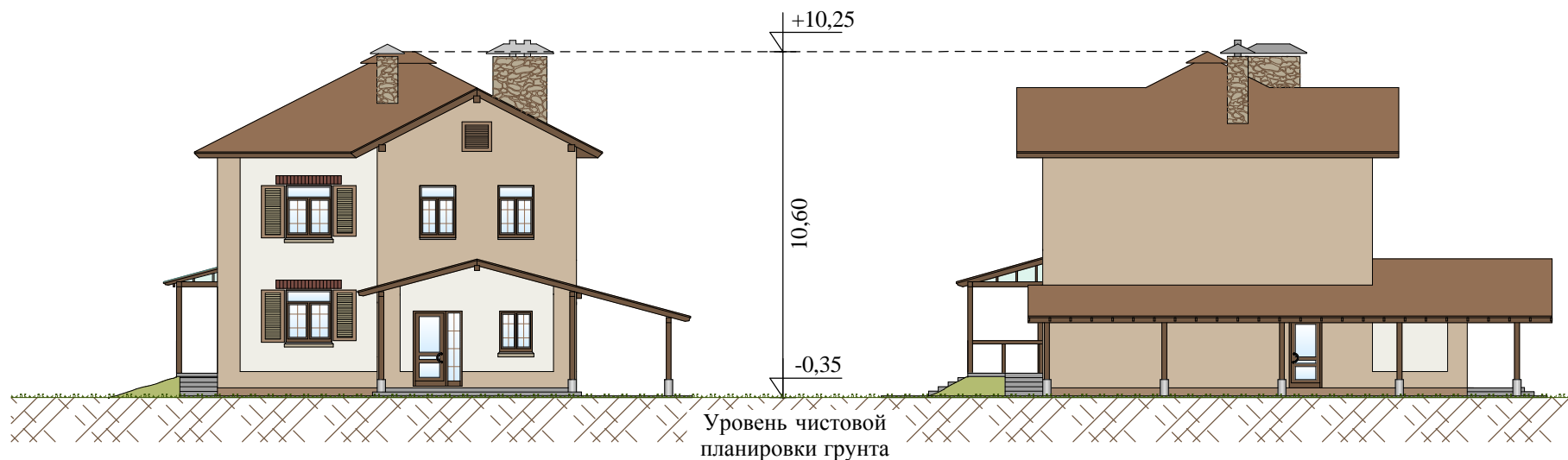
Площадь пятна застройки 163 м<sup>2</sup>

Общая площадь дома 213,3 м<sup>2</sup> ( с цоколем )

156,9 м<sup>2</sup> ( без цоколя )

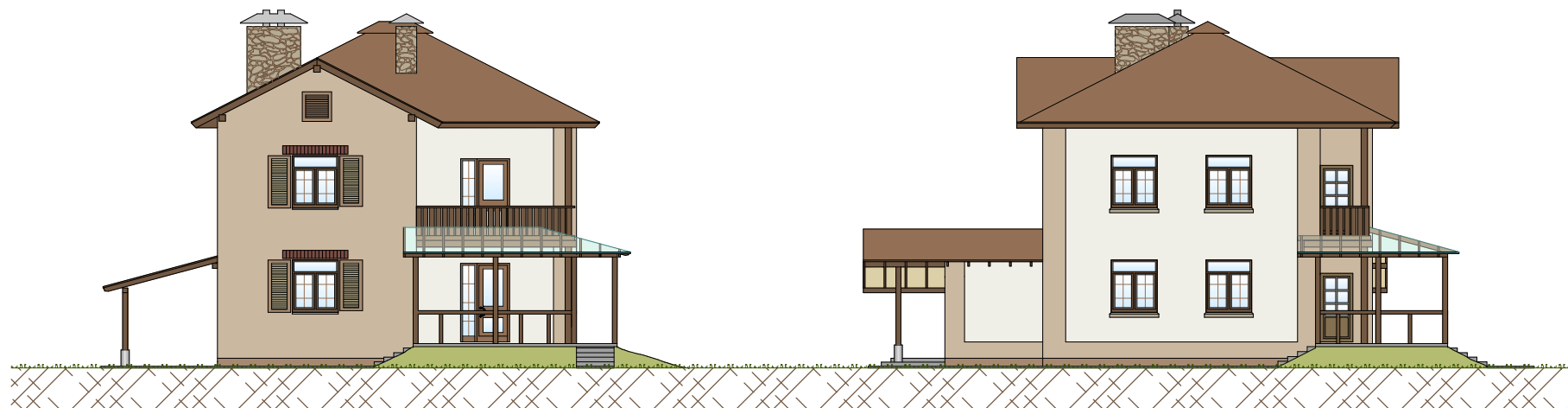
[WWW.IZBA.SU](http://WWW.IZBA.SU)

## Виды фасадов проекта «Эльтон»



Вид фасада спереди

Вид фасада слева



Вид фасада сзади

Вид фасада справа

«Эльтон» - проект компактного, универсального коттеджа с удобными планировками. Из общей комнаты открывается вид на три стороны участка. Возможен вариант с цокольным этажом и без него - на малозаглубленном утеплённом фундаменте.

# Эльтон

## План цокольного этажа

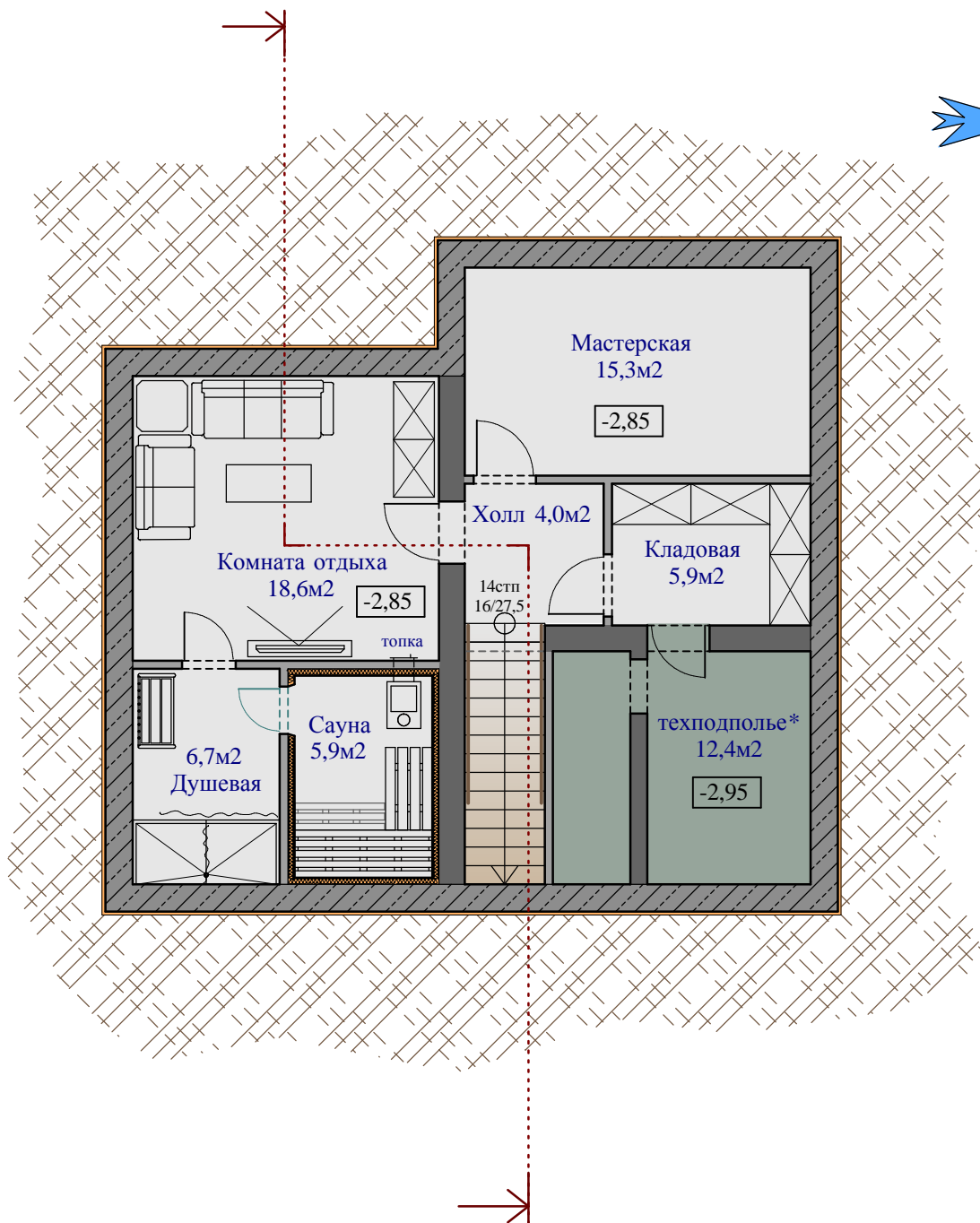
Общая площадь этажа 56,4 м<sup>2</sup>  
 Высота помещений от 2,20м  
 Габариты дома 13,10м x 15,00м

Подвал состоит из технического подполья высотой 2,20 м в котором проходят инженерные коммуникации. Дополнительно это помещение можно использовать в качестве кладовой. Техподполье в подсчет общей площади не включается.

Остальные помещения высотой 2,55м свободного назначения. На плане показан вариант использования помещений в качестве сауны с комнатой отдыха и мастерской.

При необходимости для организации естественного освещения и залповой вентиляции можно сделать в подвале окна в приятках.

Дом также может быть без подвального помещения - на малозаглубленном фундаменте.



- Н - 2,85м S уровня = 56,4 м<sup>2</sup>
- Н - 2,95м S уровня = 12,4 м<sup>2</sup>
- Несущие стены
- Перегородки и забутовки  
незадействованных проемов
- Несущее основание фундамента  
(сборный или монолитный бетон)

# Эльтон

## План первого этажа





Общая площадь этажа 87,4 м<sup>2</sup>  
Высота помещений 2,9м  
Габариты дома 13,10м x 11,00м

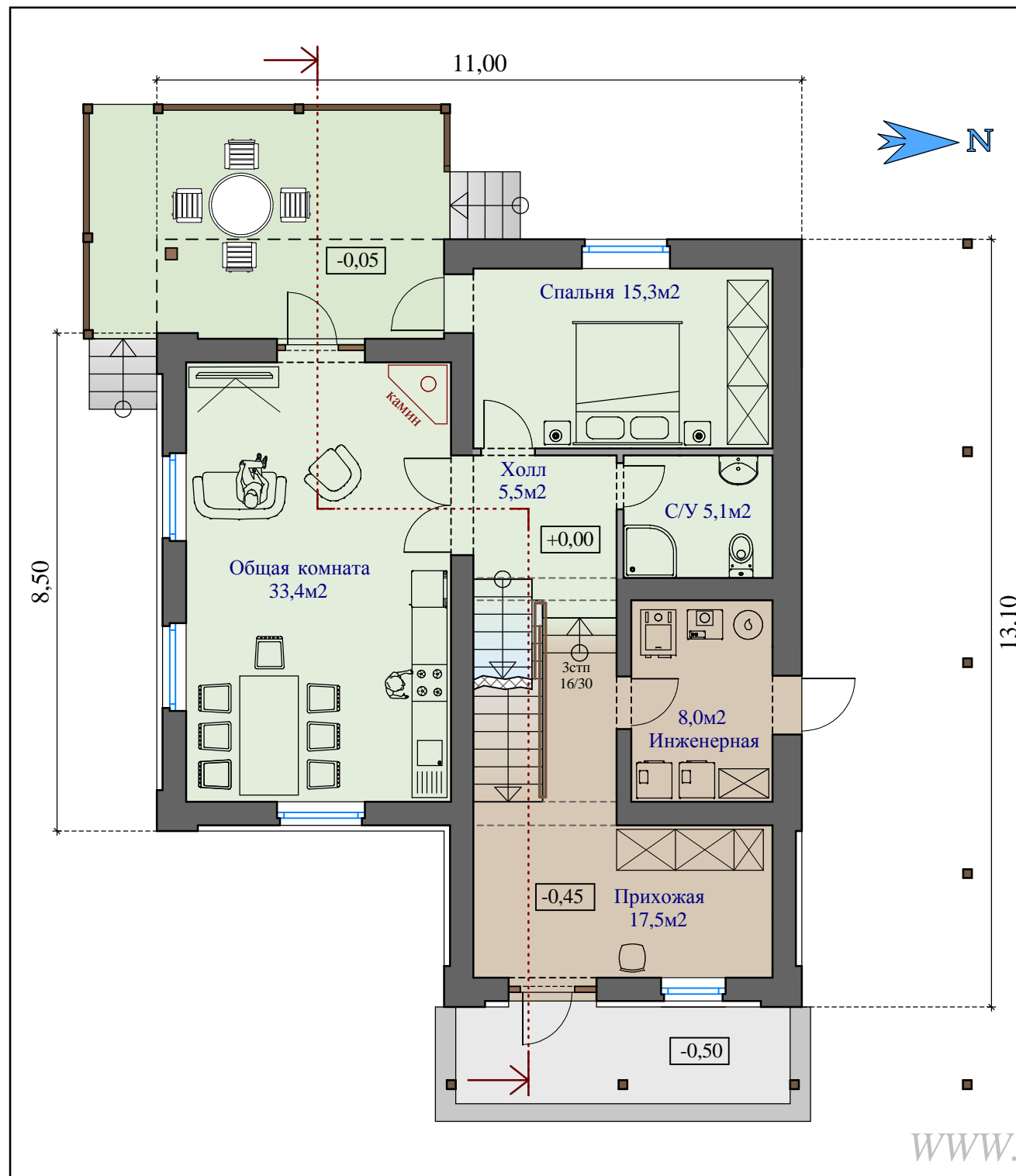
### Особенности планировки:

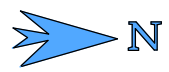
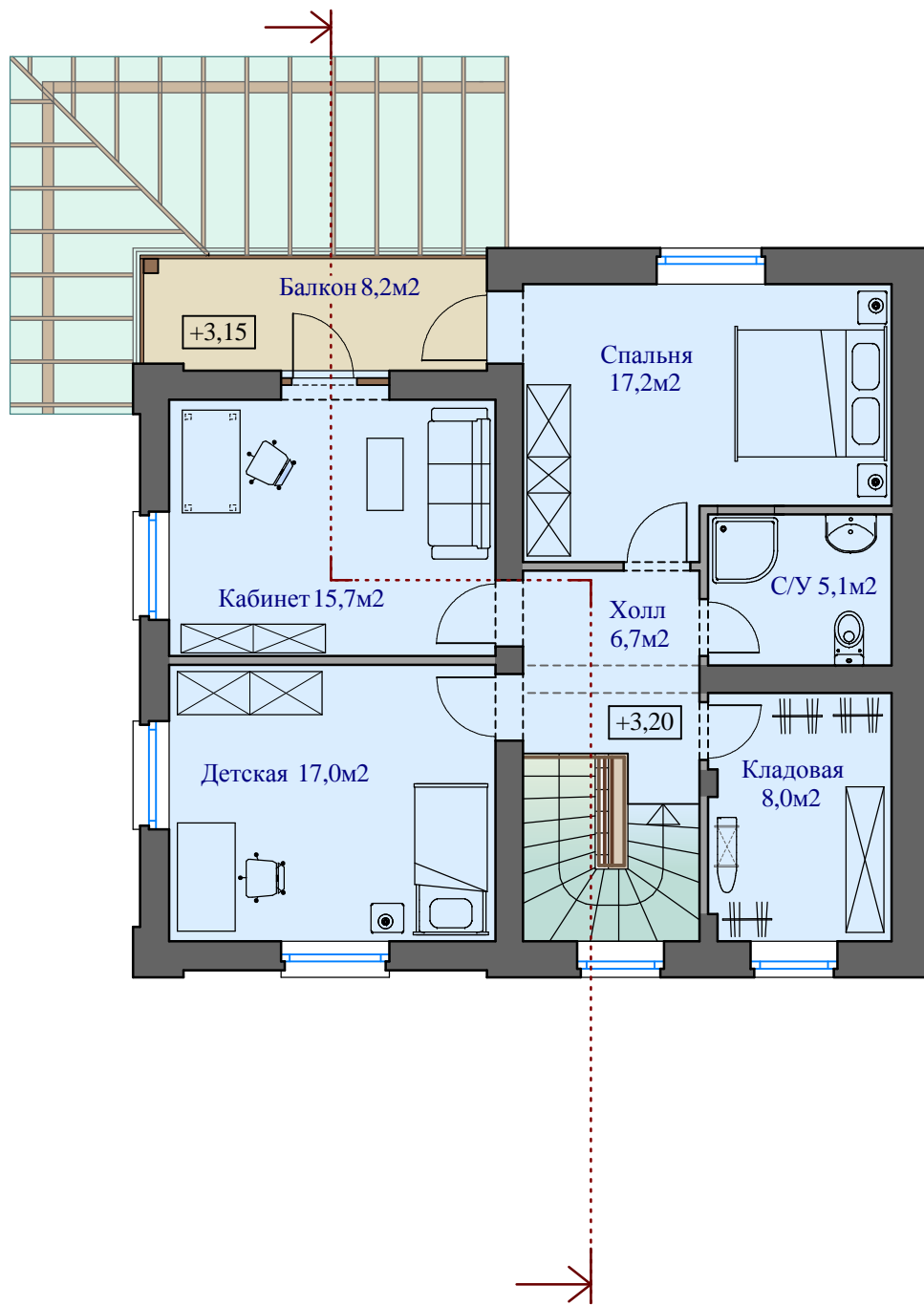
Жилая комната на первом этаже может использоваться в качестве гостевой комнаты, кабинета или проживания пожилых людей.

Патио может использоваться летом как столовая.

Перепад уровня пола разделяет этаж на " жилую " и "техническую" зоны.

-  Н + 0,00м S уровня= 59,3 м<sup>2</sup>
-  Н - 0,45м S уровня= 28,1 м<sup>2</sup>
-  Несущие стены
-  Перегородки и забутовки недействующих проемов





# Эльтон

## План второго этажа

Вариант А (Базовая планировка)

Общая площадь этажа 69,5 м<sup>2</sup>  
 Высота помещений 2,9м  
 Габариты дома 13,10м x 15,00м

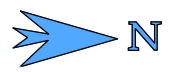
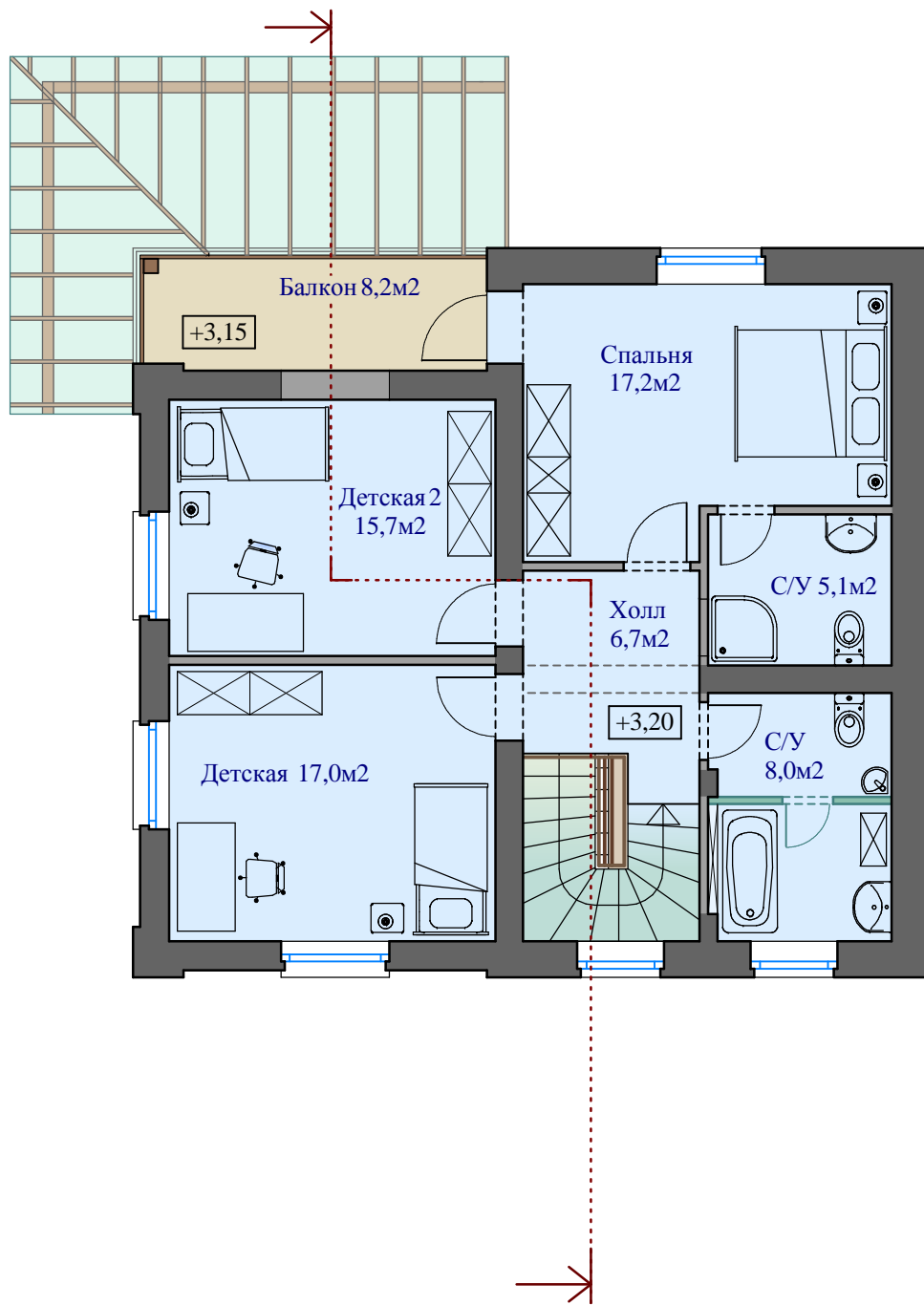
### Особенности планировки:

Базовый вариант - с одним санузлом и небольшим вспомогательным помещением пригодным для устройства кладовой или кабинета.

 Н + 3,20м S уровня = 69,5 м<sup>2</sup>

 Несущие стены

 Перегородки и забутовки  
незакрепленных проемов



# Эльтон

## План второго этажа

Вариант В (Планировка с двумя С/У)

Общая площадь этажа 69,5 м<sup>2</sup>  
 Высота помещений 2,9м  
 Габариты дома 13,10м х 15,00м

### Особенности планировки:

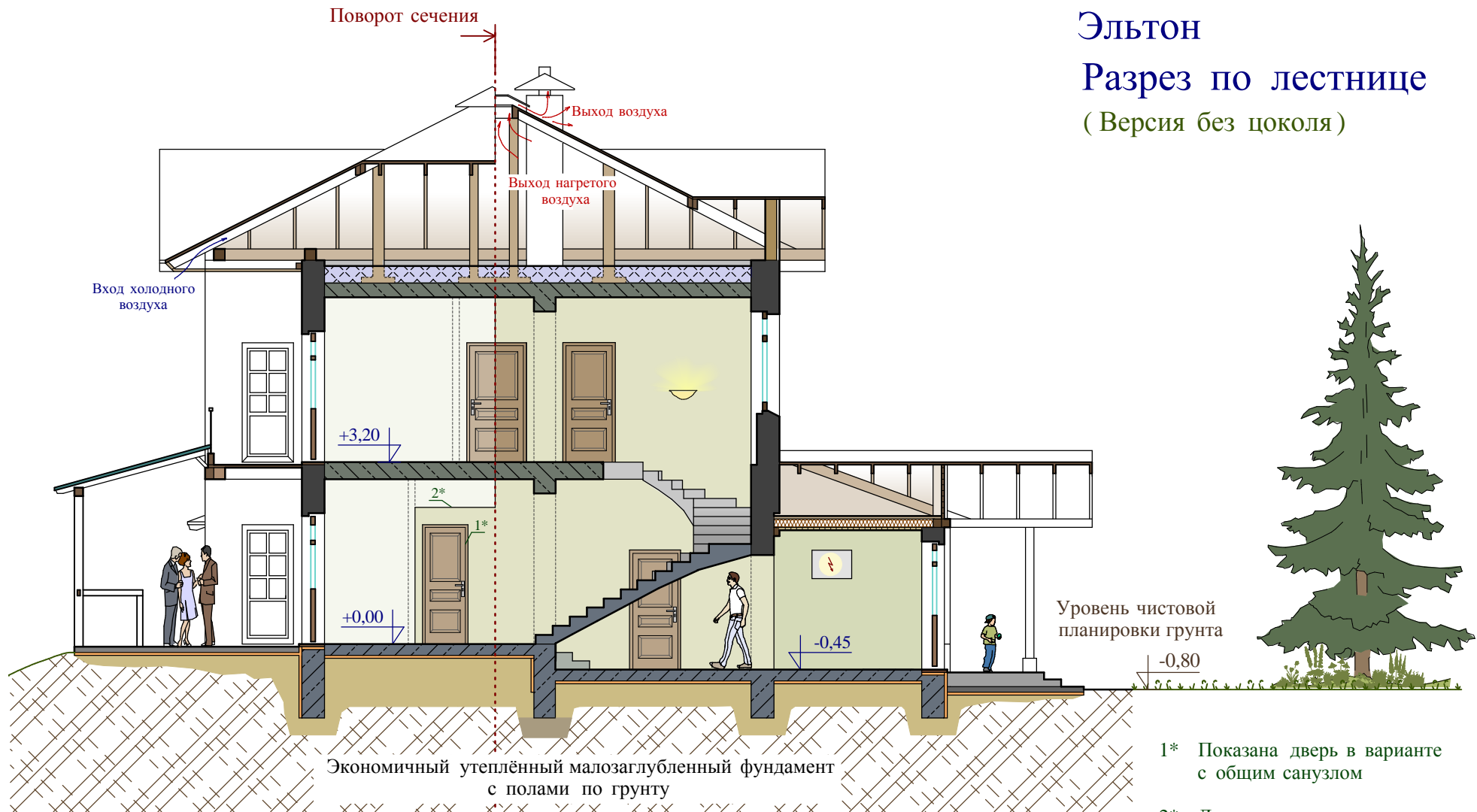
Приватный родительский санузел с душем.  
 Вспомогательное помещение используется в качестве общего детского сауnzла с ванной.

- Н + 3,20м S уровня = 69,5 м<sup>2</sup>
- Несущие стены
- Перегородки и забутовки недействующих проемов

# ЭЛТОН

## Разрез по лестнице

(Версия без цоколя)



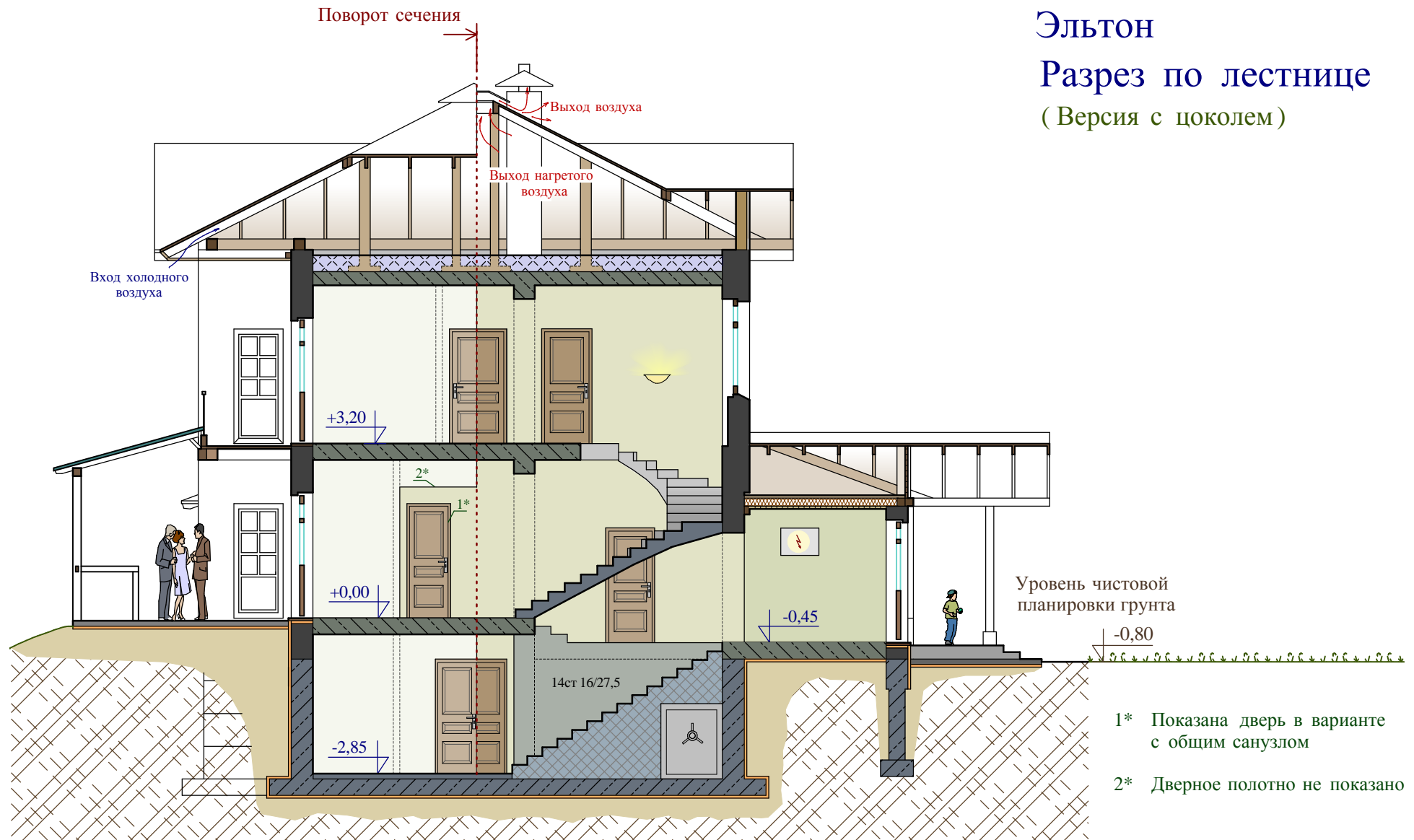
Здание выполнено с разделением уровня пола первого этажа. Заниженная часть этажа (-0,45) со вспомогательными помещениями находится чуть выше уровня грунта, что позволяет избежать высокого крыльца в дом. Другая - основная часть этажа (+0,00) приподнята над грунтом на традиционную для нашего климата высоту.

Лестница на второй этаж верхней (выходной) частью ступеней проходит над коридором на высоте более 2 метров, не мешая проходу людей.

# ЭЛЬТОН

## Разрез по лестнице

(Версия с цоколем)



- 1\* Показана дверь в варианте с общим санузлом
- 2\* Дверное полотно не показано

Здание выполнено с разделением уровня пола первого этажа. Заниженная часть этажа ( $-0,45$ ) со вспомогательными помещениями находится чуть выше уровня грунта, что позволяет избежать высокого крыльца в дом. Другая - основная часть этажа ( $+0,00$ ) приподнята над грунтом на традиционную для нашего климата высоту.

Лестница на второй этаж верхней (выходной) частью ступеней проходит над коридором на высоте более 2 метров, не мешая проходу людей.