



# Презентация проекта индивидуального жилого дома " Изба - Куб Шале 3 "

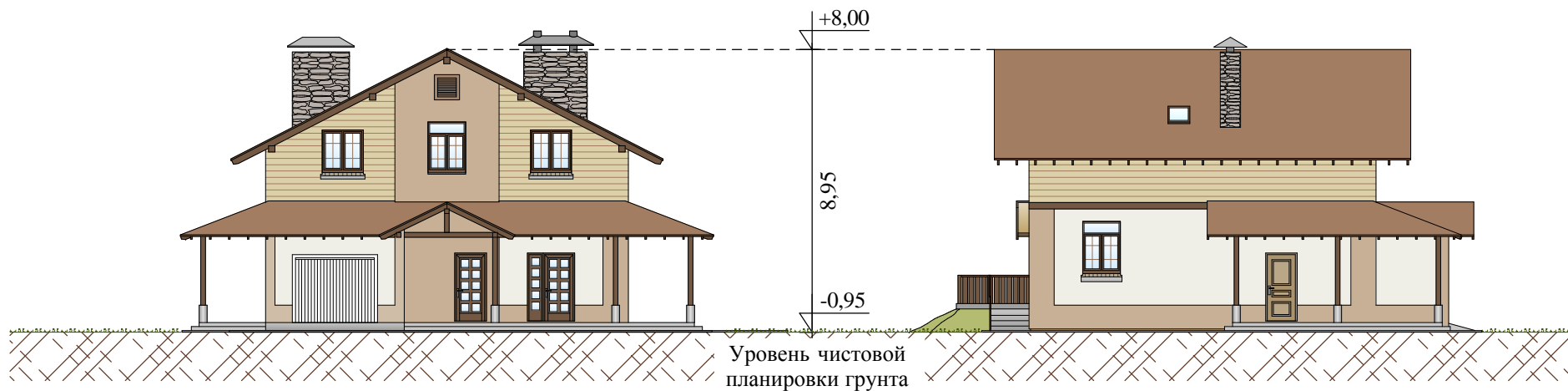
Вариант со встроенным гаражом слева

Габариты дома 13,30м x 11,50м  
Площадь пятна застройки 130,5 м<sup>2</sup>  
Общая площадь дома 121,2 м<sup>2</sup>

[WWW.IZBA.SU](http://WWW.IZBA.SU)

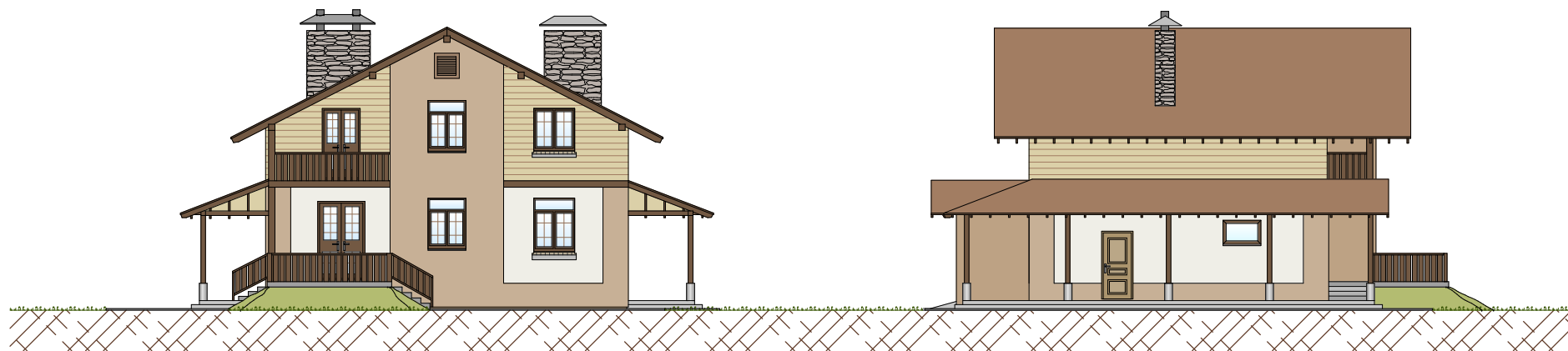
# Виды фасадов «Имба - Куб Шале 3»

Вариант со встроенным гаражом слева



Вид фасада спереди

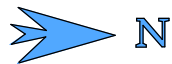
Вид фасада слева



Вид фасада сзади

Вид фасада справа

Дом представлен в виде здания с мансардной кровлей. Отделка второго этажа под дерево и большие навесы стилизуют дом под альпийский стиль. Подиум с тыльной стороны можно использовать как крыльцо и площадку под летнюю столовую.

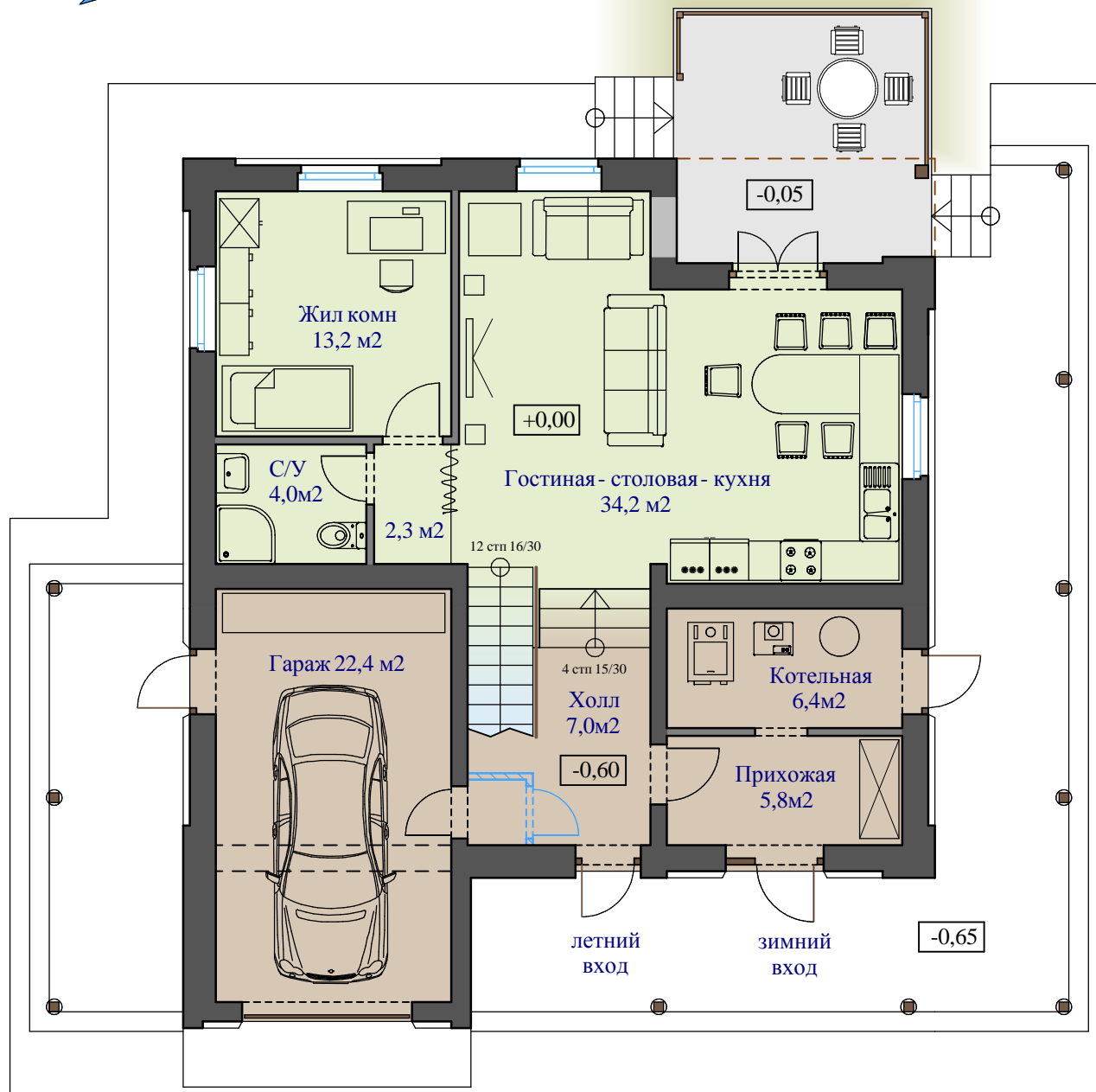






# Изба - Куб Шале 3

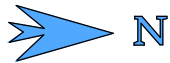
## План первого этажа

Общая площадь этажа 93,1 м<sup>2</sup>  
(исключая лестничную шахту)  
Высота помещений от 2,9м  
Габариты дома 13,30х 11,50м

В проекте предусмотрены оконные проёмы на всех фасадах здания. После возведения коробки "лишние" (в данном варианте планировки) проёмы закладываются. Входная группа разделена на 2 зоны: "Летний" вход - для прямого прохода в дом "Зимний" вход - с тамбуром/прихожей. Для дополнительной изоляции жилой зоны служит штора/занавес - тяжелая гардина.



-  Н + 0,00м S уровня = 51,6м<sup>2</sup>
-  Н - 0,60м S уровня = 41,5м<sup>2</sup>
-  Несущие стены
-  Перегородки и забутовки недействующих проемов



# Изба - Куб Шале 3

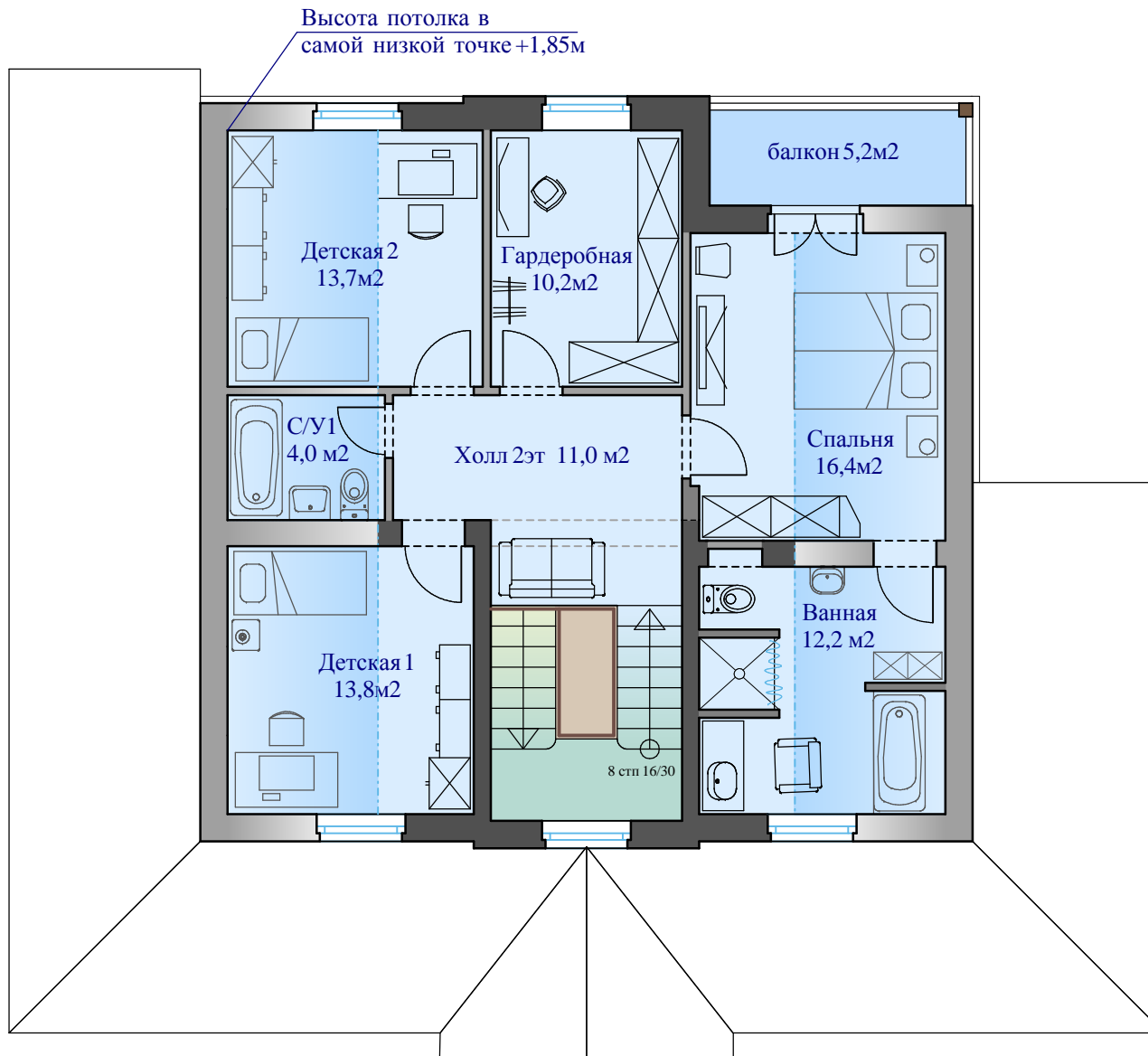
План второго этажа

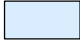


Планировка А

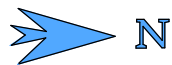
Общая площадь этажа 79,7 м<sup>2</sup>  
(исключая лестничную шахту)  
Высота помещений 2,9м

### Особенности планировки:

Вариант с двумя детскими, отдельной гардеробной и просторным родительским С/У.



-  Н + 3,20м S уровня = 79,7м<sup>2</sup>
-  Несущие стены
-  Перегородки и забутовки недействующих проемов



# Изба - Куб Шале 3

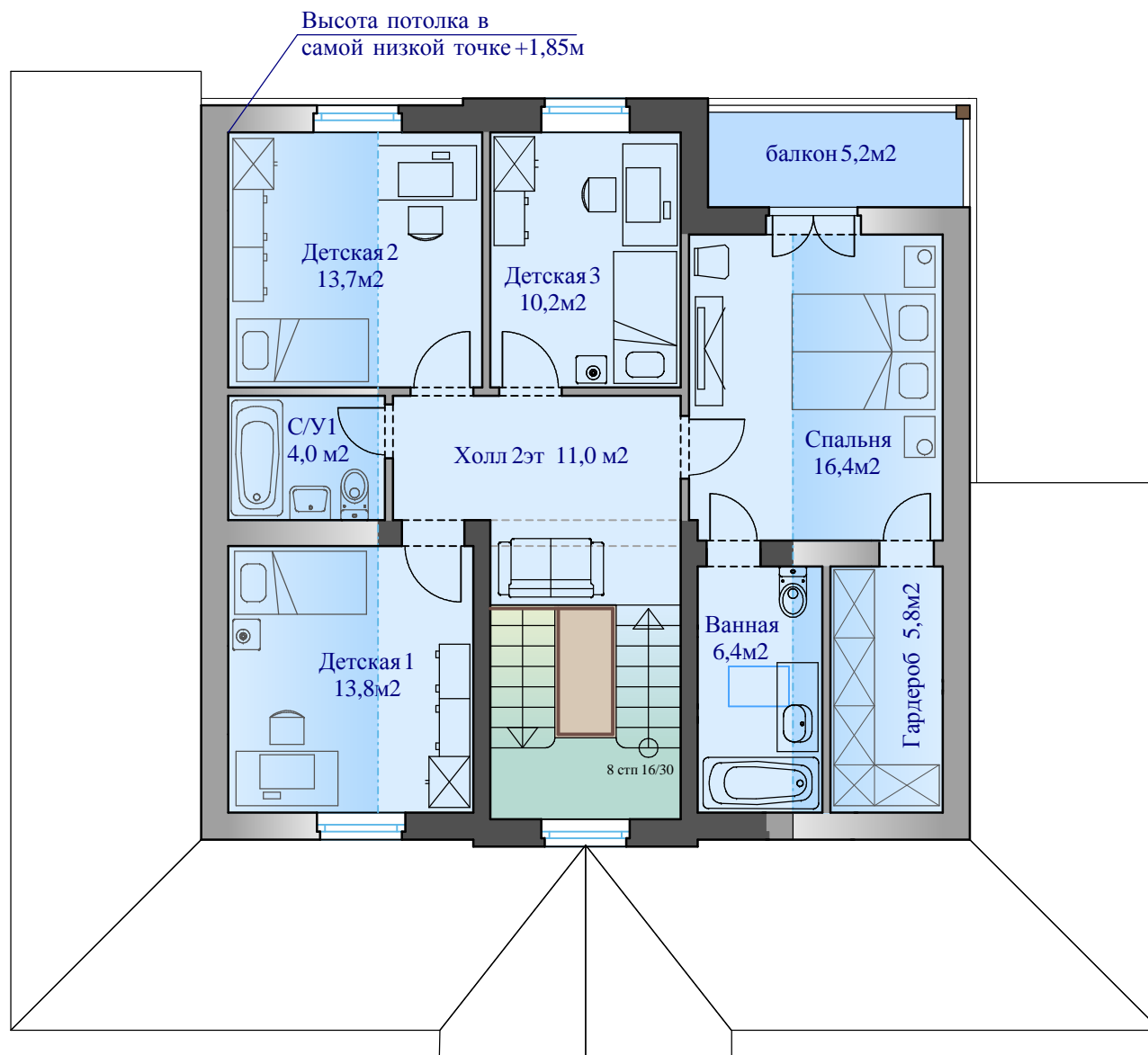
План второго этажа

Планировка В

Общая площадь этажа 79,7 м<sup>2</sup>  
(исключая лестничную шахту)  
Высота помещений 2,9м

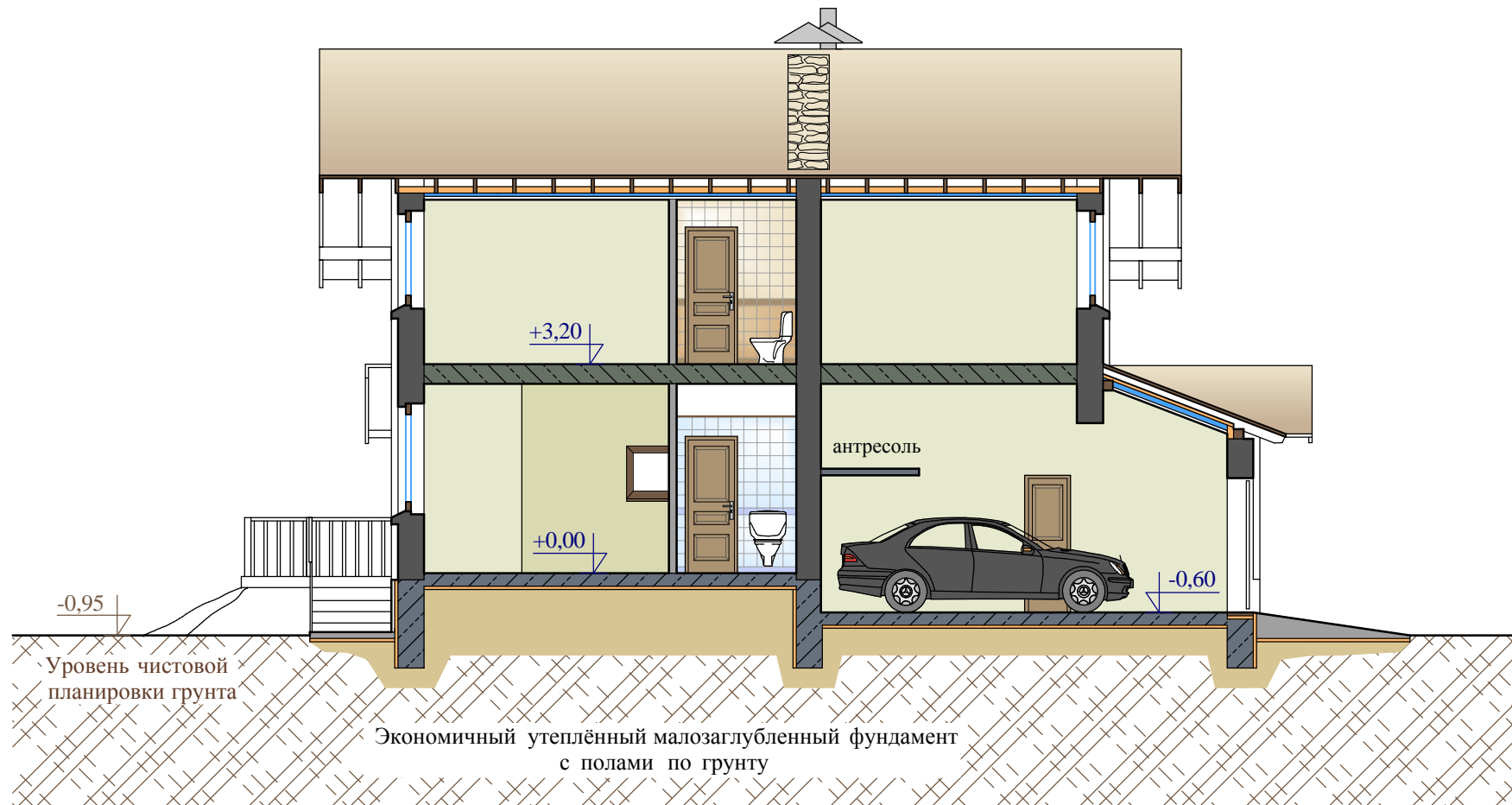
**Особенности планировки:**

Вариант с тремя детскими для многодетной семьи.



# Изба - Куб Шале 3

## Разрез здания



Здание выполнено с разделением уровня пола первого этажа. Заниженная часть этажа (-0,60) со вспомогательными помещениями находится чуть выше уровня грунта, что позволяет избежать высокого крыльца в дом. Другая - основная часть этажа (+0,00) приподнята над грунтом на традиционную для нашего климата высоту.

Лестница на второй этаж верхней (выходной) частью ступеней проходит над коридором на высоте более 2 метров, не мешая проходу людей.