



Презентация проекта индивидуального жилого дома

## « Изба - куб Шале »

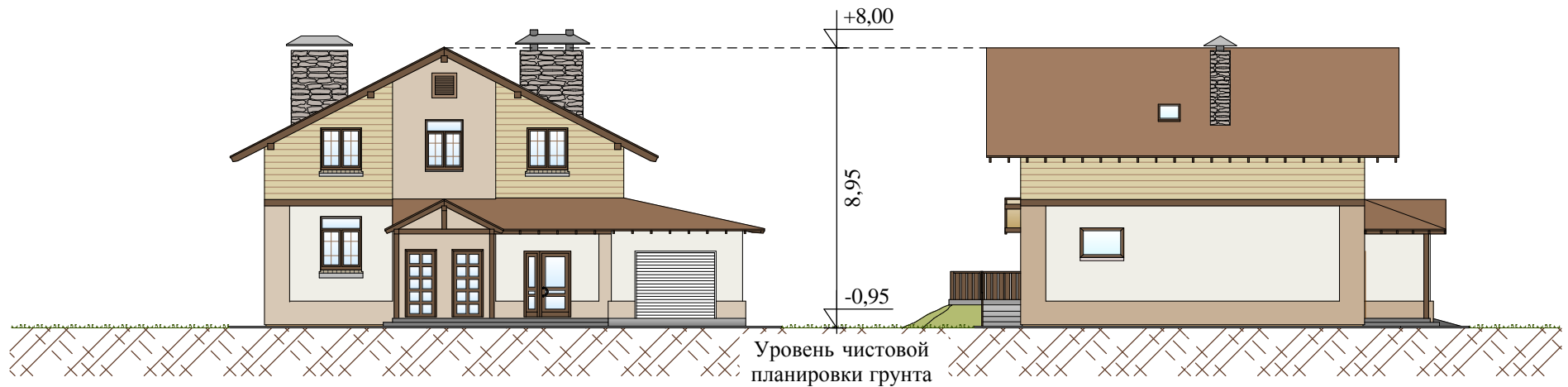
Вариант с цоколем

Габариты дома 13,20м x 15,40м  
Площадь пятна застройки 162 м<sup>2</sup>  
Общая площадь дома 264,2 м<sup>2</sup>

[WWW.IZBA.SU](http://WWW.IZBA.SU)

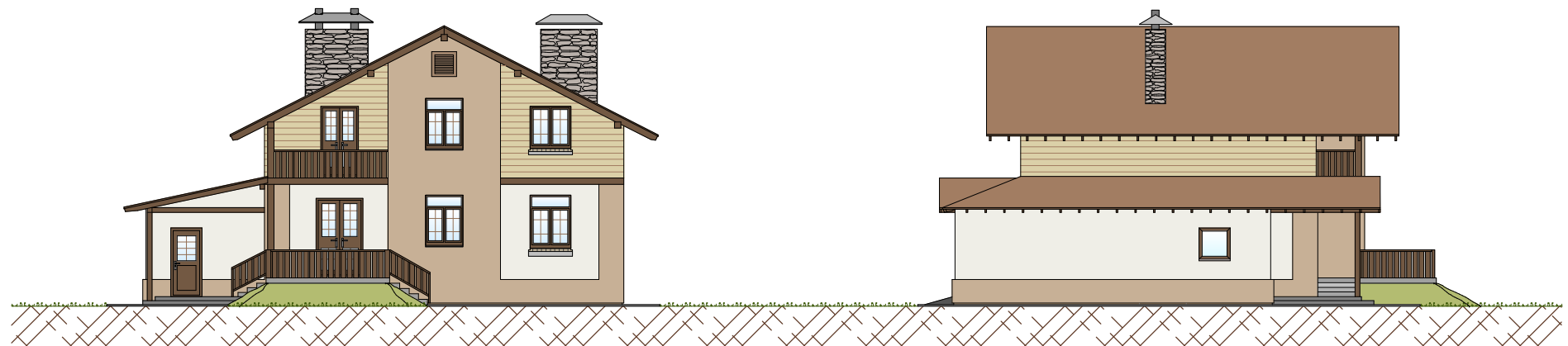
# Виды фасадов « Изба - Куб Шале »

Вариант с цоколем



Вид фасада спереди

Вид фасада слева



Вид фасада сзади

Вид фасада справа

Дом представлен в виде здания с мансардной кровлей. Отделка второго этажа под дерево и большие навесы стилизуют дом под альпийский стиль. Подиум с тыльной стороны можно использовать как крыльцо и площадку под летнюю столовую.

На виде фасада спереди две действующие двери и окно, стилизованное под дверь (служит для освещения лестничного пространства).

# Изба - Куб Шале

## План цокольного этажа

### Планировка А





Общая площадь этажа 64,7 м<sup>2</sup>  
 (исключая лестничную шахту)  
 Высота помещений от 2,2м до 2,7м

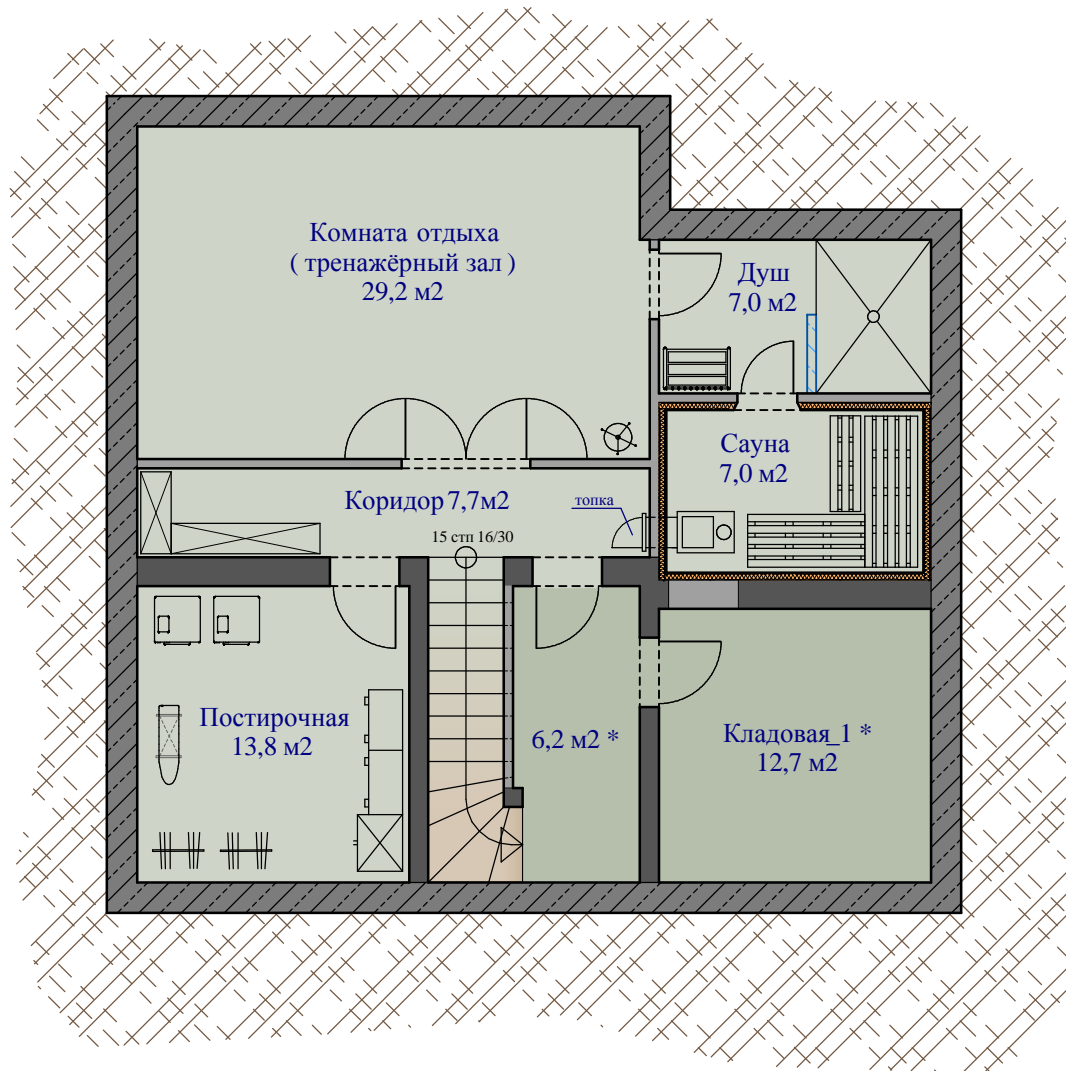
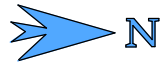
При необходимости для организации естественного освещения и залповой вентиляции можно сделать в подвале окна в приятках.  
 Помещение под лестницей может использоваться для размещения оборудования бесперебойного питания (аккумуляторная комната).

#### Особенности планировки:

Вариант с сауной, комнатой отдыха и постирочной.  
 Для удобства подача дров в печь может быть организована из коридора.

\* - Помещения Н 2,20м, площадь которых не входит в общую площадь этажа.

-  Н - 0,60м S уровня = 64,7м<sup>2</sup>
-  Несущие стены
-  Перегородки и забутовки  
незадействованных проемов
-  Несущее основание фундамента  
(сборный или монолитный бетон)



# Изба - Куб Шале

## План цокольного этажа

### Планировка В

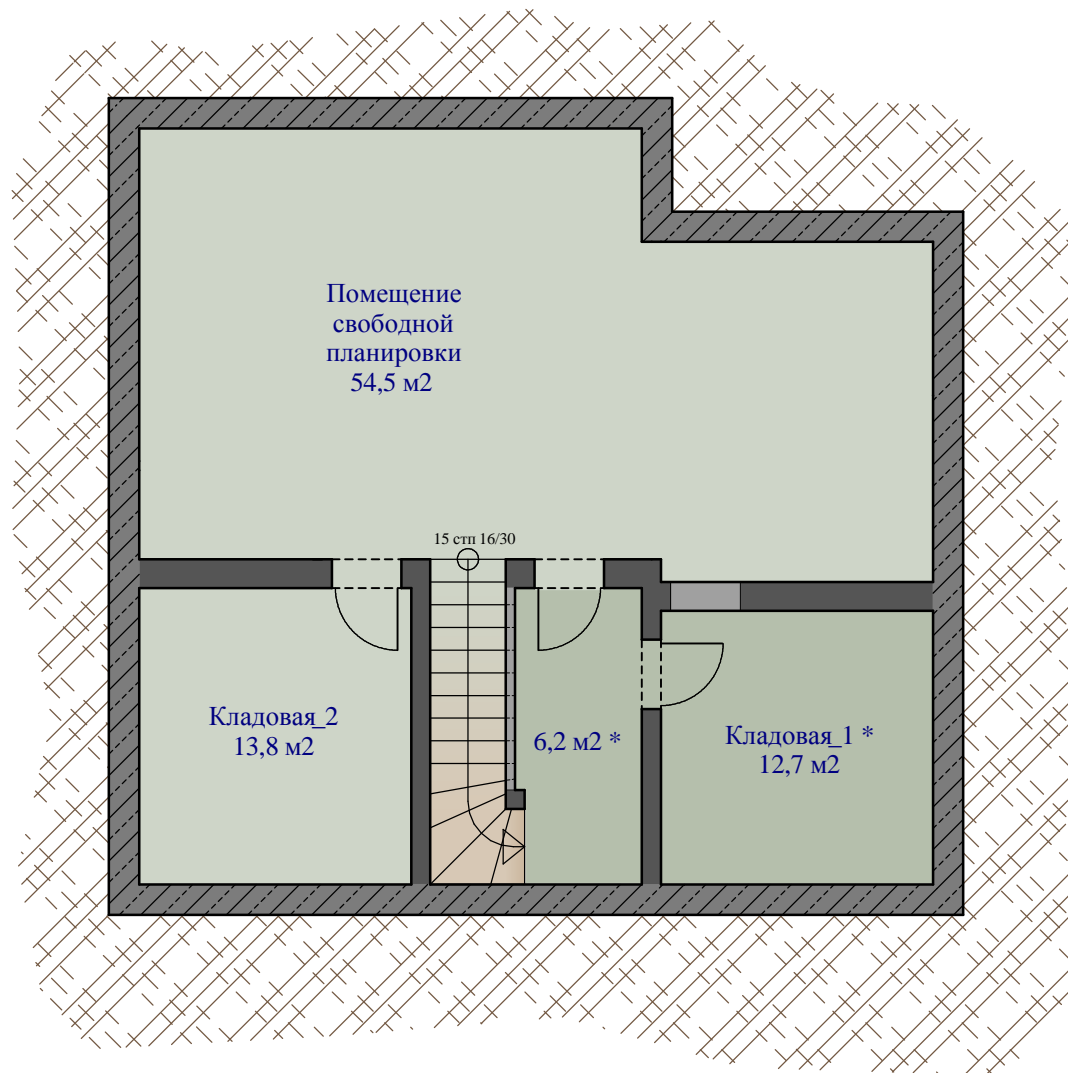
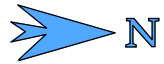
(Свободная)

Общая площадь этажа 68,3 м<sup>2</sup>  
(исключая лестничную шахту)  
Высота помещений от 2,2м до 2,7м





При необходимости для организации естественного освещения и залповой вентиляции можно сделать в подвале окна в прямых .  
Помещение под лестницей может использоваться для размещения оборудования бесперебойного питания ( аккумуляторная комната ) .

#### Особенности планировки :

Подвал состоит из технических помещений высотой 2,2 м , которые можно использовать в качестве кладовой .  
Остальные помещения высотой 2,70м свободного назначения .



\* - Помещения Н 2,20м , площадь которых не входит в общую площадь этажа.

-  Н - 0,60м S уровня = 68,3м<sup>2</sup>
-  Несущие стены
-  Перегородки и забутовки недействующих проемов
-  Несущее основание фундамента ( сборный или монолитный бетон )

# Изба - Куб Шале

## План первого этажа

### Планировка А (Базовая)

Общая площадь этажа 118,2 м<sup>2</sup>  
(исключая лестничную шахту)  
Высота помещений от 2,9м  
Габариты дома 13,20х 15,40м

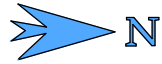
В проекте предусмотрены оконные проёмы на всех фасадах здания. После возведения коробки "лишние" (в данном варианте планировки) проёмы закладываются. Входная группа разделена на 2 зоны: "Летний" вход - для прямого прохода в дом "Зимний" вход - с тамбуром/прихожей. Для дополнительной изоляции жилой зоны служит штора/занавес - тяжелая гардина.

#### Особенности планировки:

Классическая планировка, включающая в себя общую комнату, спальню и С/У.

13,20

15,40



 Н + 0,00м S уровня = 68м<sup>2</sup>

 Н - 0,60м S уровня = 50,2м<sup>2</sup>

 Несущие стены

 Перегородки и забутовки  
незадействованных проемов

# Изба - Куб Шале

## План первого этажа

### Планировка В

Общая площадь этажа 118,2 м<sup>2</sup>  
 (исключая лестничную шахту)  
 Высота помещений от 2,9м  
 Габариты дома 13,20х 15,40м

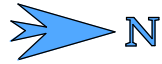
В проекте предусмотрены оконные проёмы на всех фасадах здания. После возведения коробки "лишние" (в данном варианте планировки) проёмы закладываются. Входная группа разделена на 2 зоны: "Летний" вход - для прямого прохода в дом "Зимний" вход - с тамбуром/прихожей. Для дополнительной изоляции жилой зоны служит штора/занавес - тяжелая гардина.

#### Особенности планировки:

Планировка с отдельной кухней, изолированной от основных помещений с помощью тамбура. Две обеденных группы: одна (повседневная) в кухне, и другая (столовая) в зале у камина.

13,20

15,40



- Н + 0,00м S уровня = 68м<sup>2</sup>
- Н - 0,60м S уровня = 50,2м<sup>2</sup>
- Несущие стены
- Перегородки и забутовки  
незадействованных проемов

# Изба - Куб Шале

## План первого этажа

### Планировка С

Общая площадь этажа 118,2 м<sup>2</sup>  
 (исключая лестничную шахту)  
 Высота помещений от 2,9м  
 Габариты дома 13,20х 15,40м

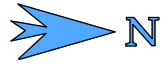
В проекте предусмотрены оконные проёмы на всех фасадах здания. После возведения коробки "лишние" (в данном варианте планировки) проёмы закладываются. Входная группа разделена на 2 зоны: "Летний" вход - для прямого прохода в дом "Зимний" вход - с тамбуром/прихожей. Для дополнительной изоляции жилой зоны служит штора/занавес - тяжелая гардина.

#### Особенности планировки:

Планировка с возможностью раздельного проживания пожилых людей на первом этаже. Вход в жилые комнаты осуществляется через тамбур, который отделяет "спальную" зону от остальных помещений. Небольшая, но вместительная кухня - столовая в зале.

13,20

15,40



- Н + 0,00м S уровня = 68м<sup>2</sup>
- Н - 0,60м S уровня = 50,2м<sup>2</sup>
- Несущие стены
- Перегородки и забутовки недействующих проемов

# Изба - Куб Шале

## План первого этажа

### Планировка D

Общая площадь этажа 118,2 м<sup>2</sup>  
 (исключая лестничную шахту)  
 Высота помещений от 2,9м  
 Габариты дома 13,20х 15,40м

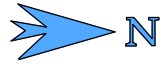
В проекте предусмотрены оконные проёмы на всех фасадах здания. После возведения коробки "лишние" (в данном варианте планировки) проёмы закладываются.  
 Входная группа разделена на 2 зоны:  
 "Летний" вход - для прямого прохода в дом  
 "Зимний" вход - с тамбуром/прихожей.  
 Для дополнительной изоляции жилой зоны служит штора/занавес - тяжелая гардина.

#### Особенности планировки:

Планировка с жилой комнатой и кабинетом отлично подойдет людям, работающим дома.

13,20

15,40



- Н + 0,00м S уровня = 68м<sup>2</sup>
- Н - 0,60м S уровня = 50,2м<sup>2</sup>
- Несущие стены
- Перегородки и забутовки  
незадействованных проемов



# Изба - Куб Шале

## План первого этажа

### Планировка Е

Общая площадь этажа 118,2 м<sup>2</sup>  
 (исключая лестничную шахту)  
 Высота помещений от 2,9м  
 Габариты дома 13,20х 15,40м

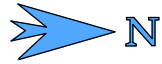
В проекте предусмотрены оконные проёмы на всех фасадах здания. После возведения коробки "лишние" (в данном варианте планировки) проёмы закладываются.  
 Входная группа разделена на 2 зоны:  
 "Летний" вход - для прямого прохода в дом  
 "Зимний" вход - с тамбуром/прихожей.  
 Для дополнительной изоляции жилой зоны служит штора/занавес - тяжелая гардина.

#### Особенности планировки:

Планировка с кухней "на фронте"  
 Отдельная гостиная и спальня повышенной комфортности с камином.

13,20

15,40

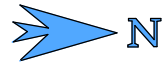


- Н + 0,00м S уровня = 68м<sup>2</sup>
- Н - 0,60м S уровня = 50,2м<sup>2</sup>
- Несущие стены
- Перегородки и забутовки недействующих проемов

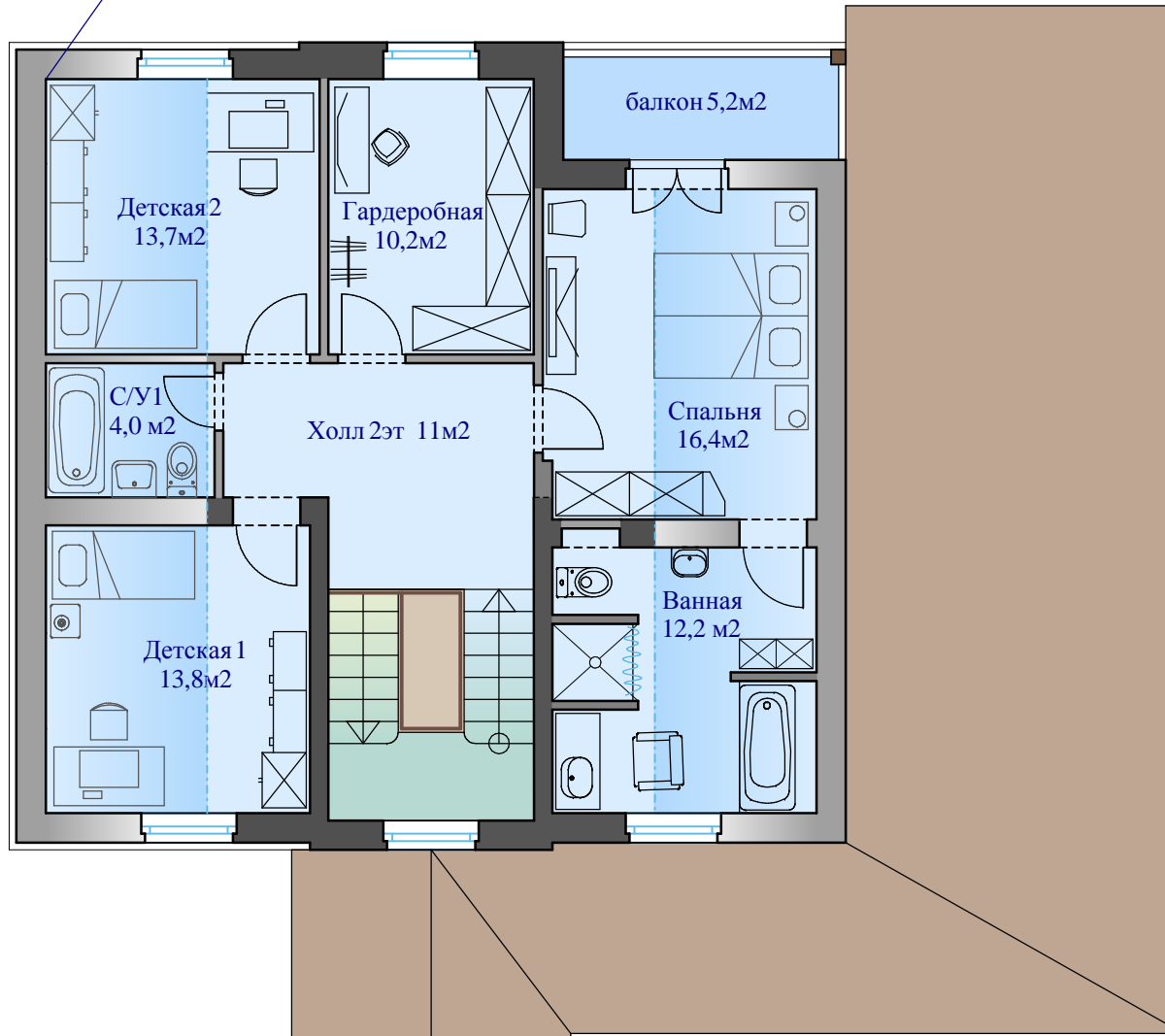
# Изба - Куб Шале

## План второго этажа

### Планировка А



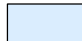


Высота потолка в  
самой низкой точке +1,85м



Общая площадь этажа 81,3 м<sup>2</sup>  
(исключая лестничную шахту)  
Высота помещений 2,9м

#### Особенности планировки:

Вариант с двумя детскими, отдельной гардеробной  
и просторным родительским С/У.

-  Н + 3,20м S уровня = 81,3м<sup>2</sup>
-  Несущие стены
-  Перегородки и забутовки  
незадействованных проемов

# Изба - Куб Шале

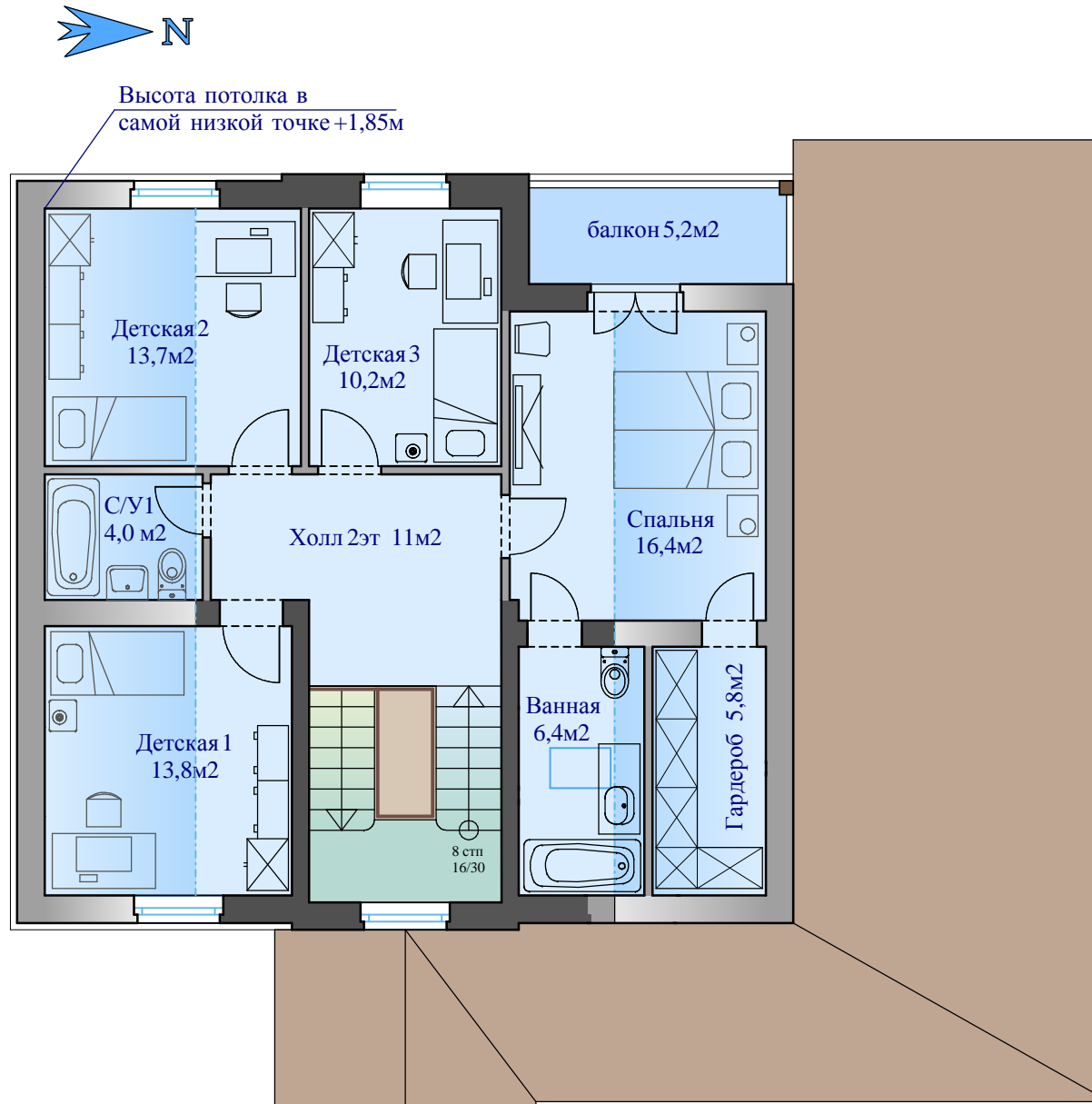
## План второго этажа

### Планировка В

Общая площадь этажа 81,3 м<sup>2</sup>  
(исключая лестничную шахту)  
Высота помещений 2,9м

#### Особенности планировки:

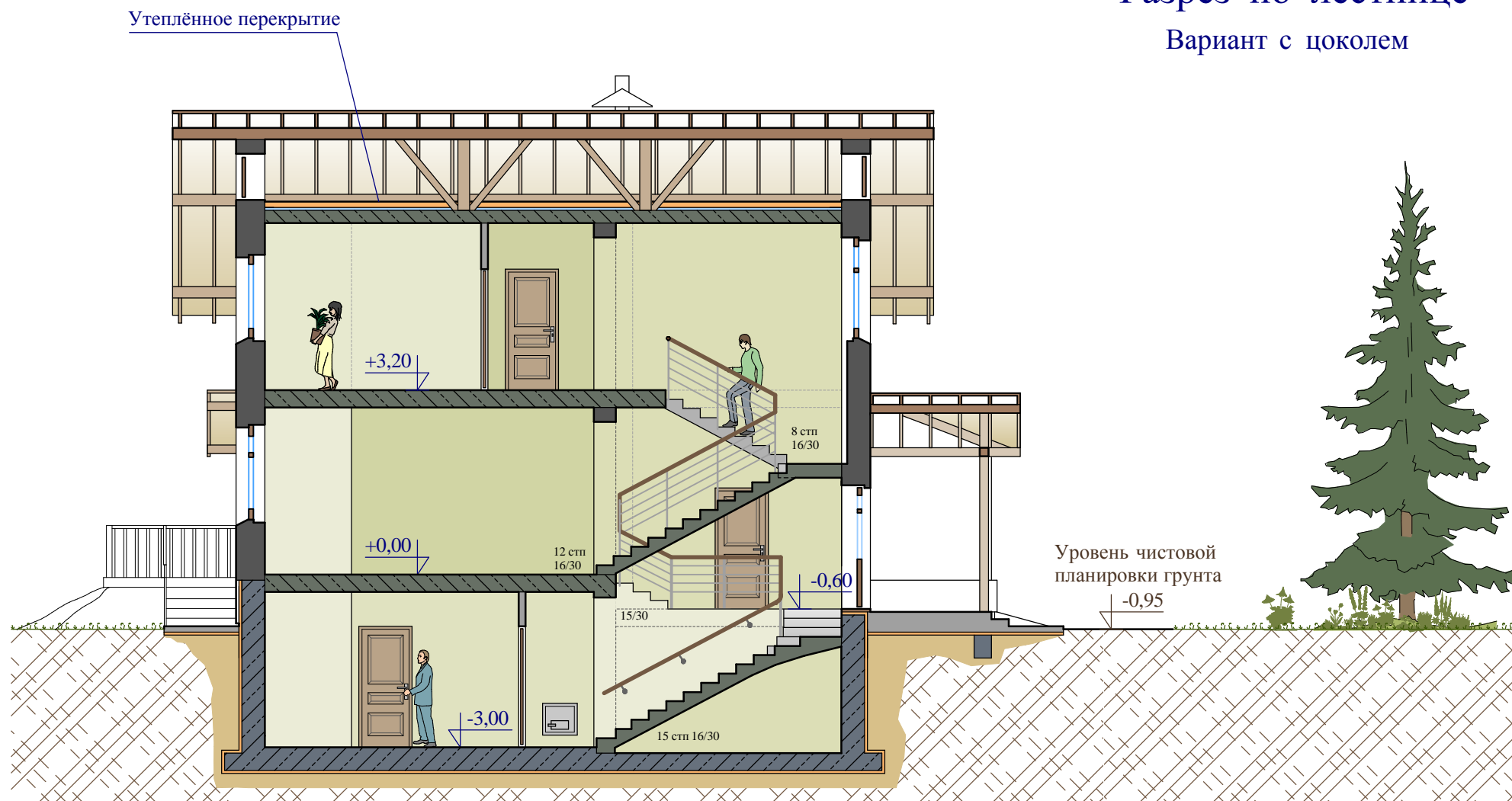
Вариант с тремя детскими для многодетной семьи.



# Изба - Куб Шале

## Разрез по лестнице

Вариант с цоколем



Здание выполнено с разделением уровня пола первого этажа. Заниженная часть этажа (-0,60) со вспомогательными помещениями находится чуть выше уровня грунта, что позволяет избежать высокого крыльца в дом. Другая - основная часть этажа (+0,00) приподнята над грунтом на традиционную для нашего климата высоту.

Лестница на второй этаж верхней (выходной) частью ступеней проходит над коридором на высоте более 2 метров, не мешая проходу людей.

Дом с комбинированным фундаментом, который состоит из полноценного цокольного этажа и свайно-ленточной части.