

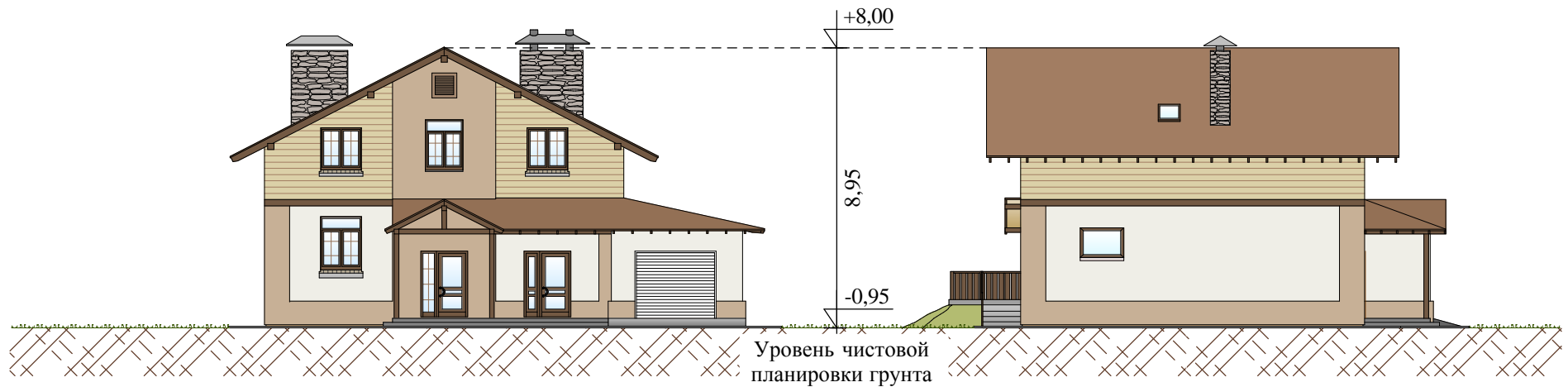


Презентация проекта индивидуального жилого дома « Изба - куб Шале »

Габариты дома 13,20м x 15,40м
Площадь пятна застройки 162 м²
Общая площадь дома 201,3 м²

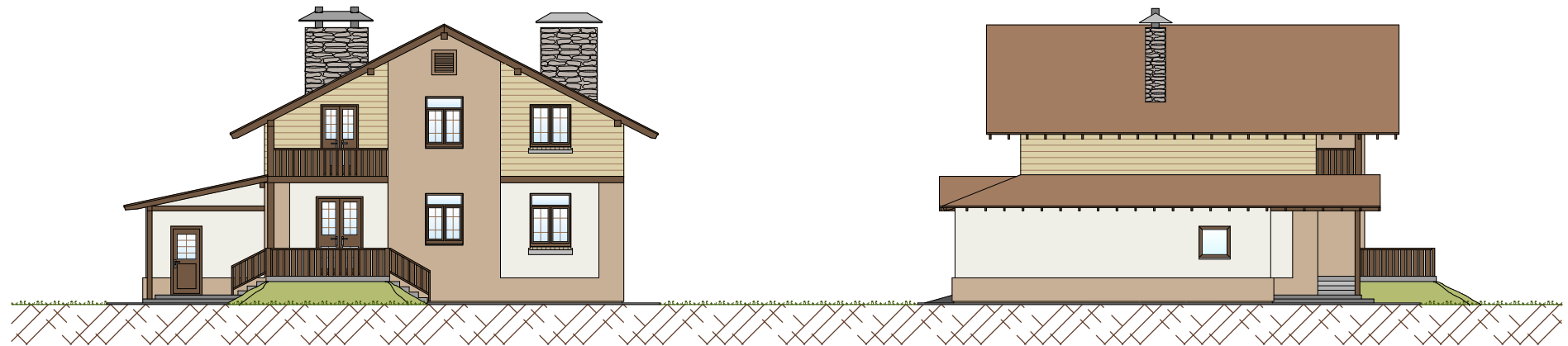
WWW.IZBA.SU

Виды фасадов « Изба - Куб Шале »



Вид фасада спереди

Вид фасада слева



Вид фасада сзади

Вид фасада справа

Дом представлен в виде здания с мансардной кровлей. Отделка второго этажа под дерево и большие навесы стилизуют дом под альпийский стиль. Подиум с тыльной стороны можно использовать как крыльцо и площадку под летнюю столовую. Две двери на виде фасада спереди. Одна из которых "летний" вход, другая - "зимний".

Изба - Куб Шале

План первого этажа

Планировка А (Базовая)

Общая площадь этажа 120 м²
(исключая лестничную шахту)
Высота помещений от 2,9м
Габариты дома 13,20х 15,40м

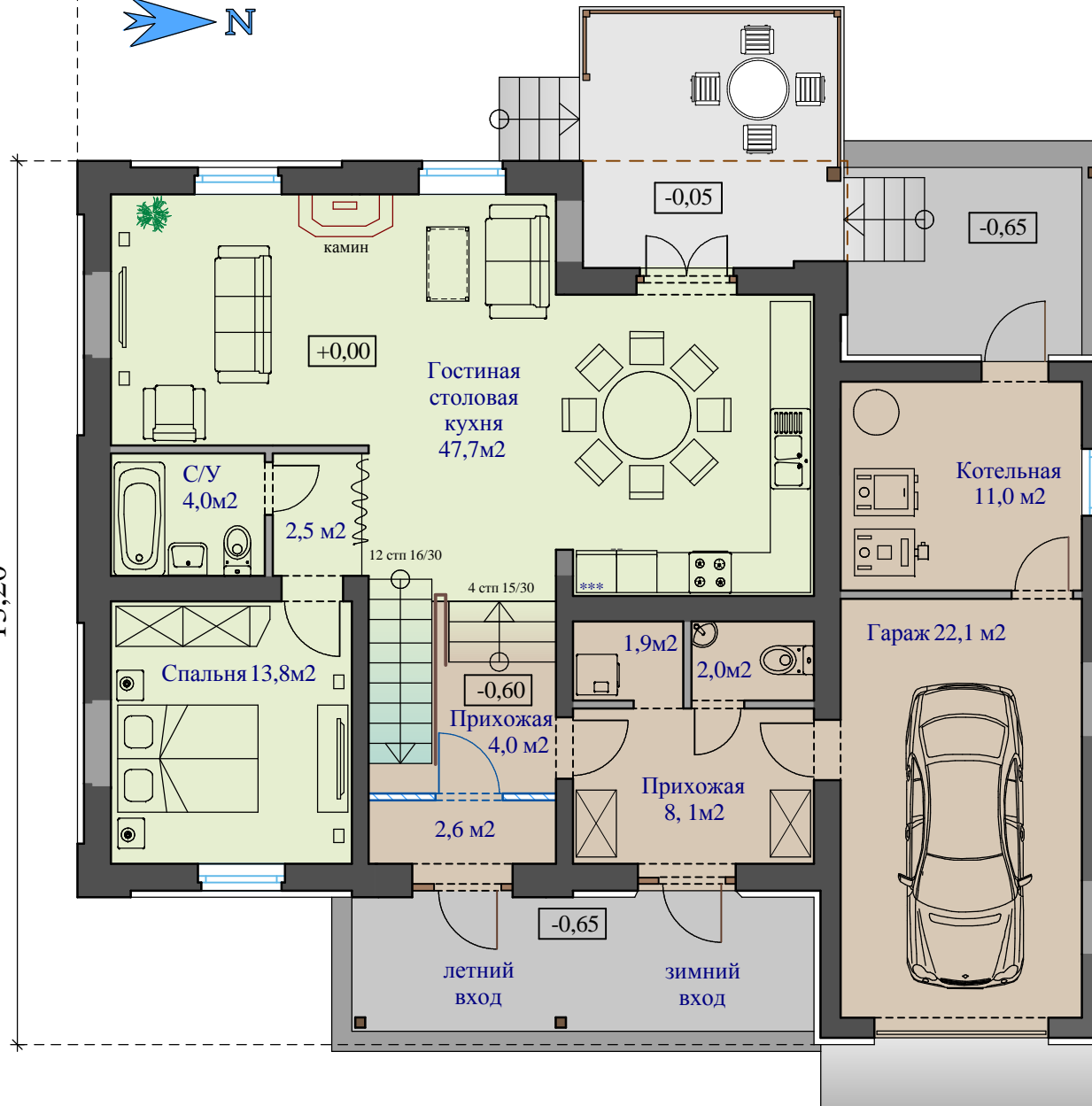
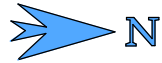
В проекте предусмотрены оконные проёмы на всех фасадах здания. После возведения коробки "лишние" (в данном варианте планировки) проёмы закладываются. Входная группа разделена на 2 зоны: "Летний" вход - для прямого прохода в дом "Зимний" вход - с тамбуром/прихожей. Для дополнительной изоляции жилой зоны служит штора/занавес - тяжелая гардина.

Особенности планировки:

Классическая планировка, включающая в себя общую комнату, спальню и С/У.

13,20

15,40



 Н + 0,00м S уровня = 68м²

 Н - 0,60м S уровня = 52м²

 Несущие стены

 Перегородки и забутовки
незадействованных проемов

Изба - Куб Шале

План первого этажа

Планировка В

Общая площадь этажа 120 м²
(исключая лестничную шахту)
Высота помещений от 2,9м
Габариты дома 13,20х 15,40м

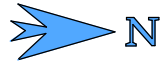
В проекте предусмотрены оконные проёмы на всех фасадах здания. После возведения коробки "лишние" (в данном варианте планировки) проёмы закладываются. Входная группа разделена на 2 зоны: "Летний" вход - для прямого прохода в дом "Зимний" вход - с тамбуром/прихожей. Для дополнительной изоляции жилой зоны служит штора/занавес - тяжелая гардина.

Особенности планировки:

Планировка с отдельной кухней, изолированной от основных помещений с помощью тамбура. Две обеденных группы: одна (повседневная) в кухне, и другая (столовая) в зале у камина.

13,20

15,40



 Н + 0,00м S уровня = 68м²

 Н - 0,60м S уровня = 52м²

 Несущие стены

 Перегородки и забутовки
незадействованных проемов

Изба - Куб Шале

План первого этажа

Планировка С

Общая площадь этажа 120 м²
 (исключая лестничную шахту)
 Высота помещений от 2,9м
 Габариты дома 13,20х 15,40м

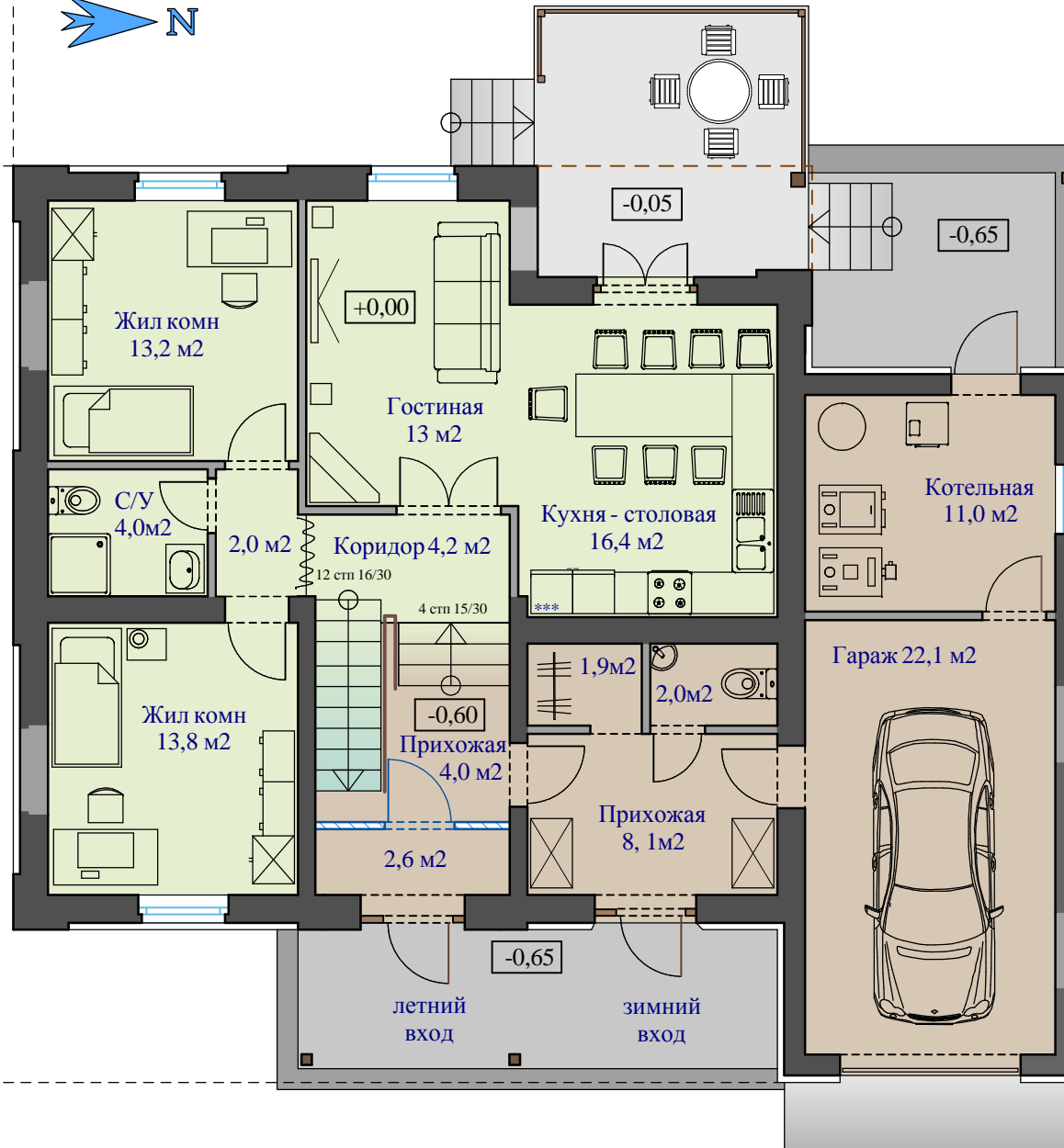
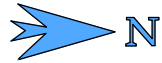
В проекте предусмотрены оконные проёмы на всех фасадах здания. После возведения коробки "лишние" (в данном варианте планировки) проёмы закладываются. Входная группа разделена на 2 зоны: "Летний" вход - для прямого прохода в дом "Зимний" вход - с тамбуром/прихожей. Для дополнительной изоляции жилой зоны служит штора/занавес - тяжелая гардина.

Особенности планировки:

Планировка с возможностью раздельного проживания пожилых людей на первом этаже. Вход в жилые комнаты осуществляется через тамбур, который отделяет "спальную" зону от остальных помещений. Небольшая, но вместительная кухня - столовая в зале.

13,20

15,40



- Н + 0,00м S уровня = 68м²
- Н - 0,60м S уровня = 52м²
- Несущие стены
- Перегородки и забутовки недействующих проемов

Изба - Куб Шале

План первого этажа

Планировка D

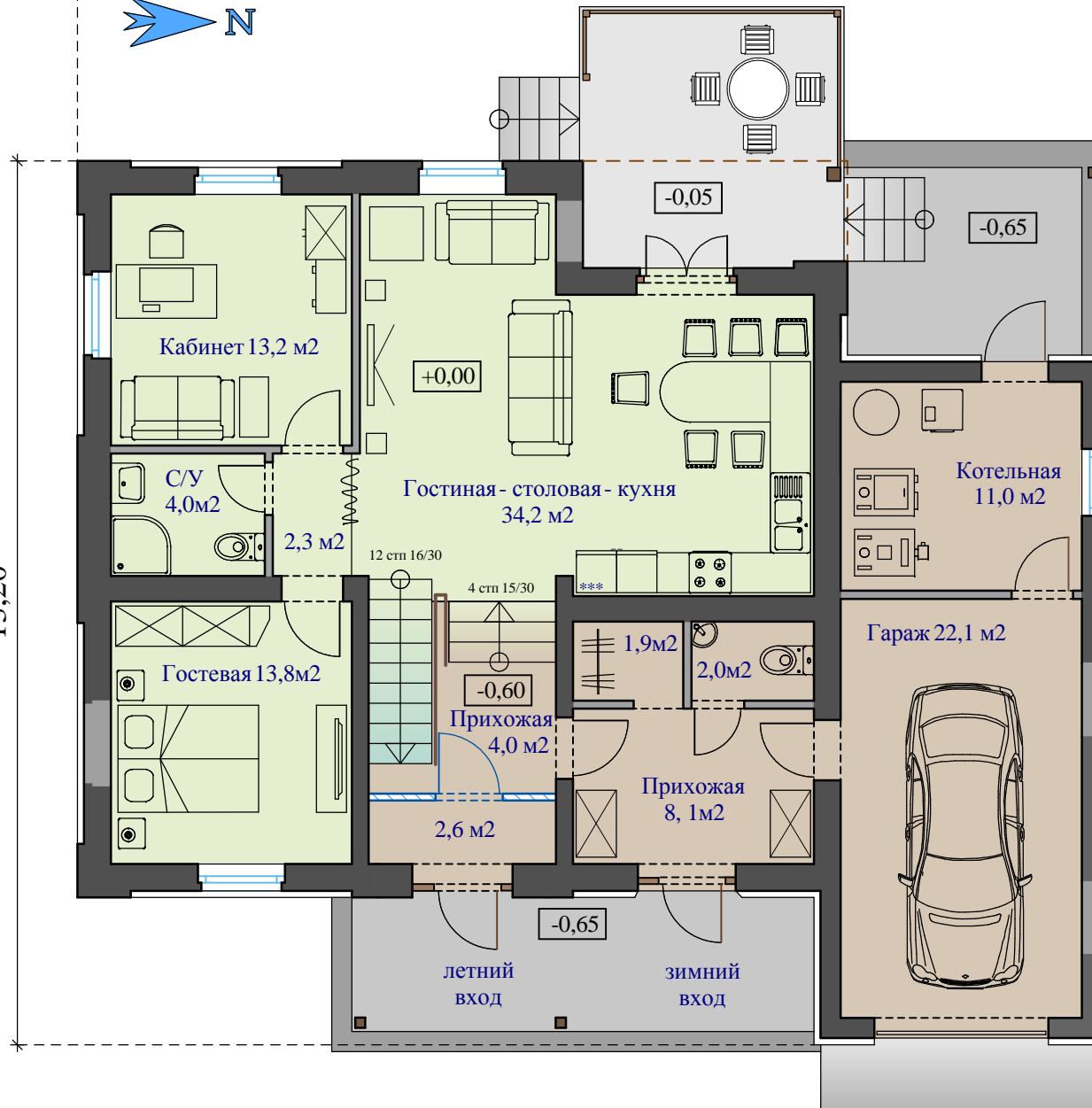
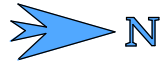
Общая площадь этажа 120 м²
 (исключая лестничную шахту)
 Высота помещений от 2,9м
 Габариты дома 13,20х 15,40м

В проекте предусмотрены оконные проёмы на всех фасадах здания. После возведения коробки "лишние" (в данном варианте планировки) проёмы закладываются.
 Входная группа разделена на 2 зоны:
 "Летний" вход - для прямого прохода в дом
 "Зимний" вход - с тамбуром/прихожей.
 Для дополнительной изоляции жилой зоны служит штора/занавес - тяжелая гардина.

Особенности планировки:
 Планировка с жилой комнатой и кабинетом отлично подойдет людям, работающим дома.

13,20

15,40



- Н + 0,00м S уровня = 68м²
- Н - 0,60м S уровня = 52м²
- Несущие стены
- Перегородки и забутовки незадействованных проемов

Изба - Куб Шале

План первого этажа

Планировка Е

Общая площадь этажа 120 м²
 (исключая лестничную шахту)
 Высота помещений от 2,9м
 Габариты дома 13,20х 15,40м

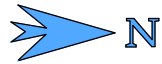
В проекте предусмотрены оконные проёмы на всех фасадах здания. После возведения коробки "лишние" (в данном варианте планировки) проёмы закладываются.
 Входная группа разделена на 2 зоны:
 "Летний" вход - для прямого прохода в дом
 "Зимний" вход - с тамбуром/прихожей.
 Для дополнительной изоляции жилой зоны служит штора/занавес - тяжелая гардина.

Особенности планировки:

Планировка с кухней "на фронте"
 Отдельная гостиная и спальня повышенной комфортности с камином.

13,20

15,40



 Н + 0,00м S уровня = 68м²

 Н - 0,60м S уровня = 52м²

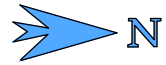
 Несущие стены

 Перегородки и забутовки
незадействованных проемов

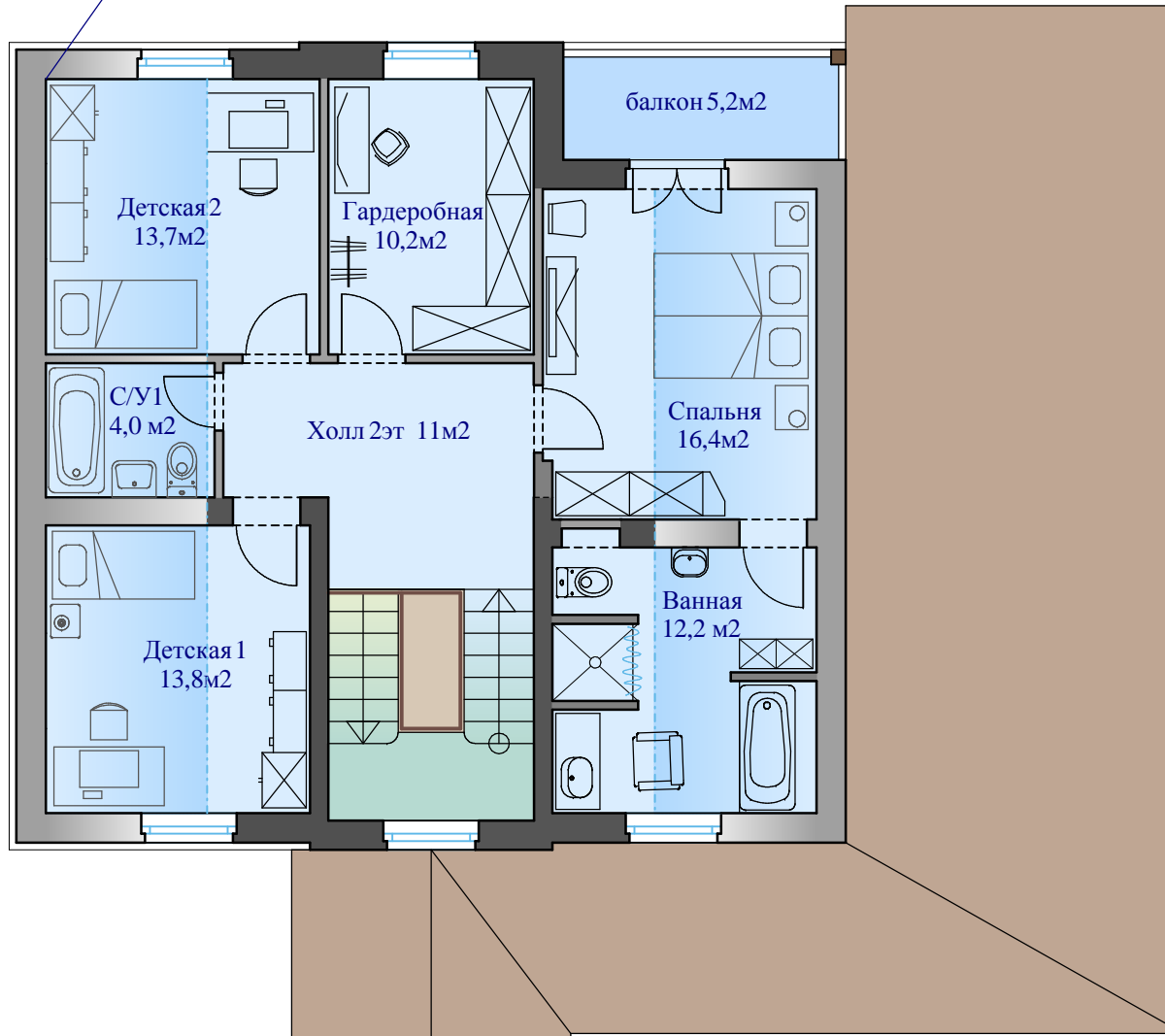
Изба - Куб Шале

План второго этажа

Планировка А



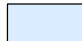


Высота потолка в
самой низкой точке +1,85м



Общая площадь этажа 81,3 м²
(исключая лестничную шахту)
Высота помещений 2,9м

Особенности планировки:

Вариант с двумя детскими, отдельной гардеробной и просторным родительским С/У.

-  Н + 3,20м S уровня = 81,3м²
-  Несущие стены
-  Перегородки и забутовки недействующих проемов

Изба - Куб Шале

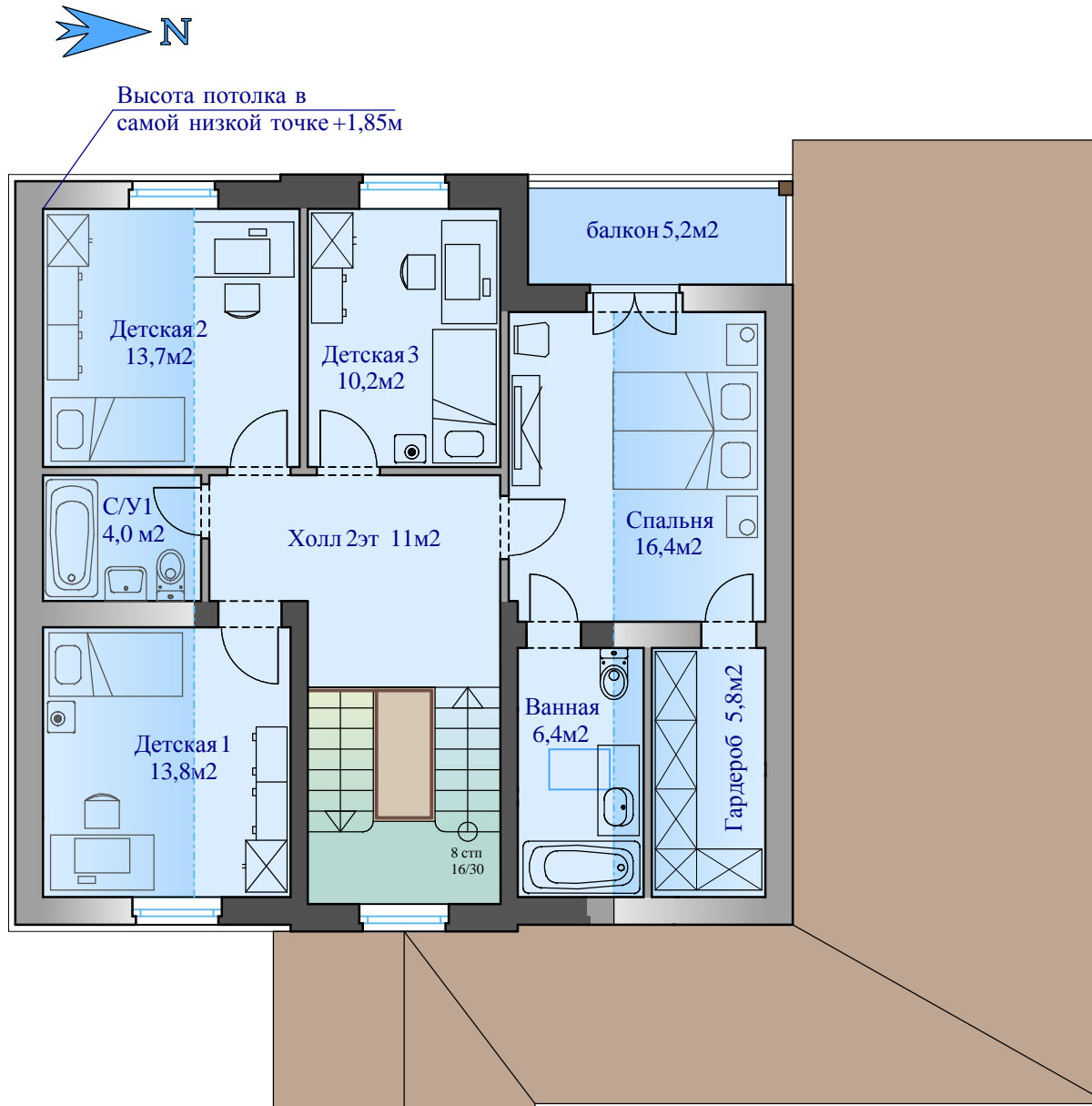
План второго этажа

Планировка В

Общая площадь этажа 81,3 м²
(исключая лестничную шахту)
Высота помещений 2,9м

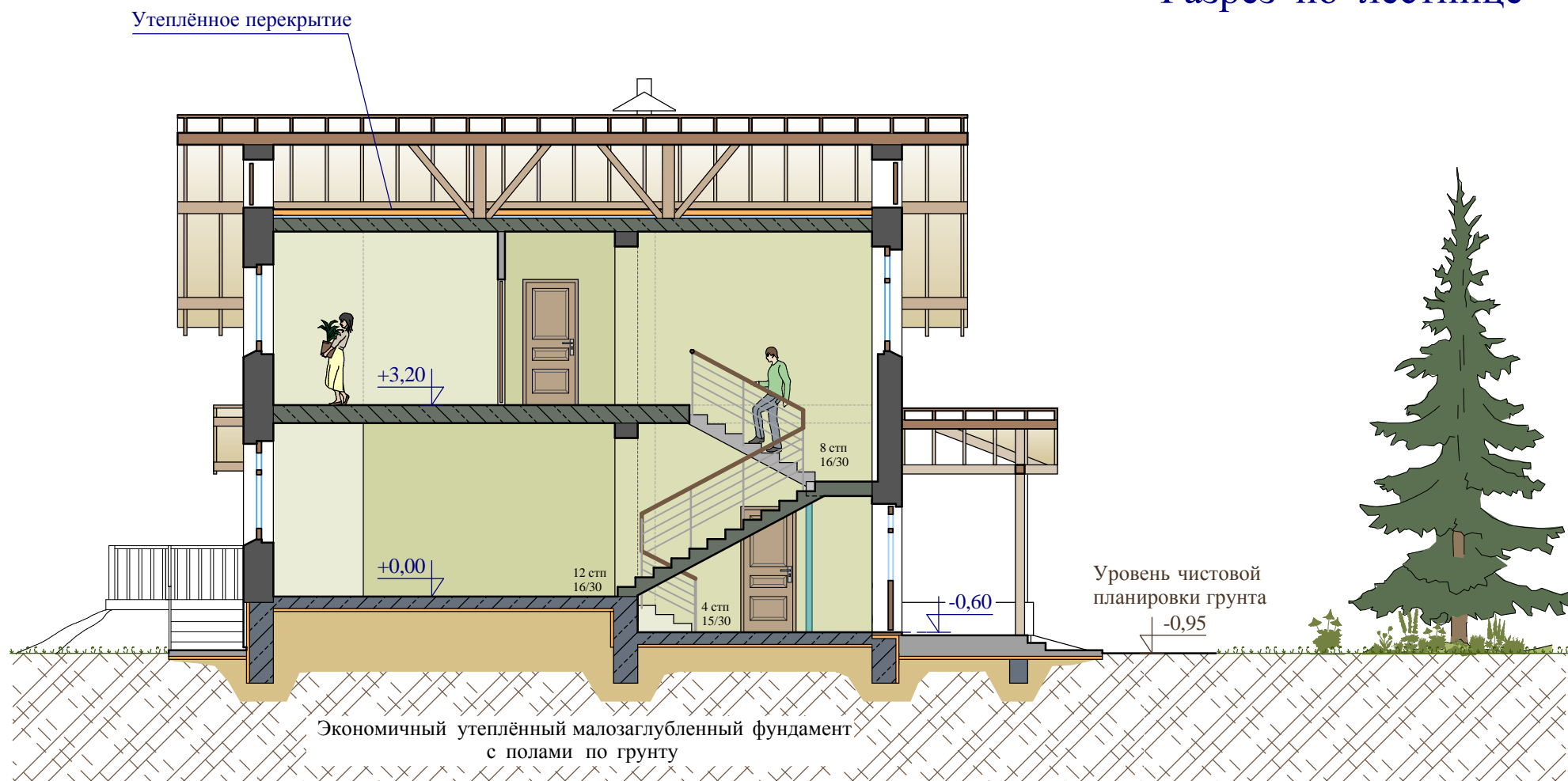
Особенности планировки:

Вариант с тремя детскими для многодетной семьи.



Изба - Куб Шале

Разрез по лестнице



Здание выполнено с разделением уровня пола первого этажа. Заниженная часть этажа (-0,60) со вспомогательными помещениями находится чуть выше уровня грунта, что позволяет избежать высокого крыльца в дом. Другая - основная часть этажа (+0,00) приподнята над грунтом на традиционную для нашего климата высоту. Лестница на второй этаж верхней (выходной) частью ступеней проходит над коридором на высоте более 2 метров, не мешая проходу людей.