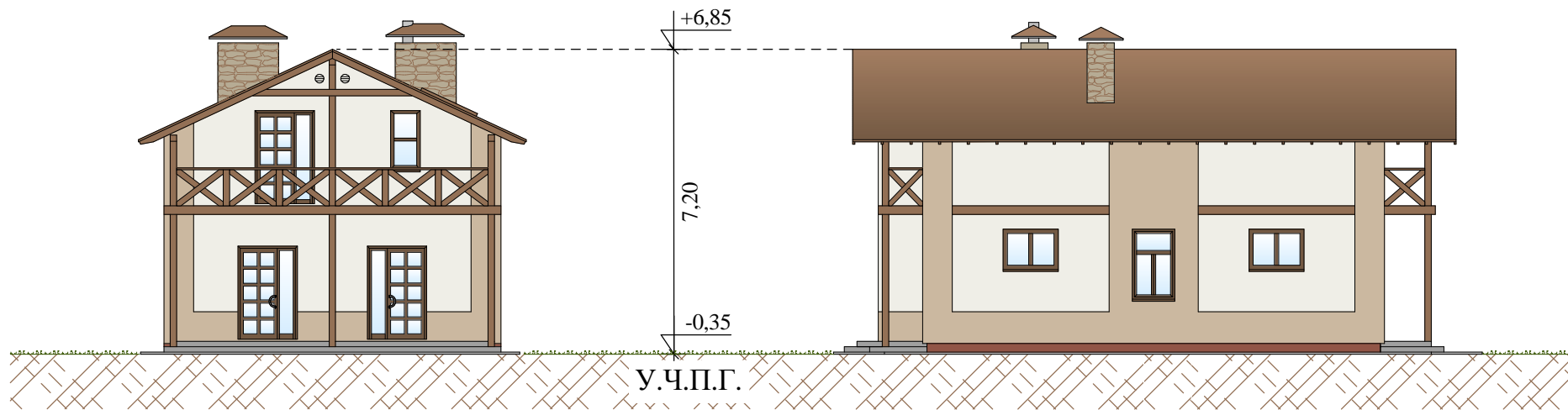


Презентация проекта индивидуального жилого дома «Норбус»

Габариты дома 11,95м x 7,95м
Площадь пятна застройки 90,15 м²
Общая площадь дома 116 м²

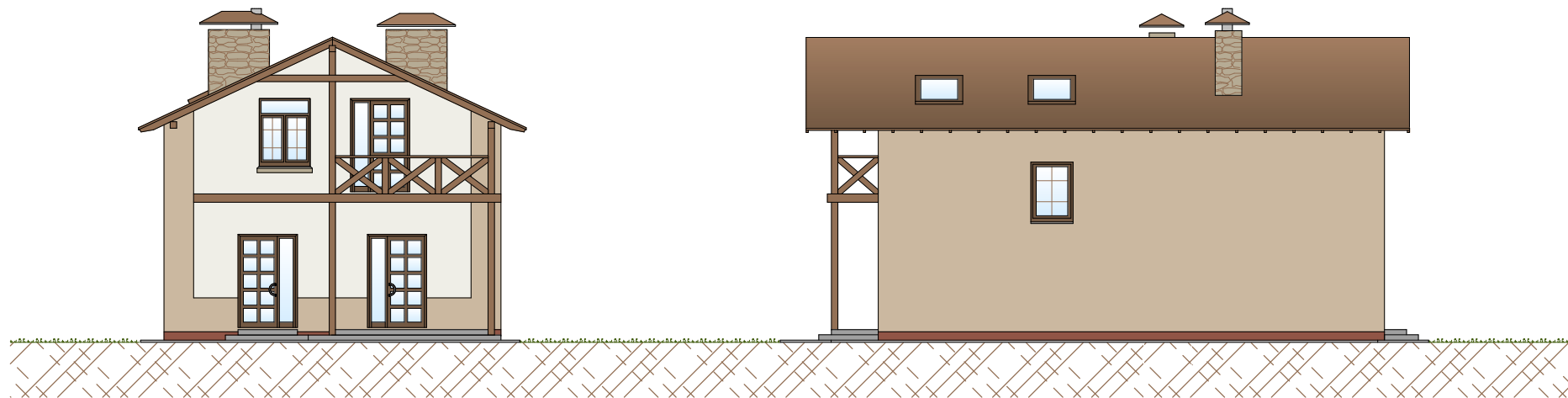
WWW.IZBA.SU

Виды фасадов "Норбус"



Вид фасада спереди

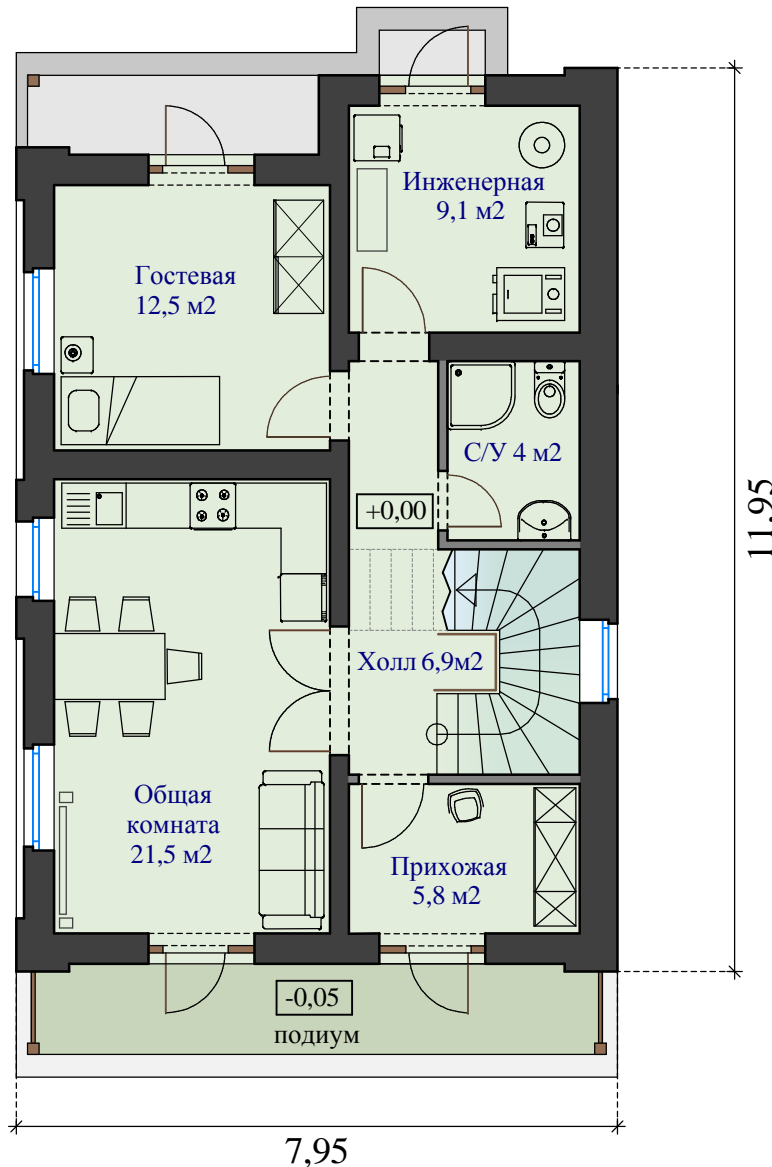
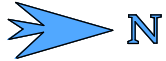
Вид фасада слева



Вид фасада сзади

Вид фасада справа

Норбус - комфортабельный дом для узкого участка шириной от 15м.
Окна на боковых фасадах минимизированы, в связи с близостью соседних участков.
При желании размер окон можно увеличить.



Норбус План первого этажа

Общая площадь этажа 60 м²
Высота помещений 2,9м
Габариты дома 11,95м x 7,95м

Особенности планировки:




Лестница на второй этаж верхними ступенями проходит над коридором на высоте более 2 метров, не мешая проходу людей.

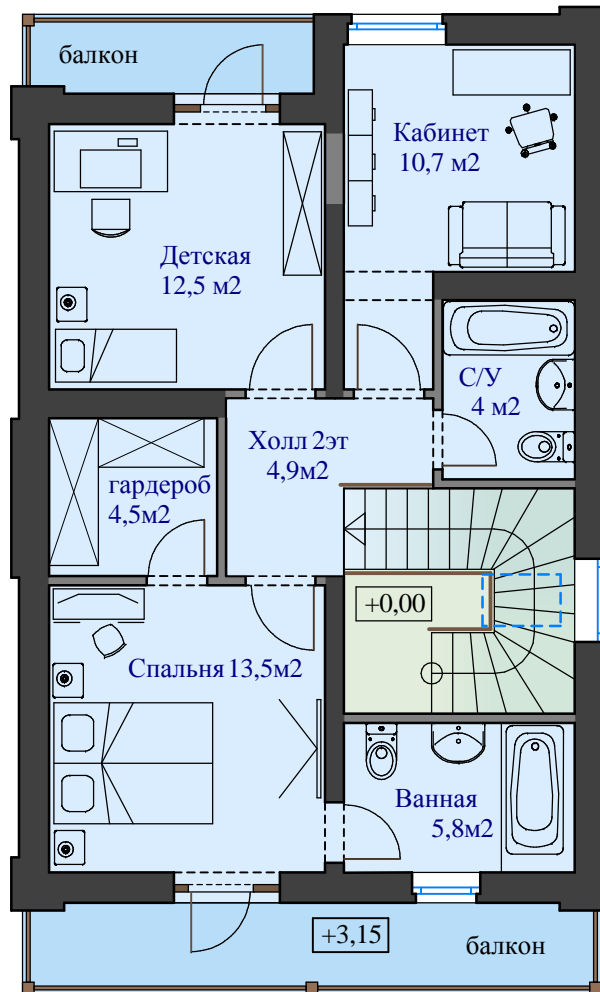
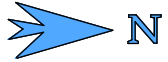
Холл со вторым светом облегчает коммуникацию между этажами. Центр дома - лестничный марш подсвечен мансардным окном сверху - в центре дома не темно.

Первый этаж содержит обязательный атрибут жизнестойкого дома - жилую комнату, которая может использоваться для проживания членов семьи с ограниченными возможностями передвижения или в качестве гостевой комнаты.

Просторное инженерное помещение имеет отдельный расширенный вход с улицы, что облегчает обслуживание, делает необременительным занос дров с улицы при использовании дровяного котла, обеспечивает беспрепятственную транспортировку габаритного оборудования. Вдоль северной - глухой стены дома можно сделать навес для хранения запаса дров и их сушки.

Общая комната функционально разделена на кухню-столовую и мягкую зону с телевизором.

-  Н + 0,00м S уровня = 60 м²
-  Несущие стены
-  Перегородки и забутовки недействующих проемов



Норбус План первого этажа

Базовая планировка

Общая площадь этажа 56 м²

Высота помещений 2,9м

Габариты дома 11,95м x 7,95м

Особенности планировки:

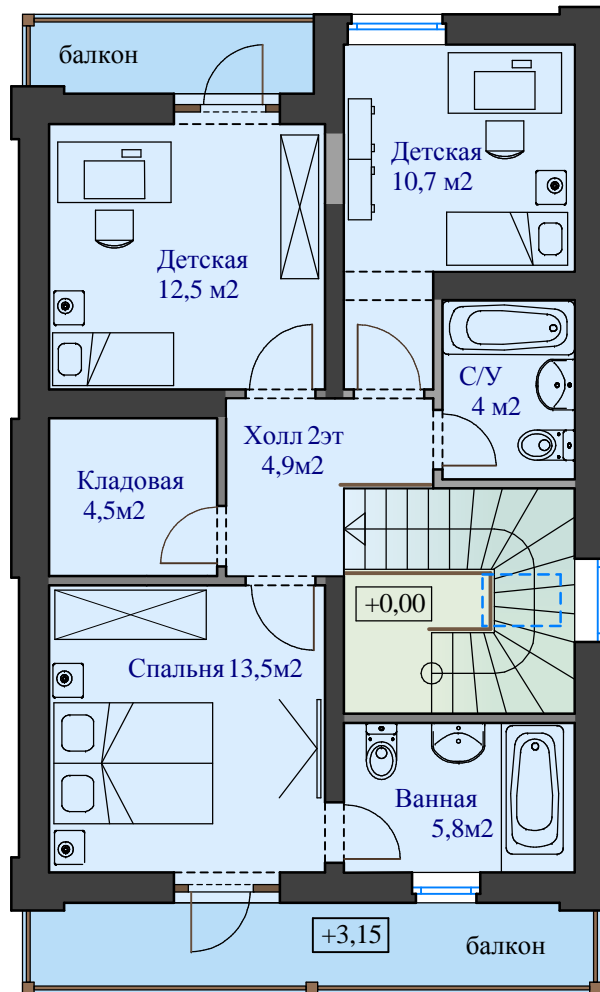
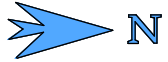
« Базовый вариант » - с кабинетом - с входом в кладовую из родительской спальни, которая служит гардеробной.

К спальне примыкает отдельный родительский С/У .

 Н + 3,20м S уровня = 56 м²

 Несущие стены

 Перегородки и забутовки
незадействованных проемов






Норбус План первого этажа

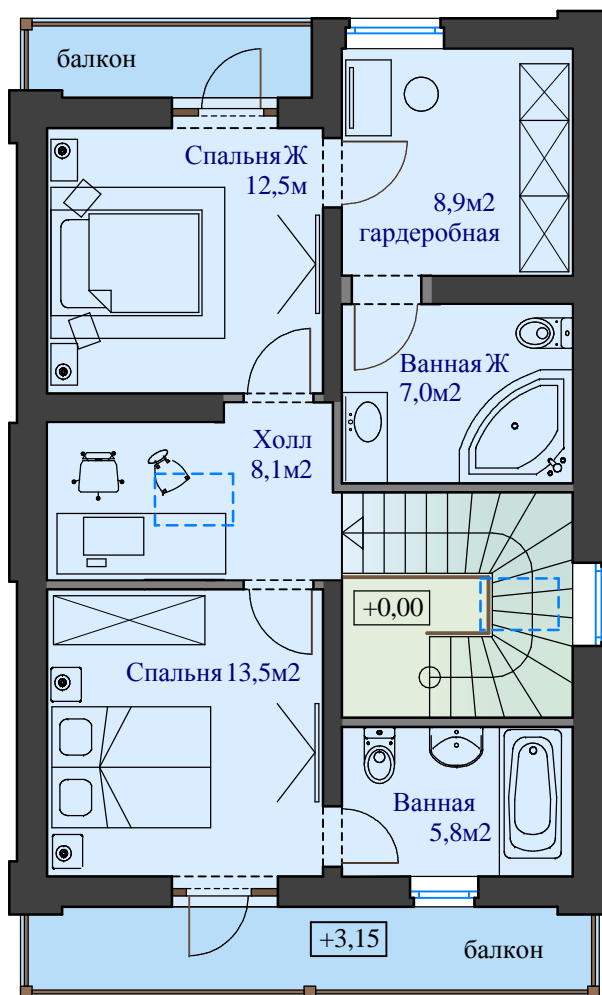
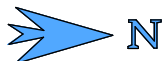
Вариант с двумя детскими
Общая площадь этажа 56 м²
Высота помещений 2,9м
Габариты дома 11,95м x 7,95м

Особенности планировки:

Вариант с двумя детскими комнатами с
входом в кладовую из холла
(для общего пользования кладовой) .

К спальне примыкает отдельный
родительский С/У .

-  Н + 3,20м S уровня = 56 м²
-  Несущие стены
-  Перегородки и забутовки
незадействованных проемов



Норбус План первого этажа

Вариант на две половины М+Ж

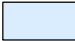

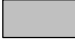
Общая площадь этажа 56 м²

Высота помещений 2,9м

Габариты дома 11,95м x 7,95м

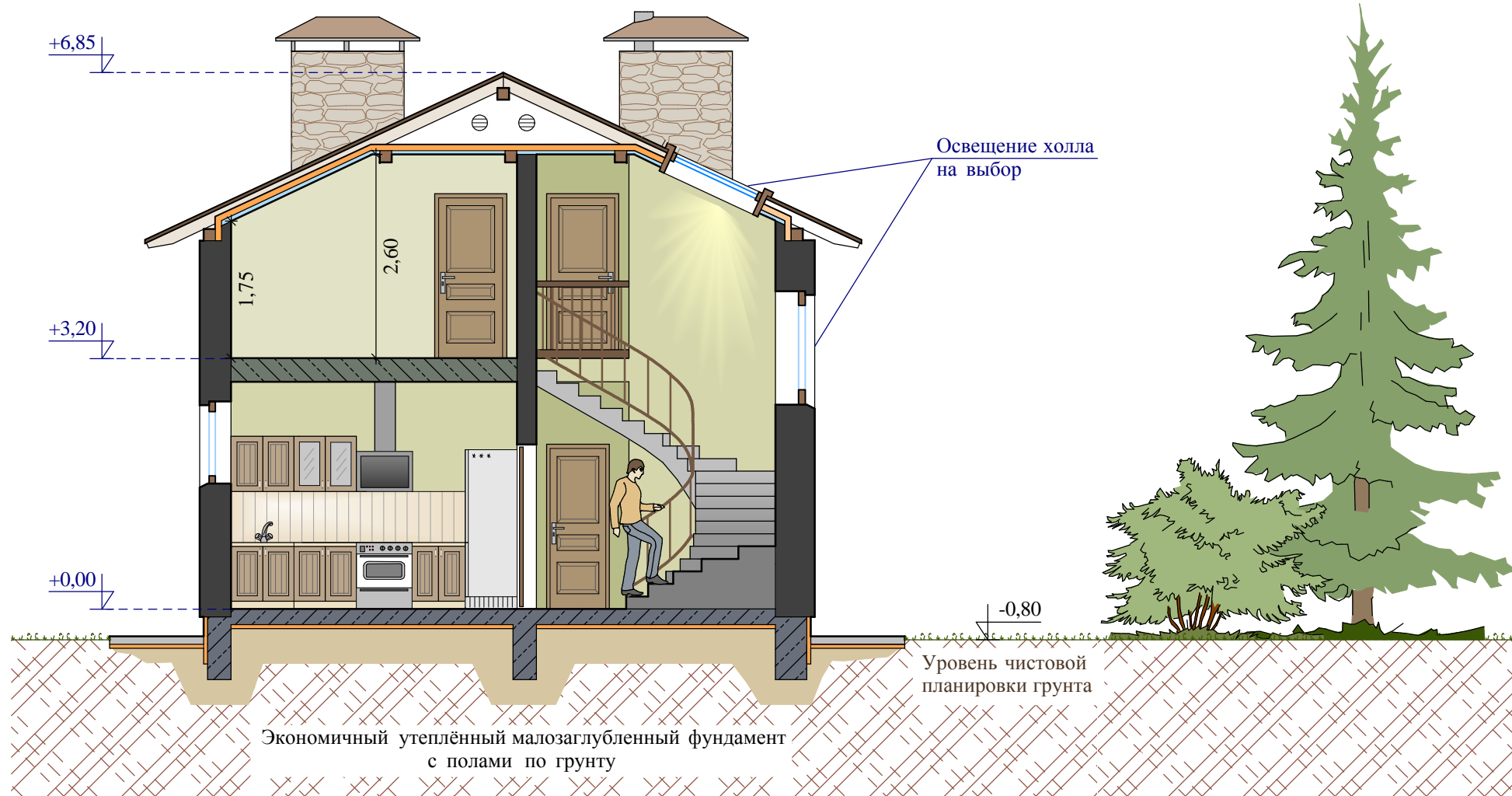
Особенности планировки:

Вариант планировки для комфортного проживания мужа и жены - предполагает, что супруги используют этаж для проживания полностью. Второй этаж поделен на две половины. Спальни снабжены санузлами, а женская половина включает в себя гардеробную комнату. Вместо кладовой сделан общий холл, который может использоваться, например, для работы на компьютере.

-  Н + 3,20м S уровня = 56 м²
-  Несущие стены
-  Перегородки и забутовки недействующих проемов

Норбус

Разрез по лестнице



Расположение лестницы позволяет максимально экономить пространство. Здание имеет ярко выраженную северную стену. Наилучшая ориентация здания с востока на запад вдоль параллелей земли.