

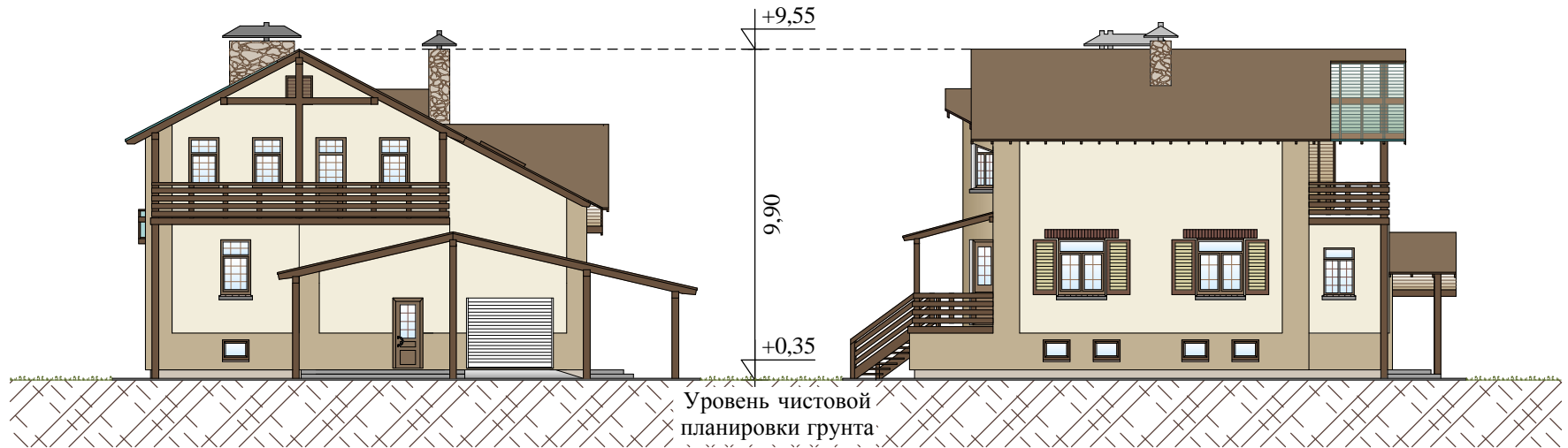


## Презентация проекта индивидуального жилого дома «Сиг - Шале»

Габариты дома 12,85м x 13,20м  
Площадь пятна застройки 160 м<sup>2</sup>  
Общая площадь дома 261,2 м<sup>2</sup>

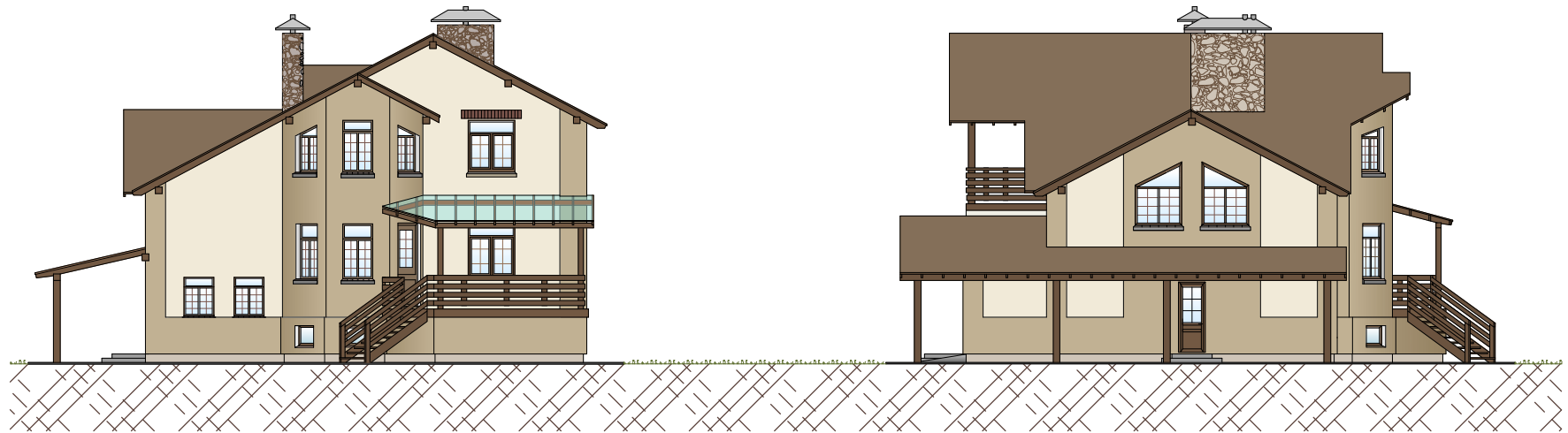
[WWW.IZBA.SU](http://WWW.IZBA.SU)

# Виды фасадов «Сиг - Шале»



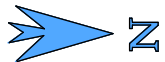
Вид фасада спереди

Вид фасада слева



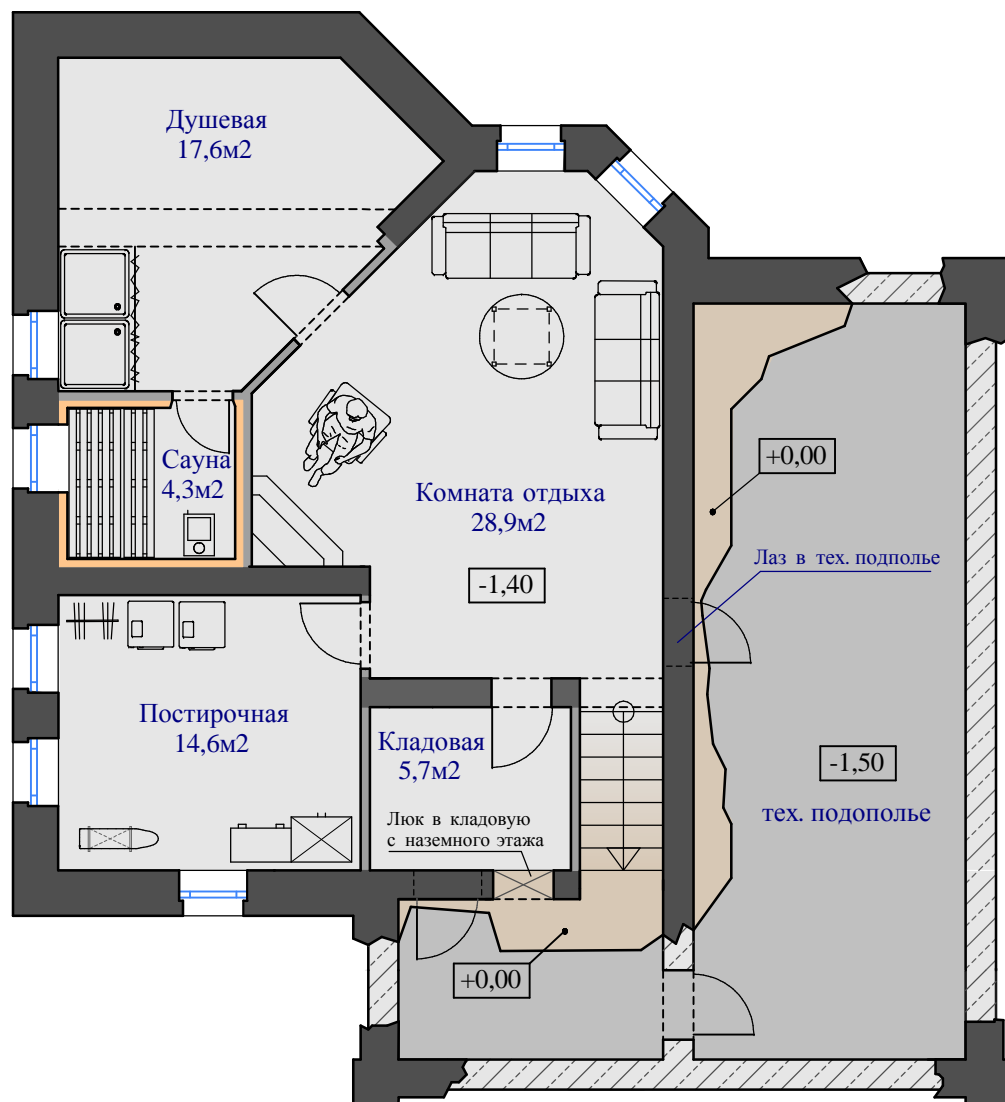
Вид фасада сзади

Вид фасада справа

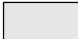




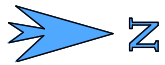
## Сиг - Шале План цокольного этажа

Общая площадь этажа 71,1 м<sup>2</sup>  
(исключая тех. подполье  
и лестничные марши)  
Высота помещений 2,45м

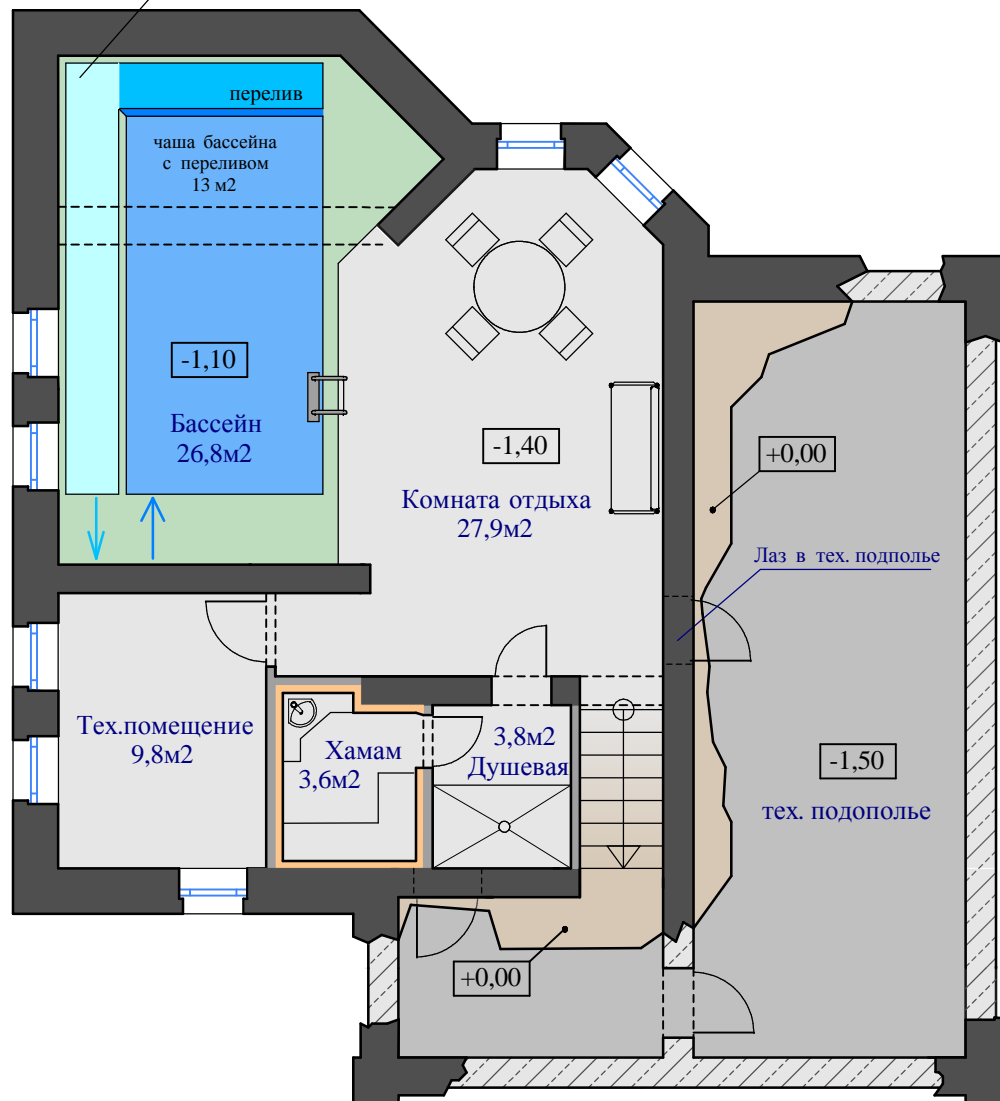


### Условные обозначения:

-  Н - 1,40м S уровня = 71,1м<sup>2</sup>
-  Несущие стены
-  Перегородки и забутовки  
недействующих проемов



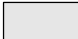


зона перелива чаши  
накрыта плёнкой  
 $5,6 \text{ м}^2 \times 0,2 \text{ м} = 1,12 \text{ м}^3$

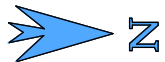


## Сиг - Шале План цокольного этажа Планировка с бассейном

Общая площадь этажа 71,1 м<sup>2</sup>  
(исключая тех. подполье  
и лестничные марши)  
Высота помещений 2,45м

### Условные обозначения:

-  Н - 1,40м S уровня = 71,1м<sup>2</sup>
-  Несущие стены
-  Перегородки и забутовки  
недействующих проемов



# Сиг - Шале

## План первого этажа




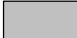
Общая площадь этажа 100,3 м<sup>2</sup>  
Высота помещений 2,9м  
Габариты дома 12,85м x 13,20м

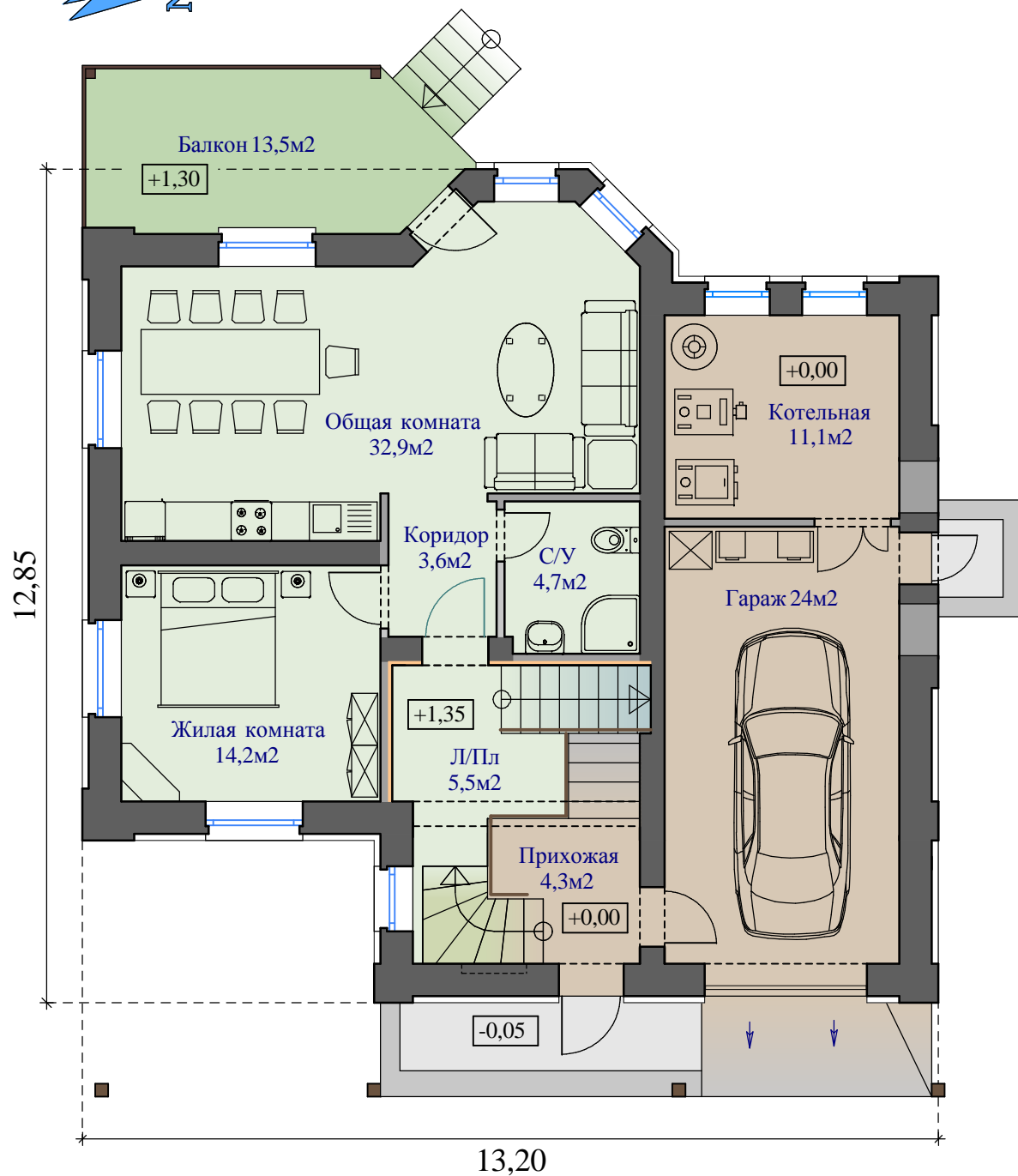
### Особенности планировки:

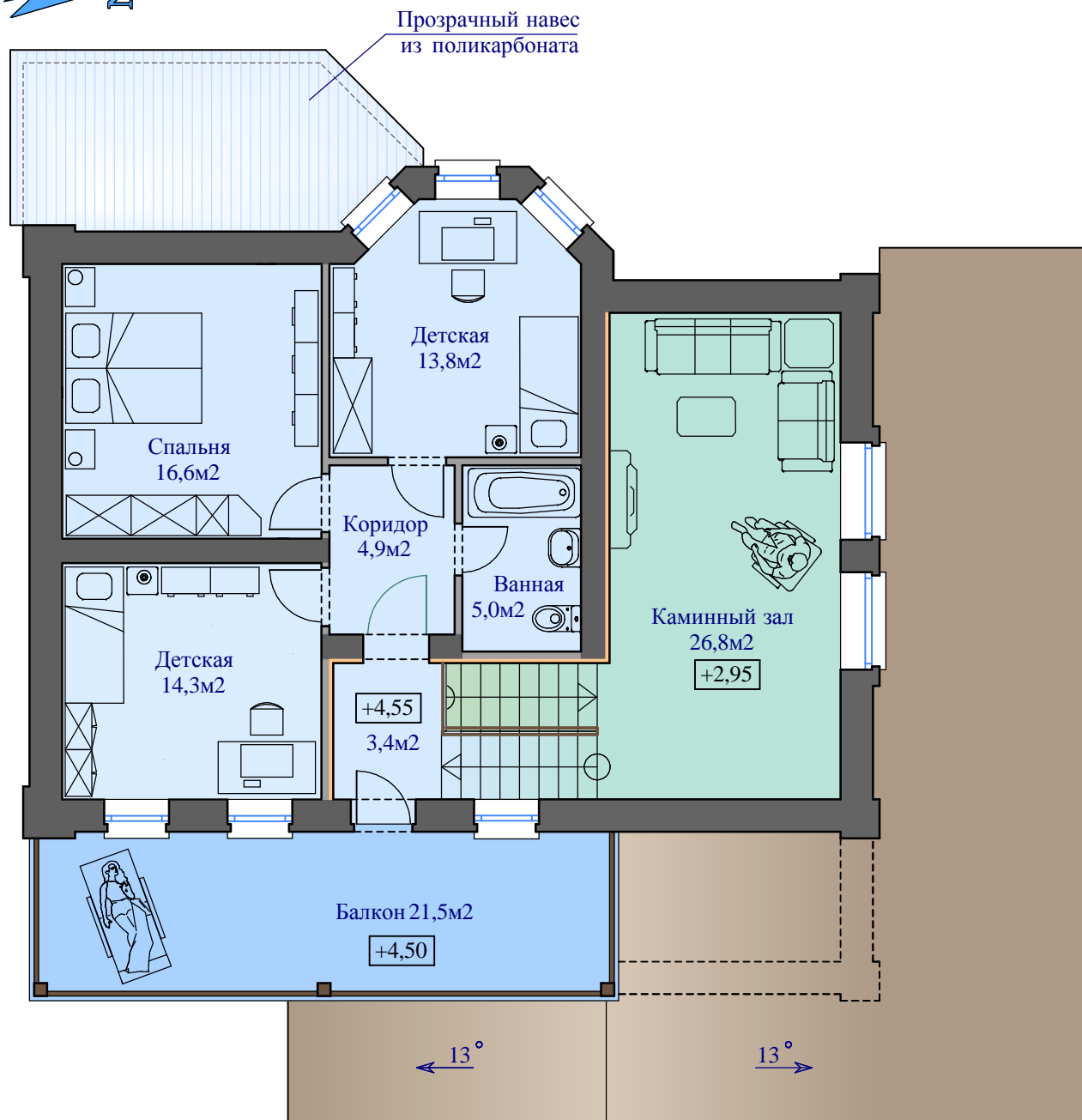
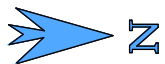
Первый этаж включает в себя замкнутый тепловой контур, состоящий из спальни, кухни, столовой, гостиной, санузла с душем, которые зимой могут отапливаться в полном объеме - постоянно, обеспечивая комфортное проживание одного - двух человек. Например, постоянно живущих в загородном доме престарелых родителей или зимнего сторожа.

Зимой, при приезде большой компанией, сперва можно комфортно разместиться на первом - теплом этаже, пока остальные помещения прогреваются.

### Условные обозначения:

-  Н + 0,00м S уровня = 60,9м<sup>2</sup>
-  Н + 0,00м S уровня = 39,4м<sup>2</sup>
-  Несущие стены
-  Перегородки и забутовки недействующих проемов





## Сиг - Шале

### План второго этажа

Базовая планировка

Общая площадь этажа 89,8 м<sup>2</sup>  
Высота помещений:  
Полуэтаж - от 2,0м до 3,8м  
Мансардный эт - от 2,45м до 3,15м

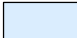

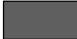

#### Особенности планировки:

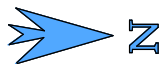
Вариант включает в себя спальню и две детских комнаты с общим С/У.

Этаж зонирован по отоплению - это позволяет при необходимости поддерживать более низкую температуру в нежилой зоне и каминном зале.

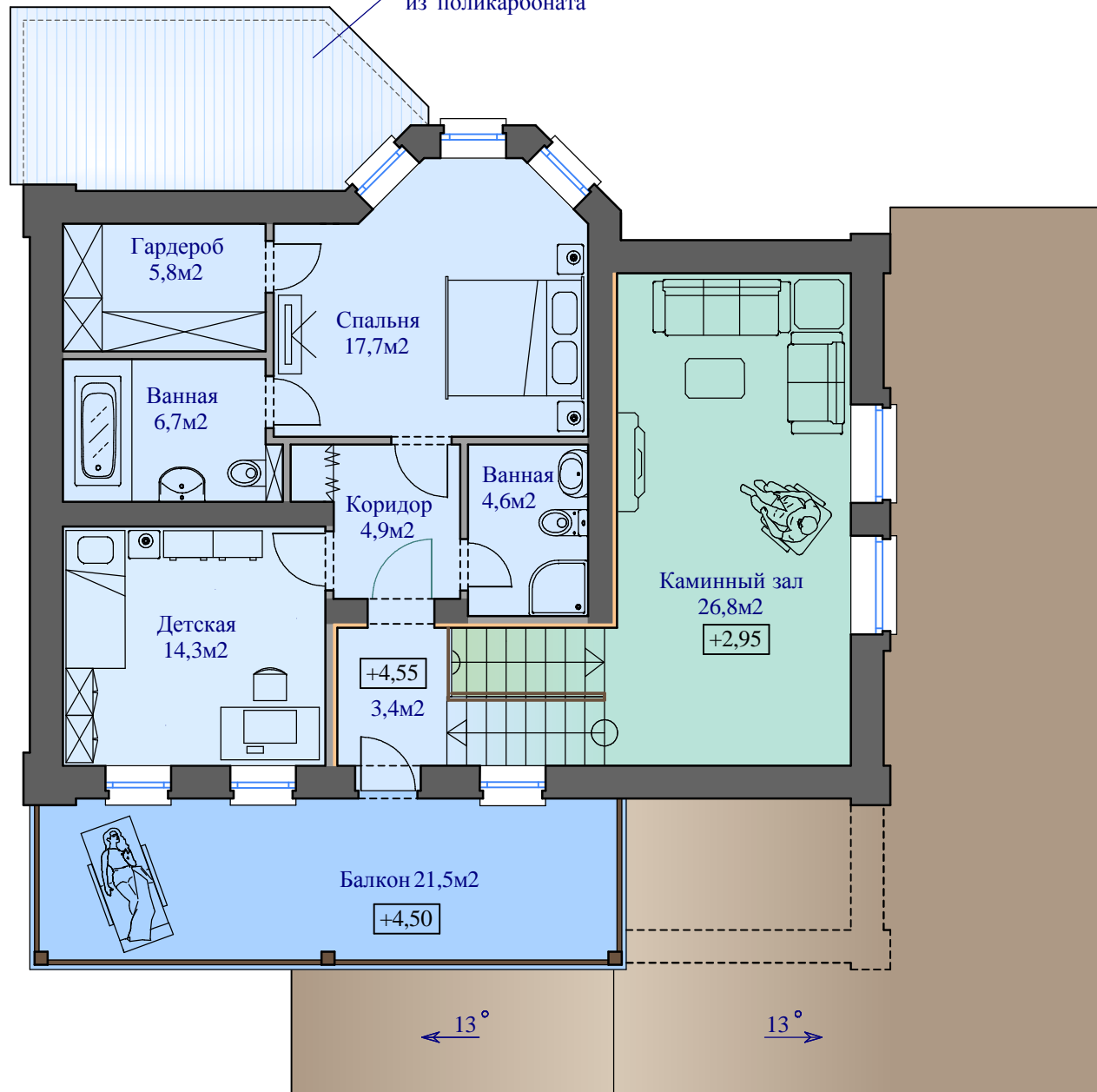
Для разделения зон по теплу используется утеплитель.

#### Условные обозначения:

-  Н + 4,55м S уровня = 63м<sup>2</sup>
-  Н + 2,95м S уровня = 26,8м<sup>2</sup>
-  Несущие стены
-  Перегородки и забутовки недействующих проемов



Прозрачный навес  
из поликарбоната



## Сиг - Шале План второго этажа

Планировка с увеличенной спальней

Общая площадь этажа 89,8 м<sup>2</sup>

Высота помещений:

Полуэтаж - от 2,0м до 3,8м

Мансардный эт - от 2,45м до 3,15м

### Особенности планировки:

Улучшенный вариант планировки включает спальню с отдельным гардеробом и одну детскую комнату.

Этаж зонирован по отоплению - это позволяет при необходимости поддерживать более низкую температуру в нежилой зоне и каминном зале.

Для разделения зон по теплу используется утеплитель.

### Условные обозначения:

 Н + 4,55м S уровня = 63м<sup>2</sup>

 Н + 2,95м S уровня = 26,8м<sup>2</sup>

 Несущие стены

 Перегородки и забутовки  
незадействованных проемов

# Сиг - Шале

Разрез по лестнице

